



Villa Marina

КЛУБНЫЙ ДОМ





Villa Marina

КЛУБНЫЙ ДОМ







M

Villa Marina



Villa Marina
КЛУБНЫЙ ДОМ

Видовые квартиры на берегу Малой Невки



Видовые
террасы



Причал



Паркинг

20 резиденций

- ✦ Клубная гостиная
- ✦ Благоустроенная набережная с пирсом
- ✦ Крестовский остров













Villa Marina
КЛУБНЫЙ ДОМ

Клубный дом на Крестовском острове

Villa Marina — клубный дом на 20 резиденций от 110 до 342 кв. м, каждая из которых имеет панорамный вид на водную гладь, зелень и исторические особняки Каменного острова. Прогулочная набережная дополнена летней террасой с открытым камином, чайным домиком и выходом на собственный пирс. Инфраструктура дома предусматривает клубную гостиную с камином, а также сервис высокого уровня.

Последний дом на набережной Невы на Крестовском острове (больше нет мест под застройку).

Единственный дом на улице Динамо, из которого открывается исключительный вид на слияние двух рек - Крестовки и Малой Невки.



ЗСД

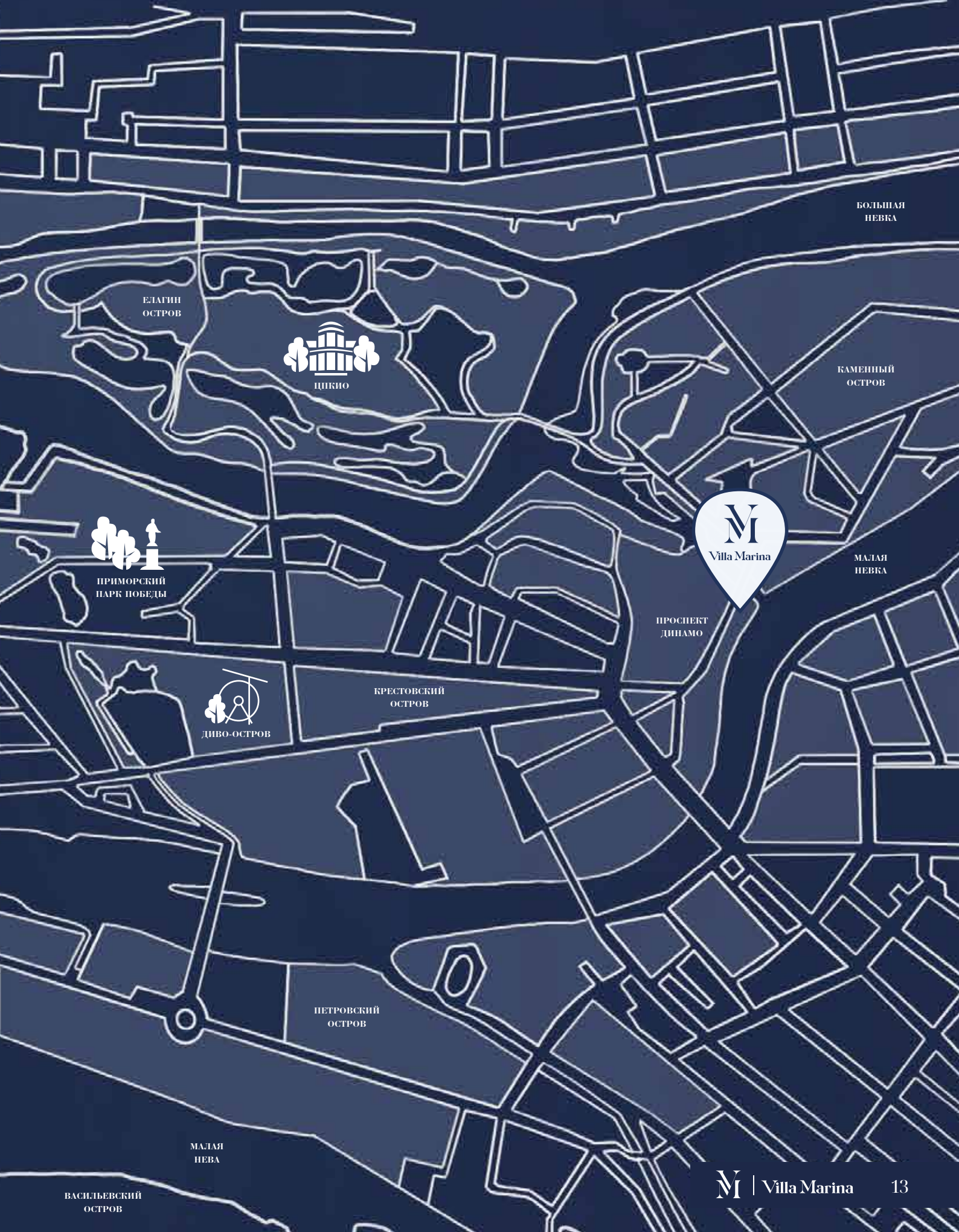
Местоположение

Villa Marina расположена на Крестовском острове, на слиянии двух рек — Крестовки и Малой Невки — и имеет свой выход к воде.



M

Villa Marina
КЛУБНЫЙ ДОМ



БОЛЬШАЯ
НЕВКА

ЕЛАГИН
ОСТРОВ



ЦПКиО

КАМЕННЫЙ
ОСТРОВ



ПРИМОРСКИЙ
ПАРК ПОБЕДЫ



МАЛАЯ
НЕВКА

ПРОСПЕКТ
ДИНАМО



ДИВО-ОСТРОВ

КРЕСТОВСКИЙ
ОСТРОВ

ПЕТРОВСКИЙ
ОСТРОВ

МАЛАЯ
НЕВА

ВАСИЛЬЕВСКИЙ
ОСТРОВ









Villa Marina
КЛУБНЫЙ ДОМ

Исключительно для резидентов

- ✦ Дизайнерский лобби-атриум
- ✦ Закрытый двор-патио
- ✦ Клубная гостиная с камином
- ✦ Подземный паркинг
- ✦ Чайный домик на набережной
- ✦ Кладовые помещения
- ✦ Причал для катеров









Villa Marina
КЛУБНЫЙ ДОМ

Клубная гостиная
для бизнес-встреч
или личных
праздников



Villa Marina





Villa Marina
КЛУБНЫЙ ДОМ

Пирс, прогулочная
набережная,
зона отдыха
с камином,
чайный домик,
детская площадка



1

2

8

3

4



Villa Marina
КЛУБНЫЙ ДОМ

1. Видовые пентхаусы
2. Панорамные окна
3. Подземный паркинг
4. Апартаменты с террасами
5. Детская площадка
6. Собственный пирс
7. Благоустроенная набережная
8. Каменный остров
9. Особняк Путилова
10. Река Малая Невка





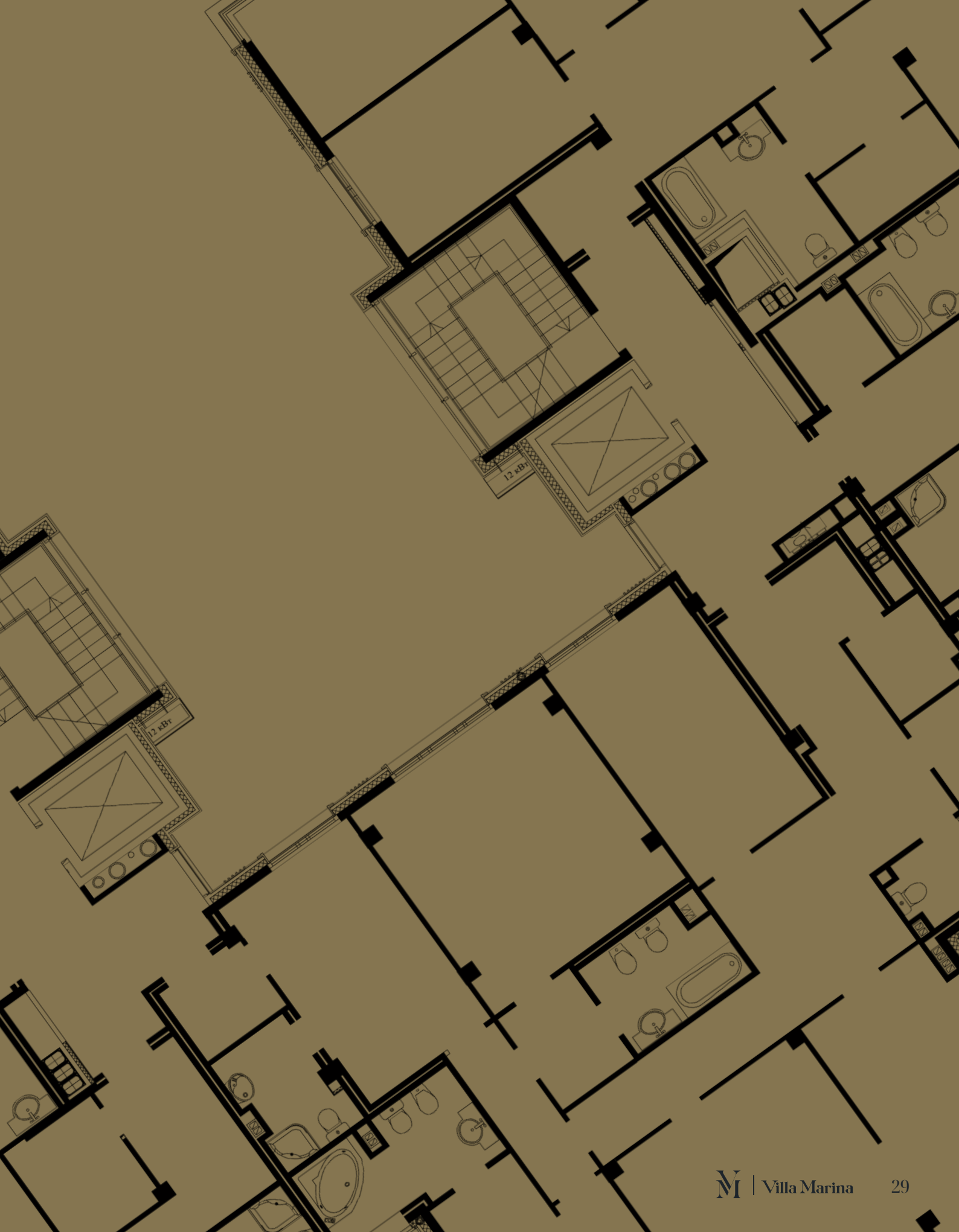




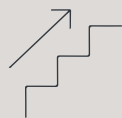
Villa Marina
КЛУБНЫЙ ДОМ

Планировки





Апартамент № 1-А



Этаж

1/5



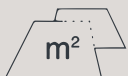
Спальни

2



Потолки

3,55 м

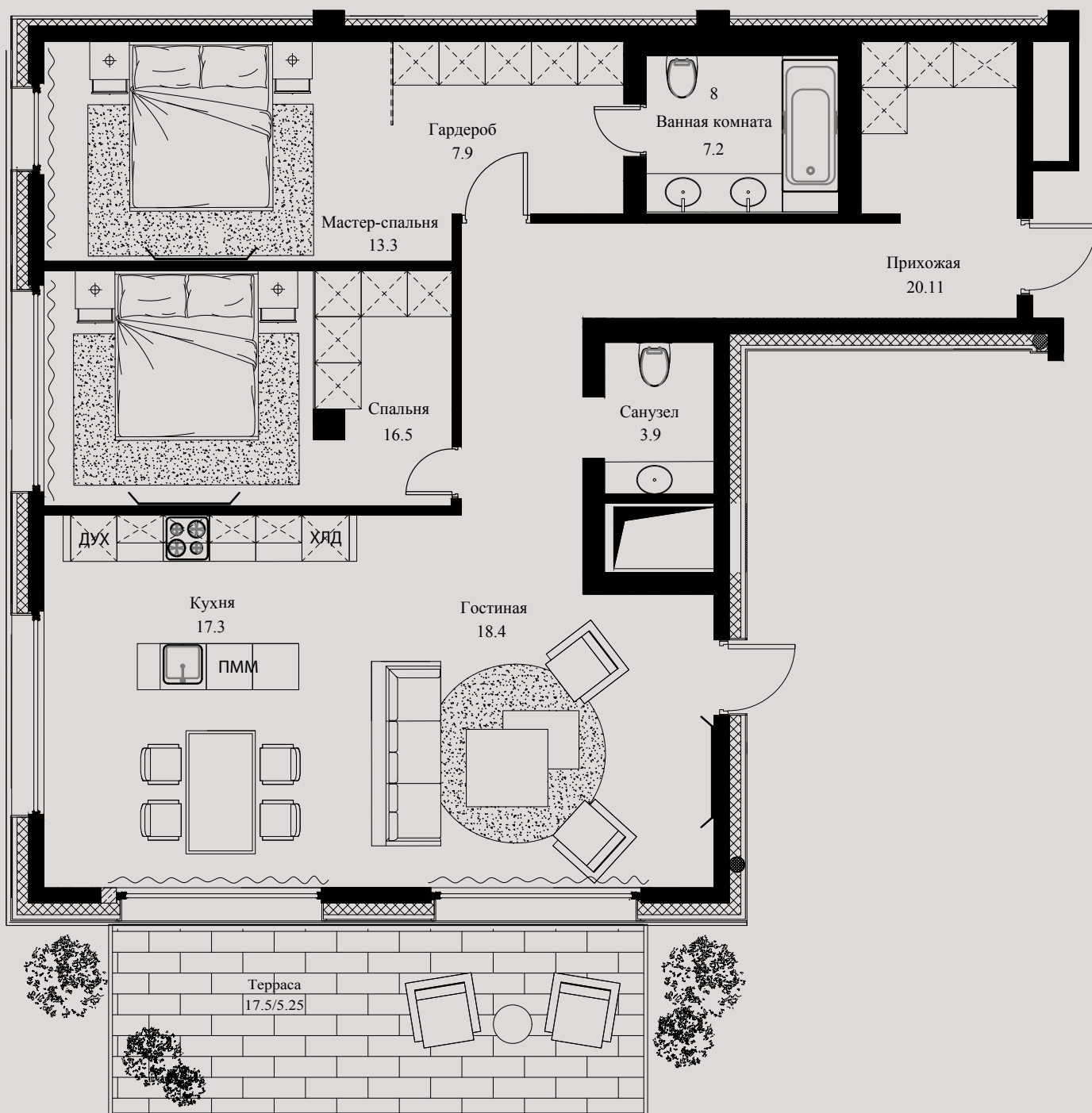


Площадь

122,11 м²

1 этаж

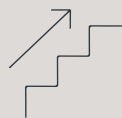




Река Малая Невка



Апартамент № 1-В



Этаж

1/5



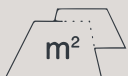
Спальни

3



Потолки

3,55 м



Площадь

210,85 м²

1 этаж



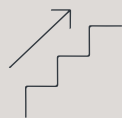


Река Крестовка

Река Малая Невка



Апартамент № 1-Г



Этаж

1/5



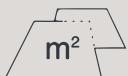
Спальни

3



Потолки

3,55 м



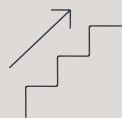
Площадь

138,75 м²

1 этаж



Резиденция № 1



Этаж

_____ 2/5



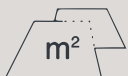
Спальни

_____ 4



Потолки

_____ 3,4 м

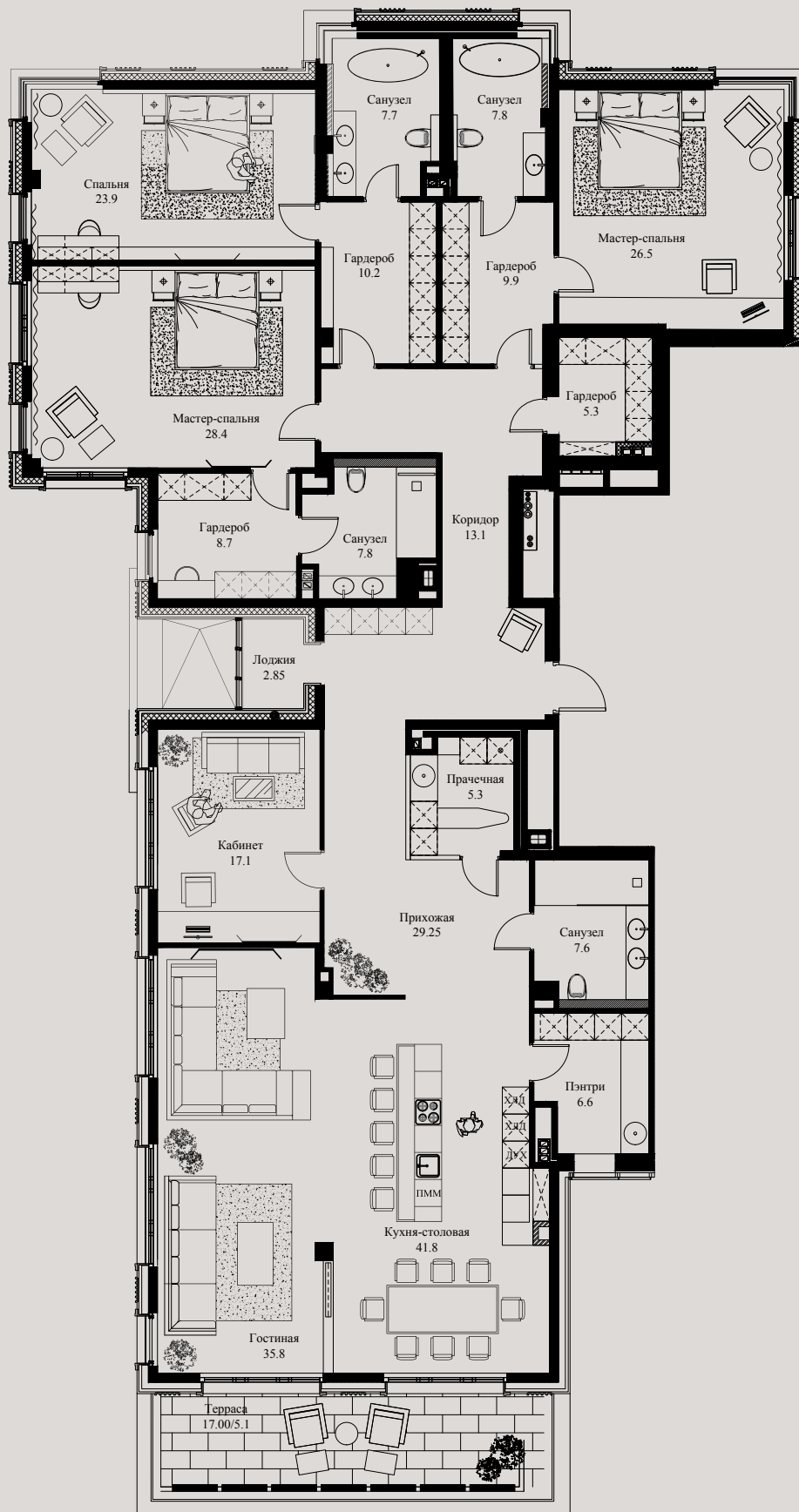


Площадь

_____ 312,5 м²

2 этаж

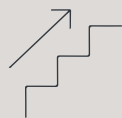




Река Малая Невка



Резиденция № 2



Этаж

_____ 2/5



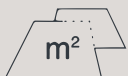
Спальни

_____ 4



Потолки

_____ 3,4 м

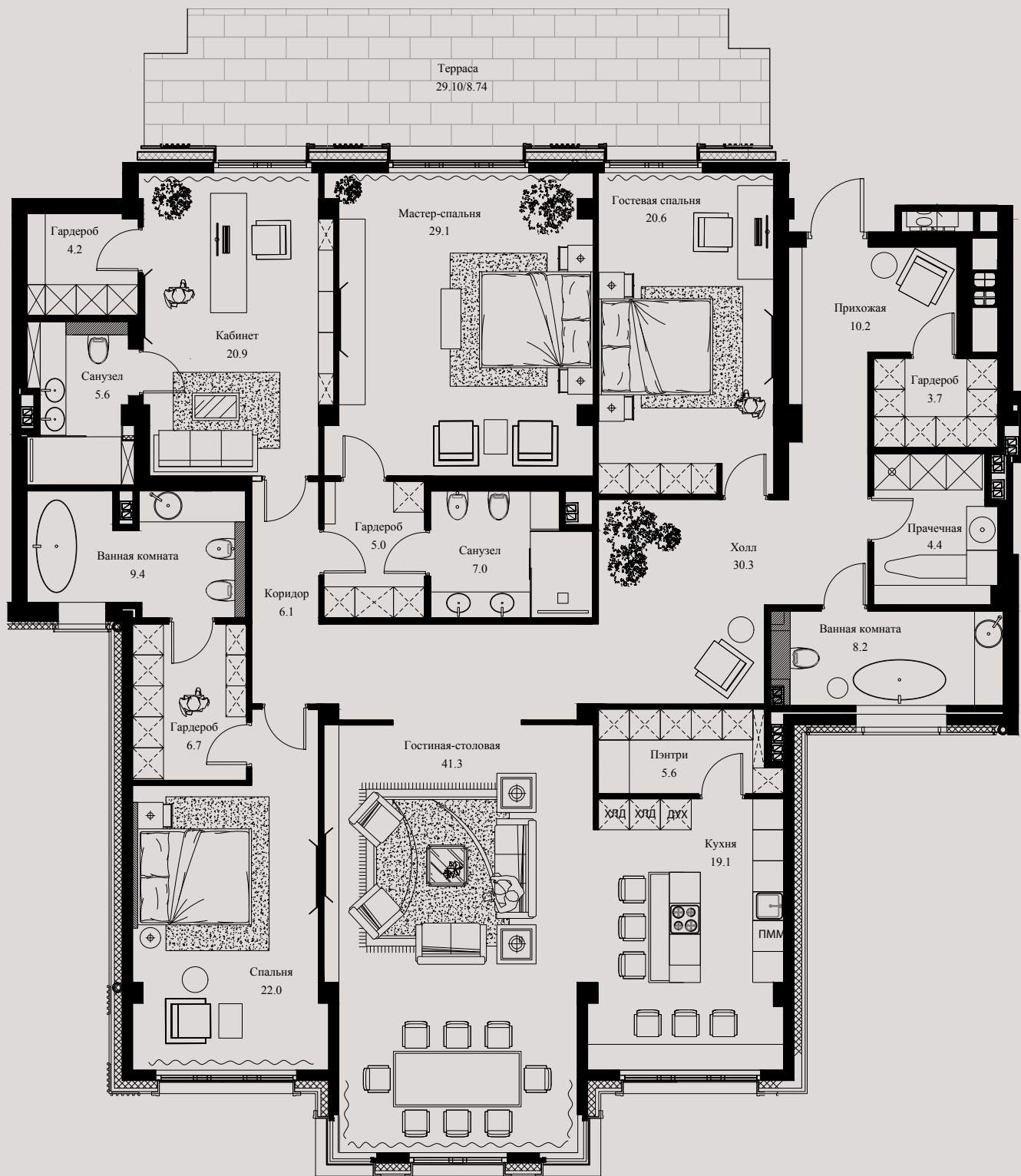


Площадь

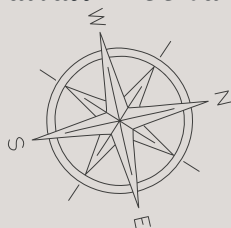
_____ 289,52 м²

2 этаж

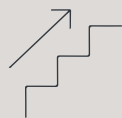




Река Малая Невка



Резиденция № 3



Этаж

_____ 2/5



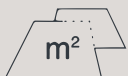
Спальни

_____ 3



Потолки

_____ 3,4 м

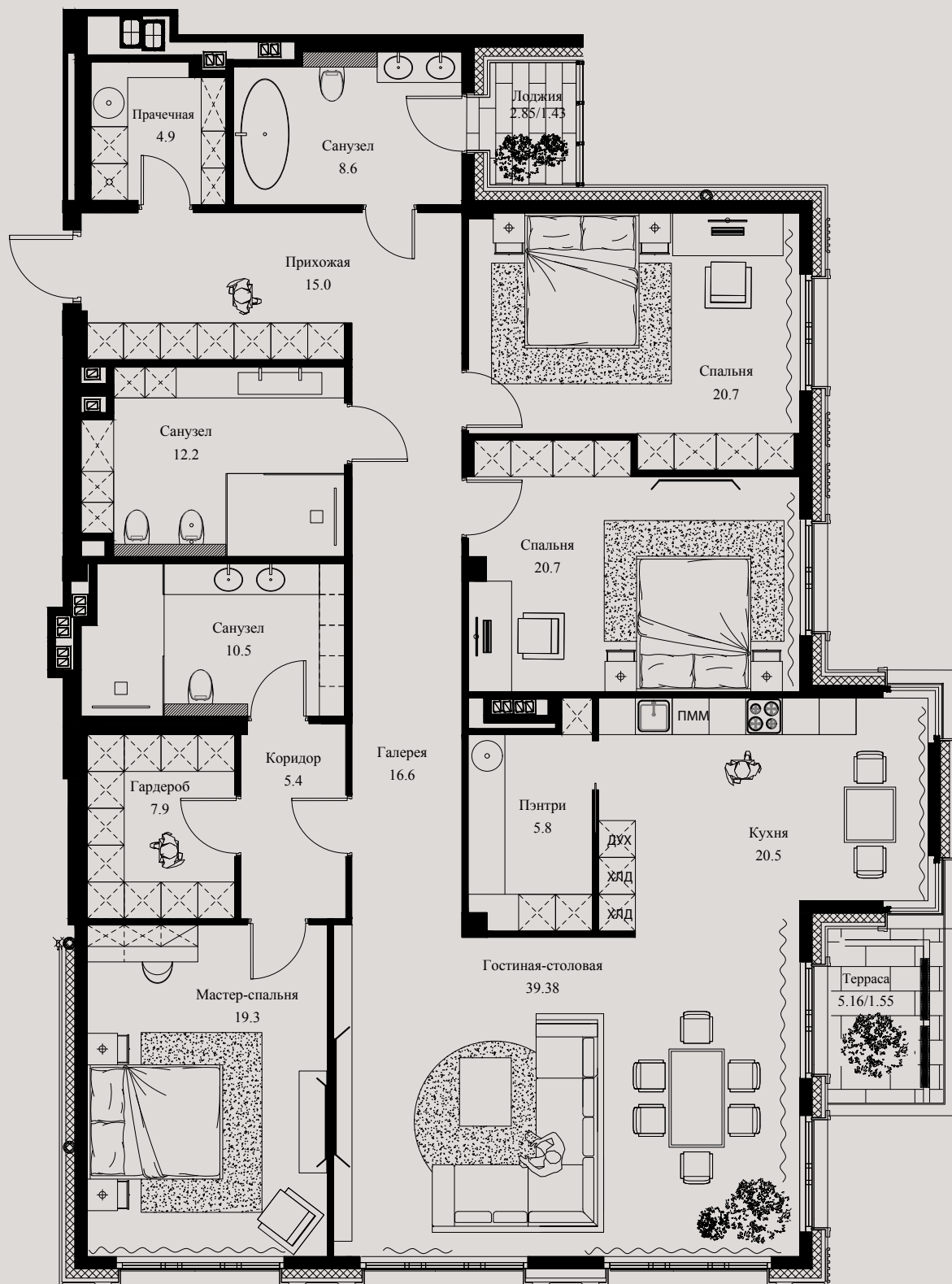


Площадь

_____ 217,93 м²

2 этаж



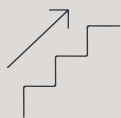


Река Крестовка



Река Малая Невка

Резиденция № 4



Этаж

2/5



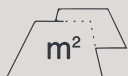
Спальни

3



Потолки

3,4 м

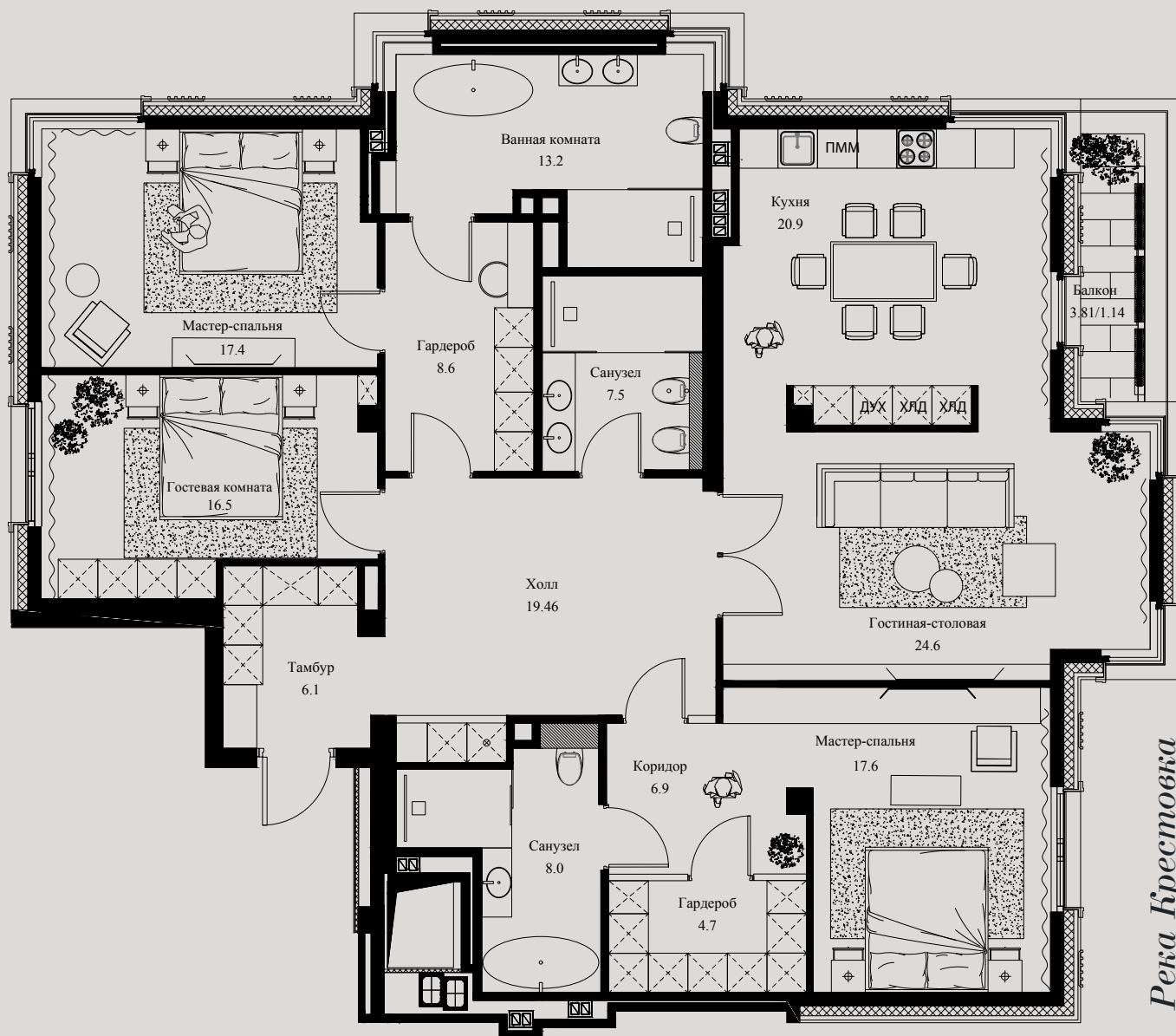


Площадь

175,35 м²

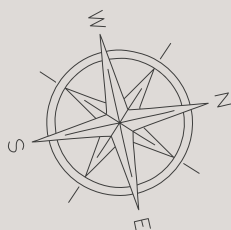
2 этаж



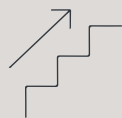


Река Крестовка

Река Малая Невка



Резиденция № 5



Этаж

_____ 3/5



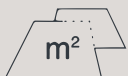
Спальни

_____ 2



Потолки

_____ 3,35 м



Площадь

_____ 163,89 м²

3 этаж

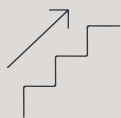




Река Малая Невка



Резиденция № 6



Этаж

3/5



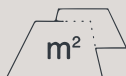
Спальни

2



Потолки

3,35 м

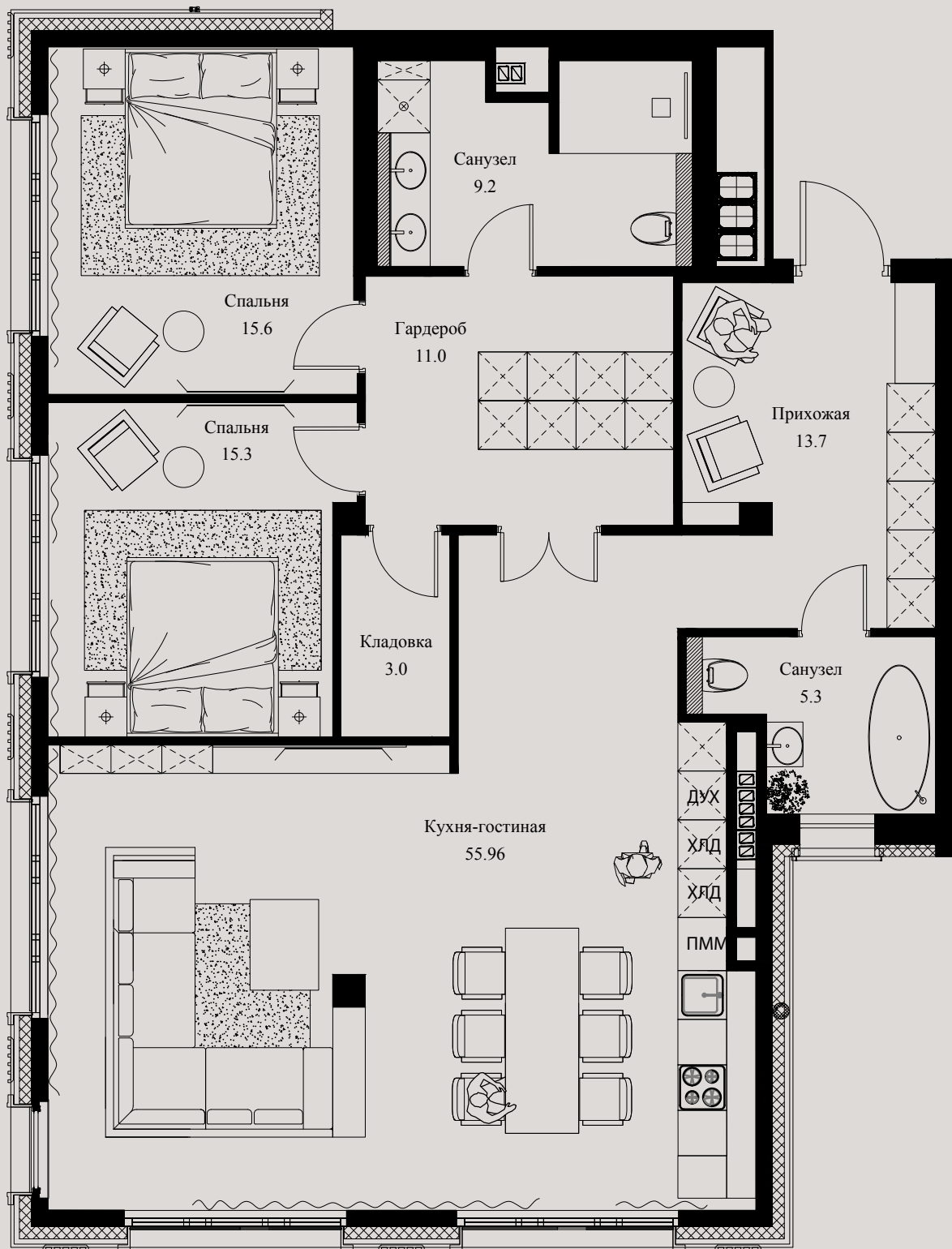


Площадь

129,06 м²

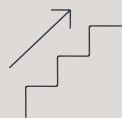
3 этаж





Река Малая Невка

Резиденция № 7



Этаж

3/5



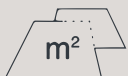
Спальни

4



Потолки

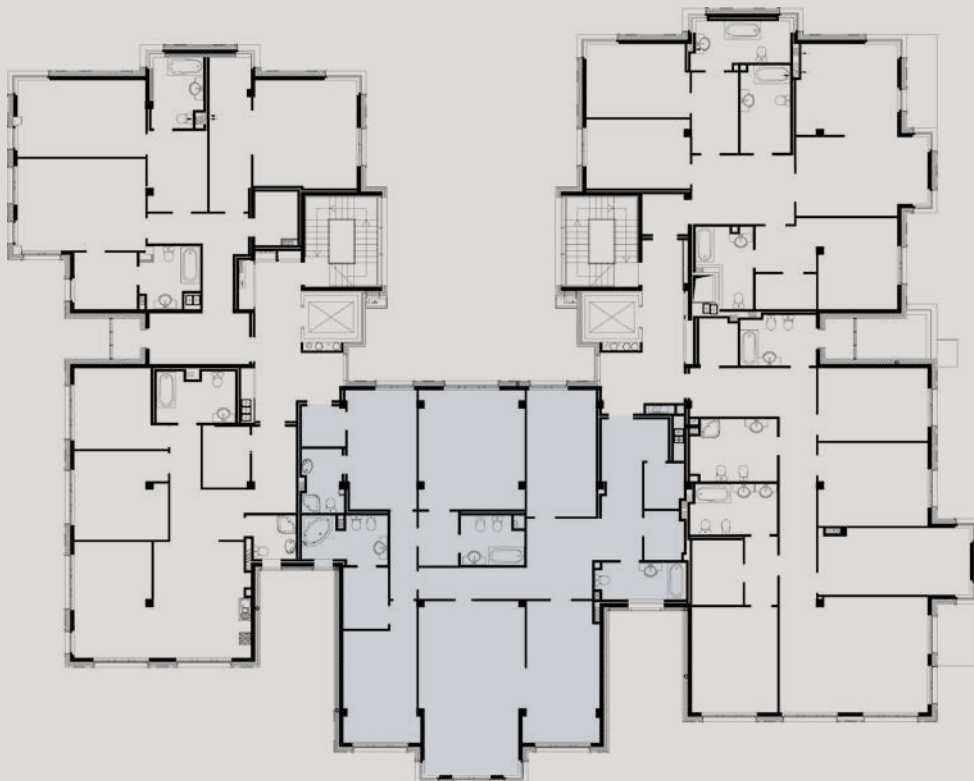
3,35 м

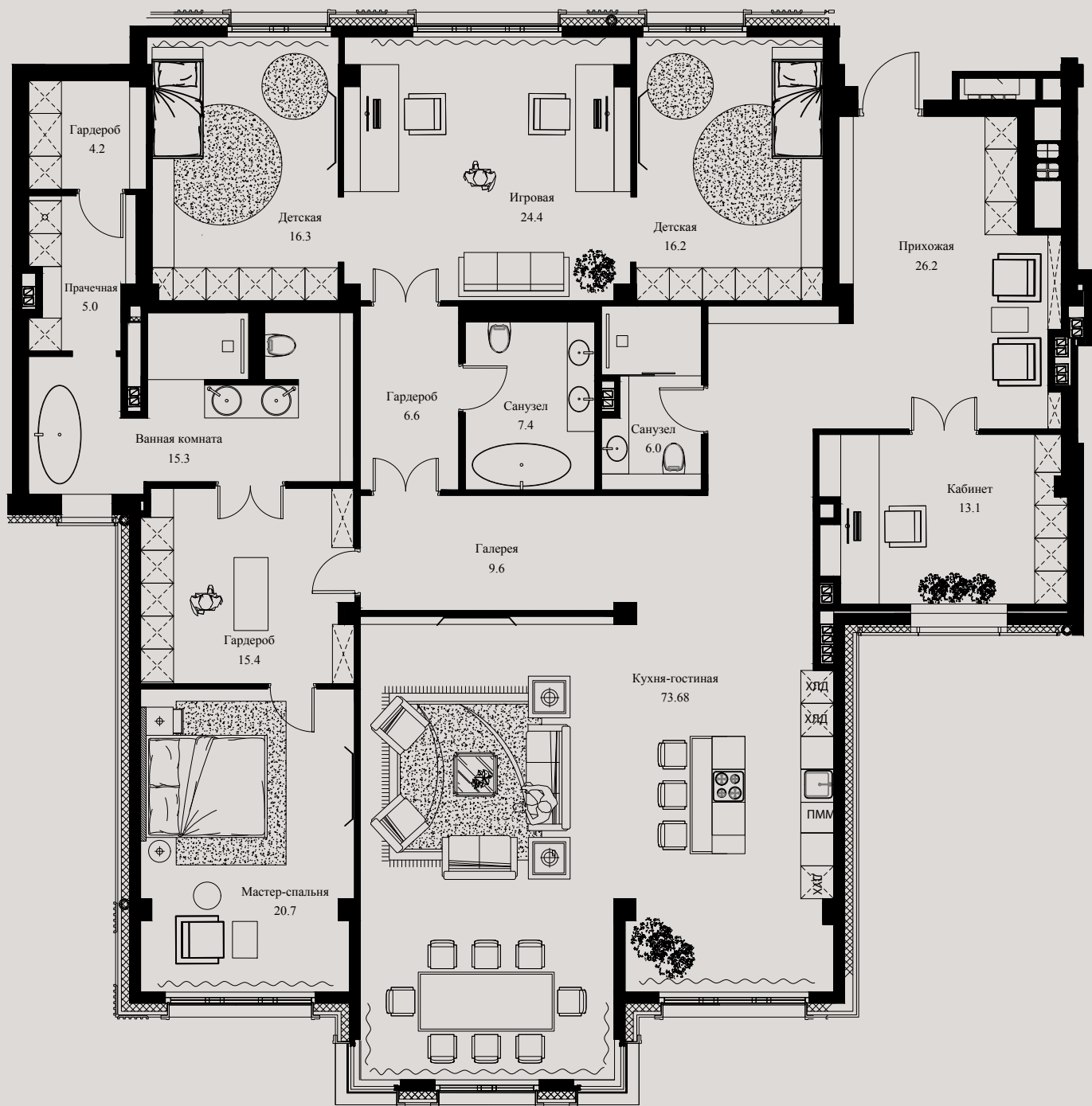


Площадь

260,08 м²

3 этаж

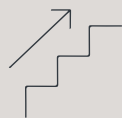




Река Малая Невка



Резиденция № 8



Этаж

3/5



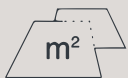
Спальни

3



Потолки

3,35 м

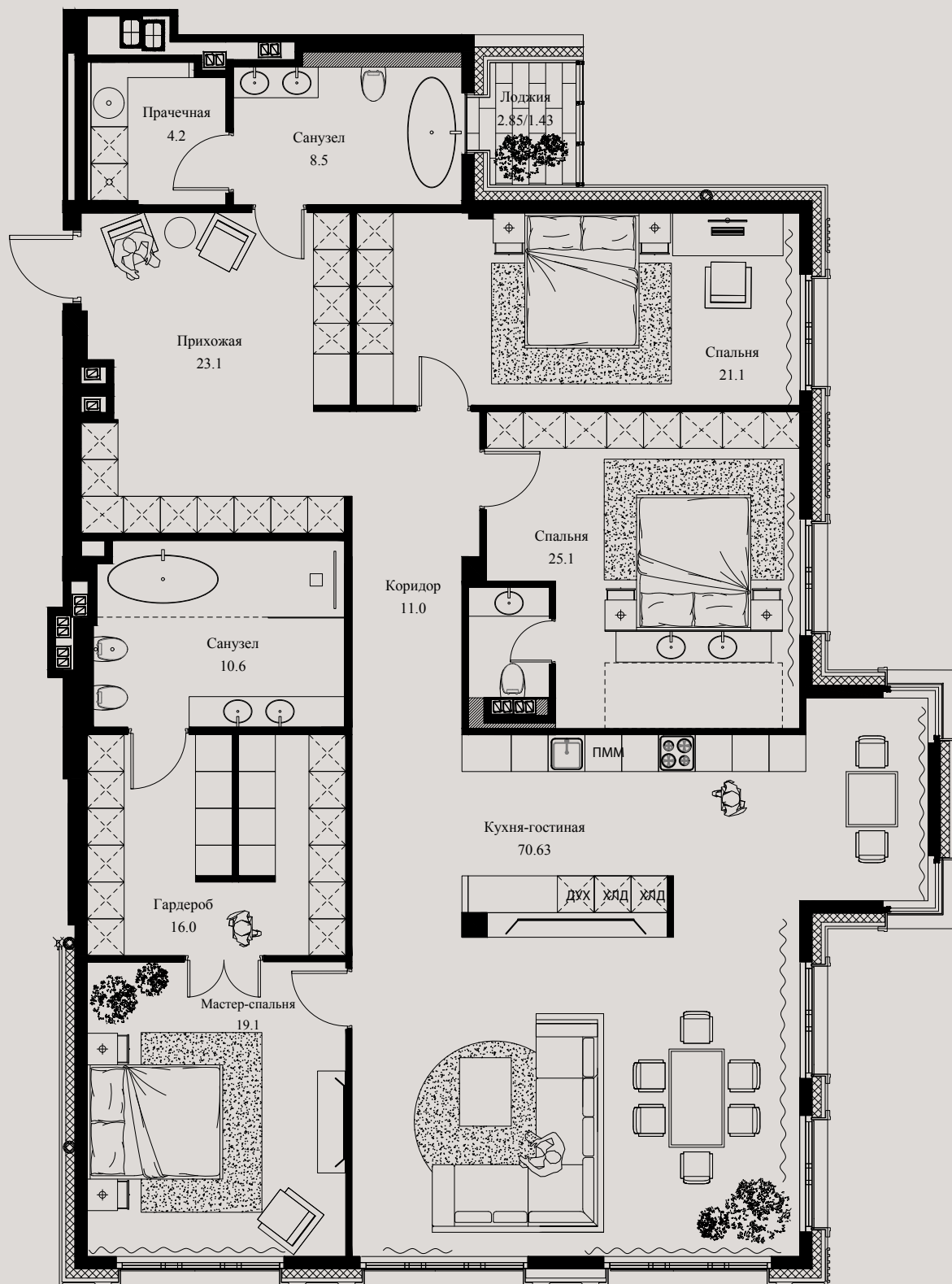


Площадь

212,18 м²

3 этаж



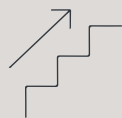


Река Крестовка

Река Малая Невка



Резиденция № 9



Этаж

3/5



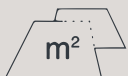
Спальни

3



Потолки

3,35 м

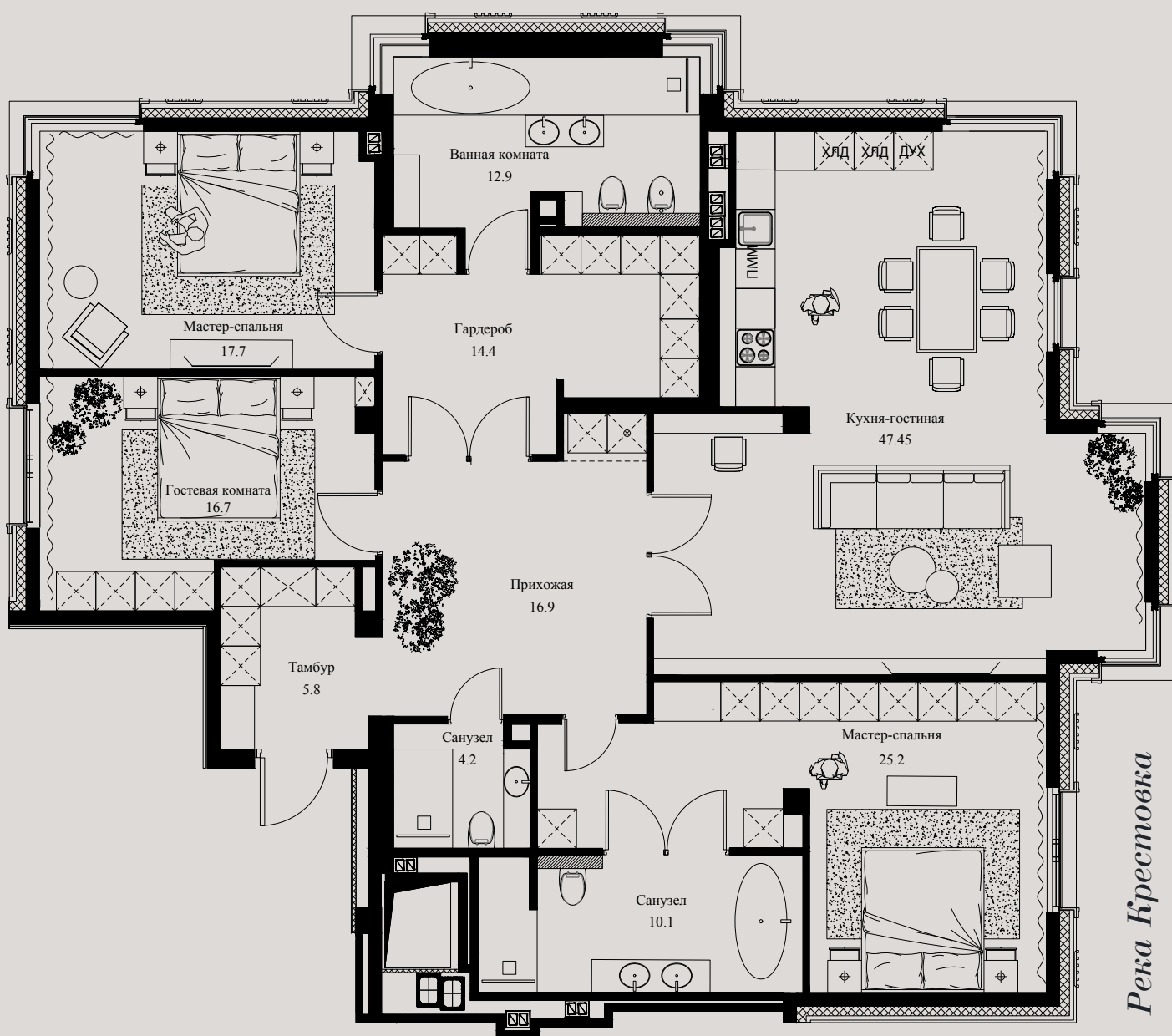


Площадь

171,35 м²

3 этаж



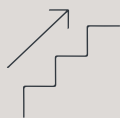


Река Крестовка

Река Малая Невка



Резиденция № 10



Этаж

_____ 4/5



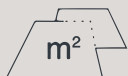
Спальни

_____ 2



Потолки

_____ 3,35 м

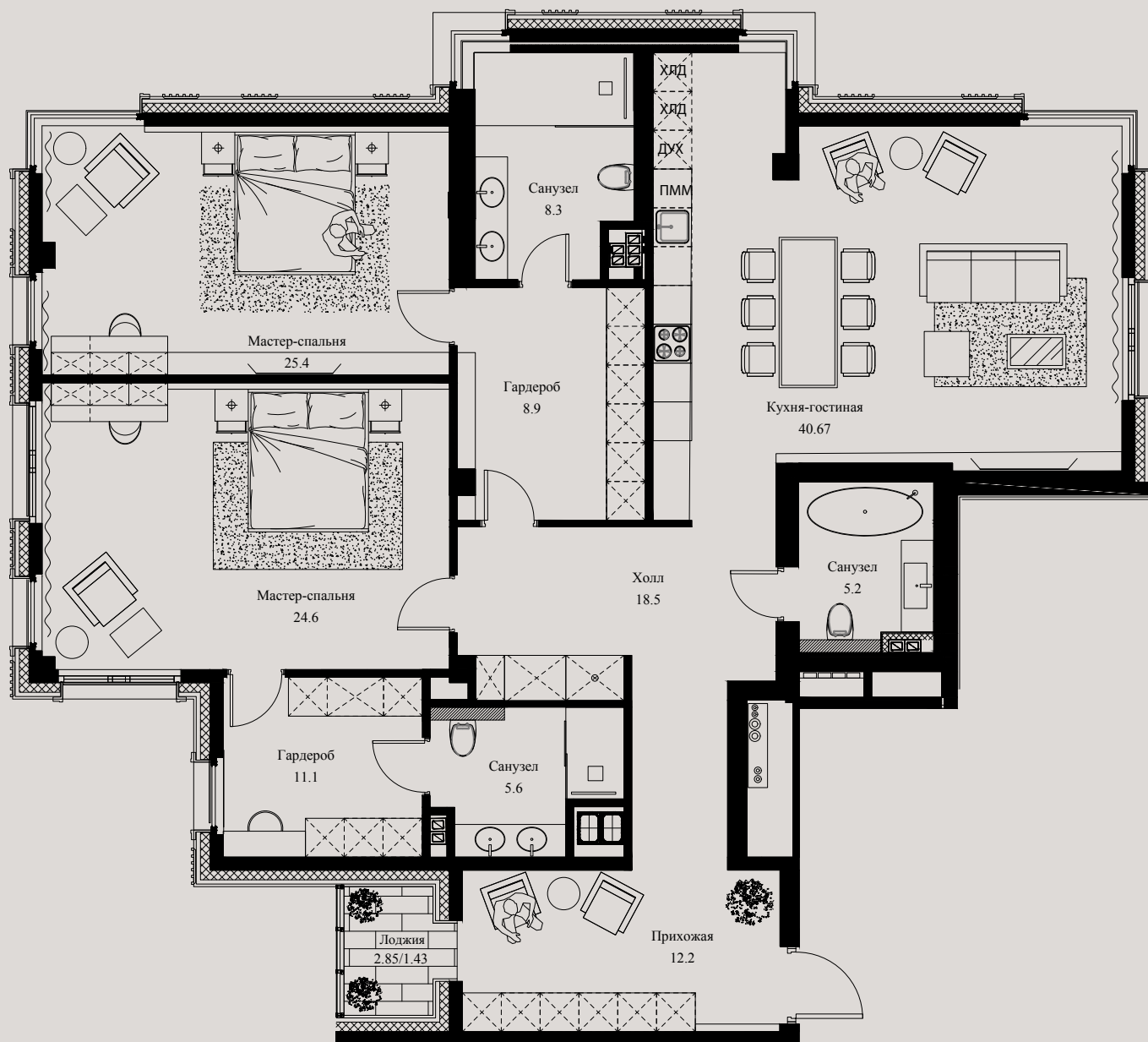


Площадь

_____ 163,32 м²

4 этаж

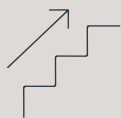




Река Малая Невка



Резиденция № 11



Этаж

_____ 4/5



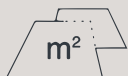
Спальни

_____ 2



Потолки

_____ 3,35 м

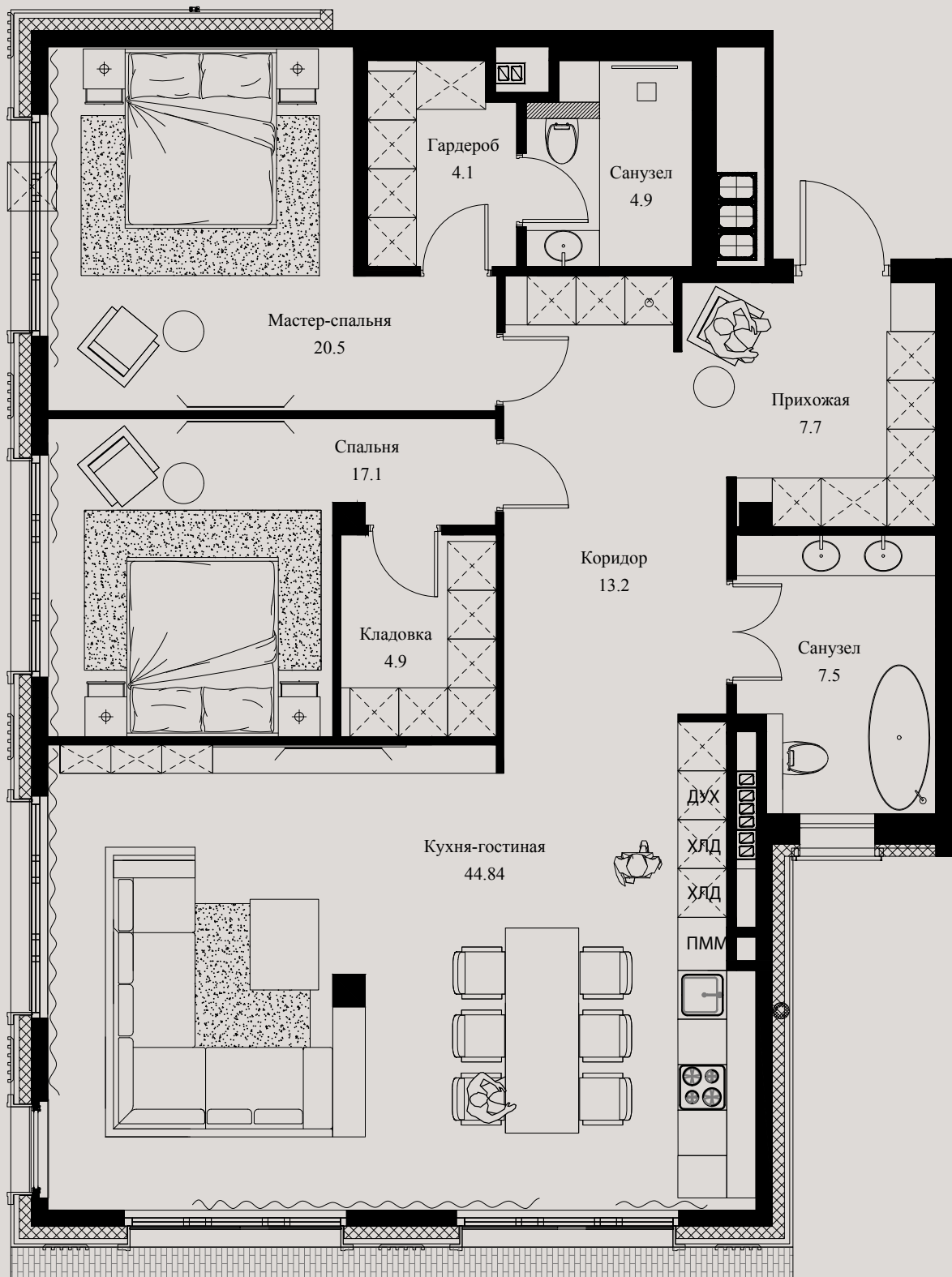


Площадь

_____ 124,74 м²

4 этаж

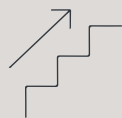




Река Малая Невка



Резиденция № 12



Этаж

_____ 4/5



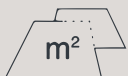
Спальни

_____ 4



Потолки

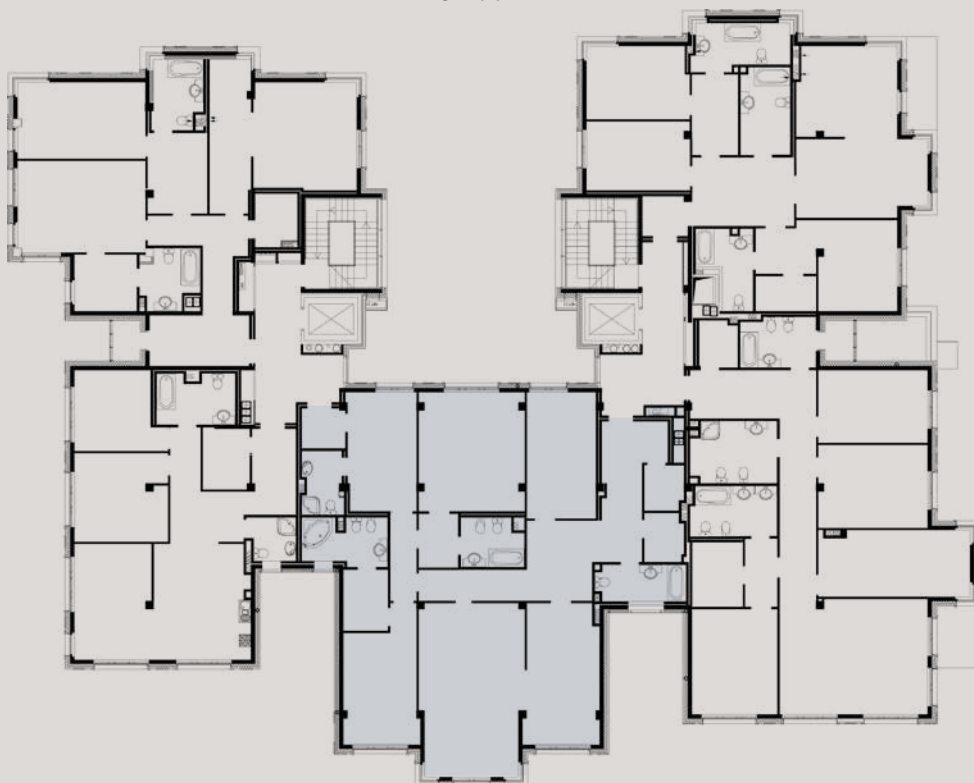
_____ 3,35 м

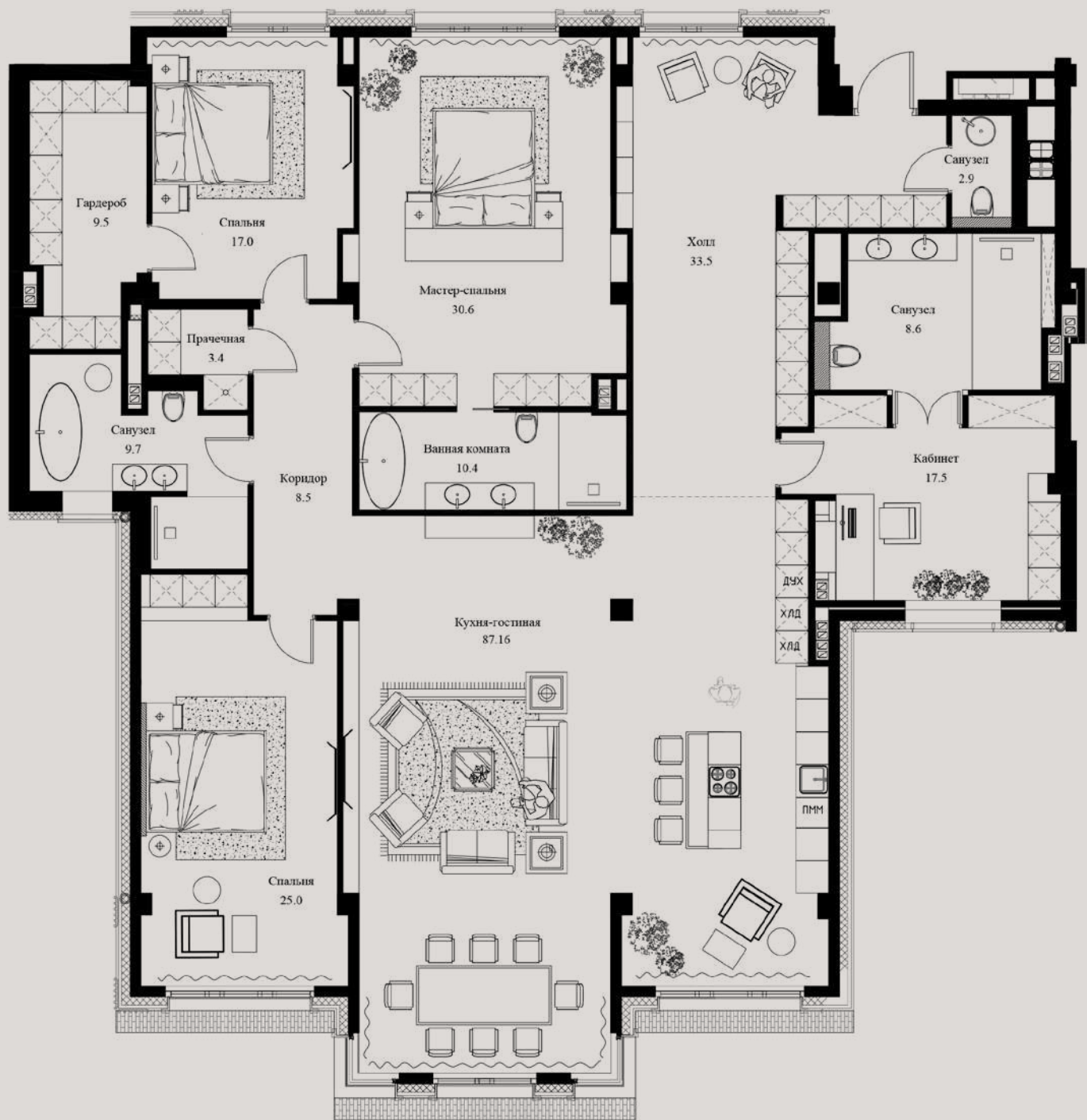


Площадь

_____ 263,76 м²

4 этаж

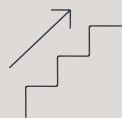




Река Малая Невка



Резиденция № 13



Этаж

_____ 4/5



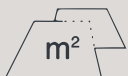
Спальни

_____ 3



Потолки

_____ 3,35 м



Площадь

_____ 206,75 м²

4 этаж



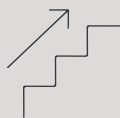


Река Малая Невка

Река Крестовка



Резиденция № 14



Этаж

_____ 4/5



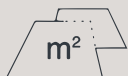
Спальни

_____ 3



Потолки

_____ 3,35 м



Площадь

_____ 170,85 м²

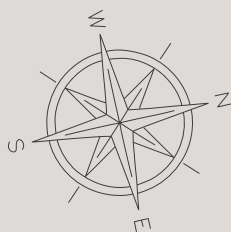
4 этаж



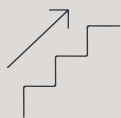


Река Крестовка

Река Малая Невка



Пентхаус № 1



Этаж

5/5



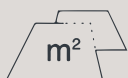
Спальни

3



Потолки

3,5 м

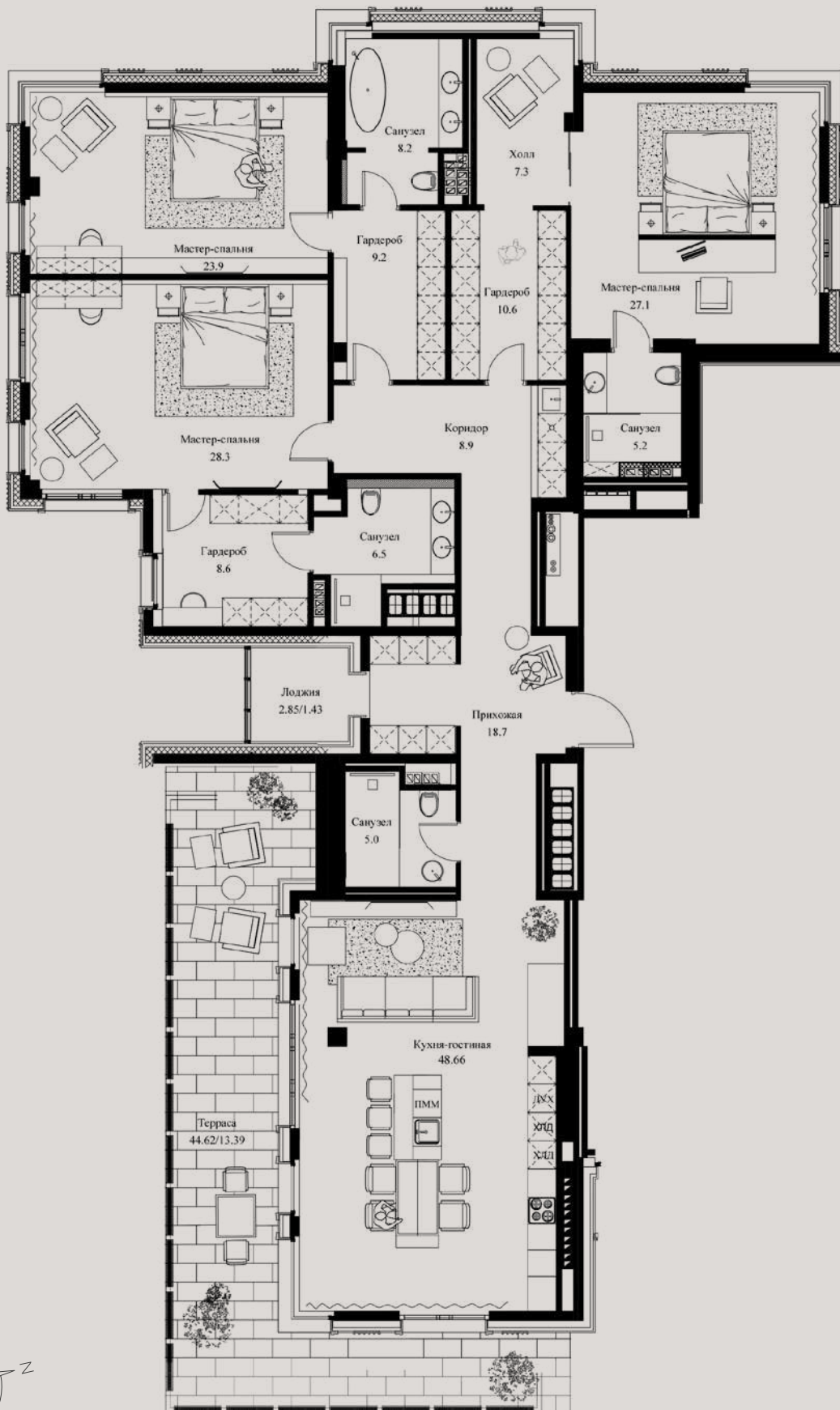


Площадь

263,63 м²

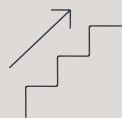
5 этаж





Река Малая Невка

Пентхаус № 2



Этаж

5/5



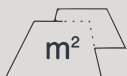
Спальни

3



Потолки

3,5 м

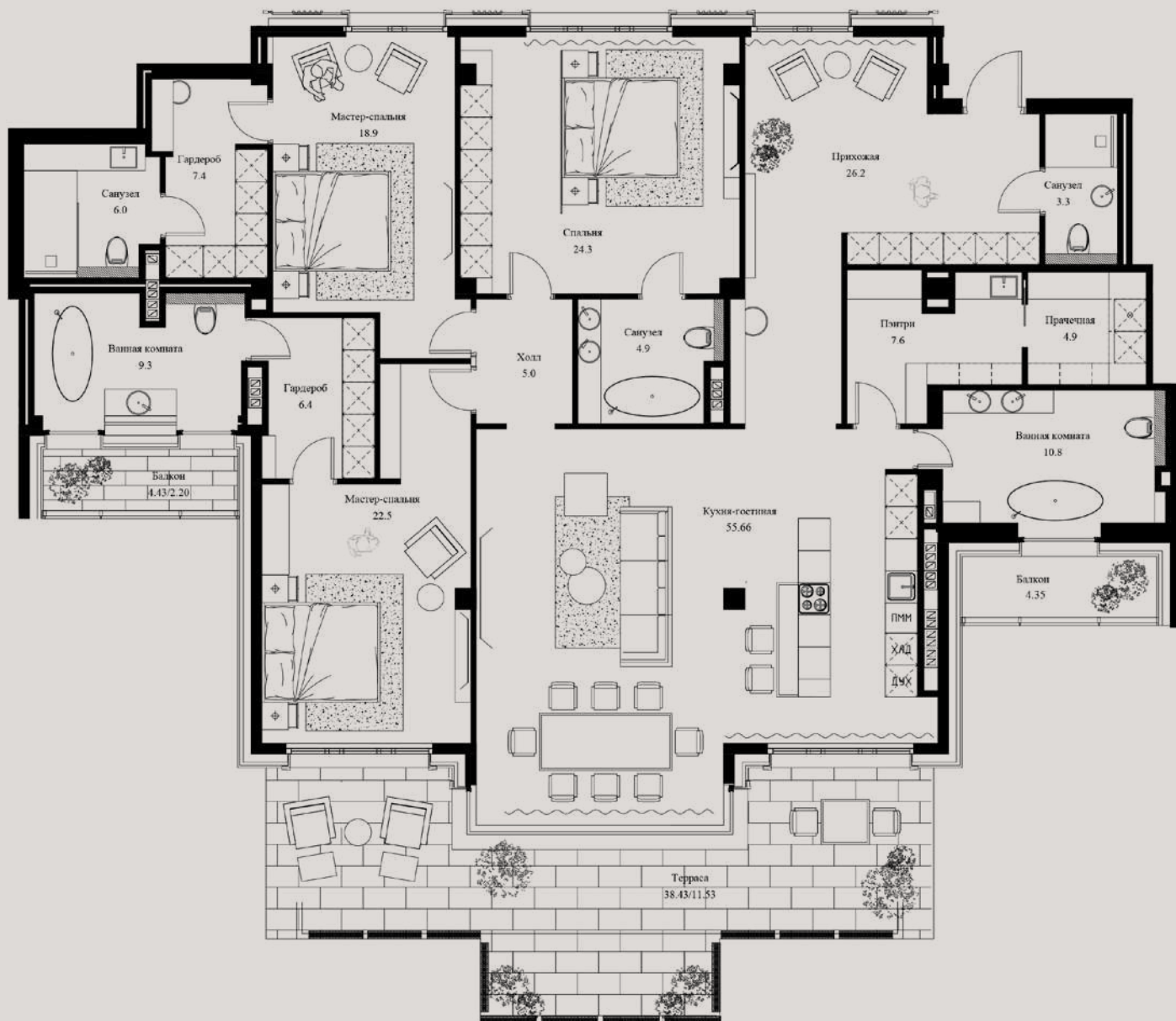


Площадь

260,37 м²

5 этаж

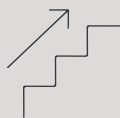




Река Малая Невка



Пентхаус № 3



Этаж

5/5



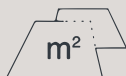
Спальни

5



Потолки

3,5 м

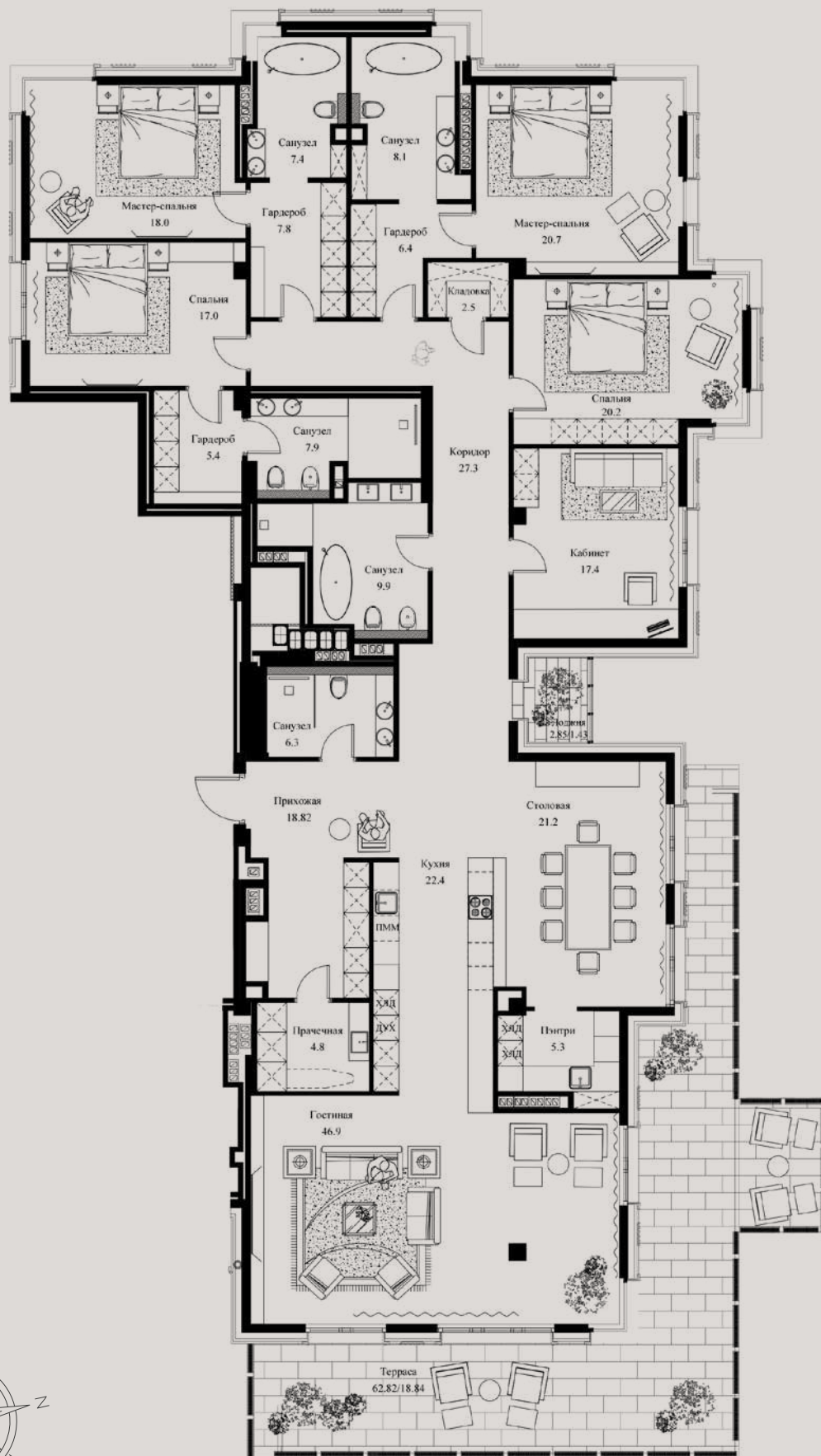


Площадь

367,39 м²

5 этаж





Река Малая Невка

Река Крестовка

Паркинг

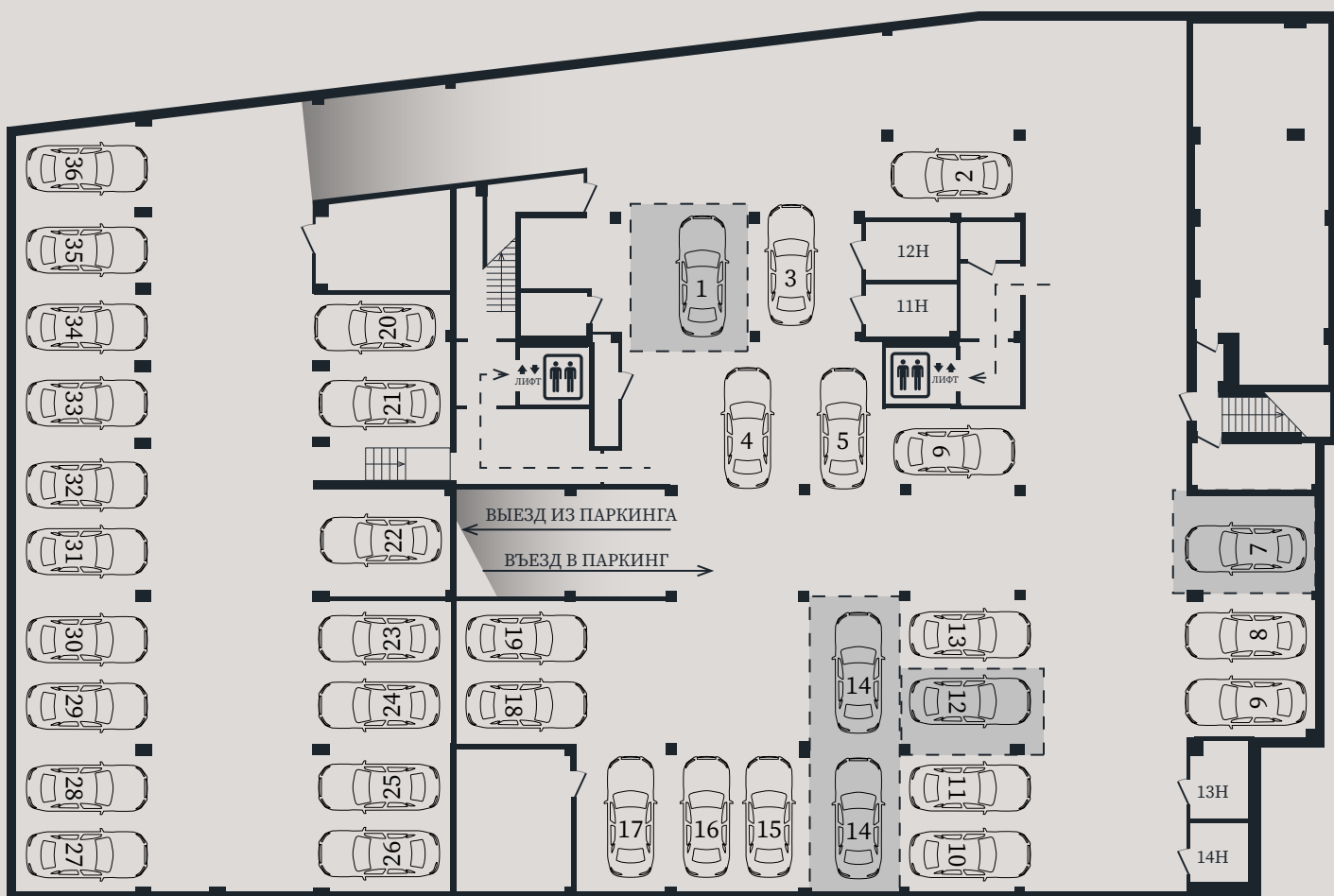


Этаж



-1











Villa Marina

КЛУБНЫЙ ДОМ



Изображения, используемые в данном буклете, носят схематичный характер и выполнены с целью визуализации возможных вариантов размещения оборудования, мебели, техники и пр. предметов бытового назначения. Размещенная информация не является публичной офертой.

Главный дизайнер архитектурно-интерьерного ансамбля —
Привалова Анастасия Вячеславовна



Villa Marina
КЛУБНЫЙ ДОМ