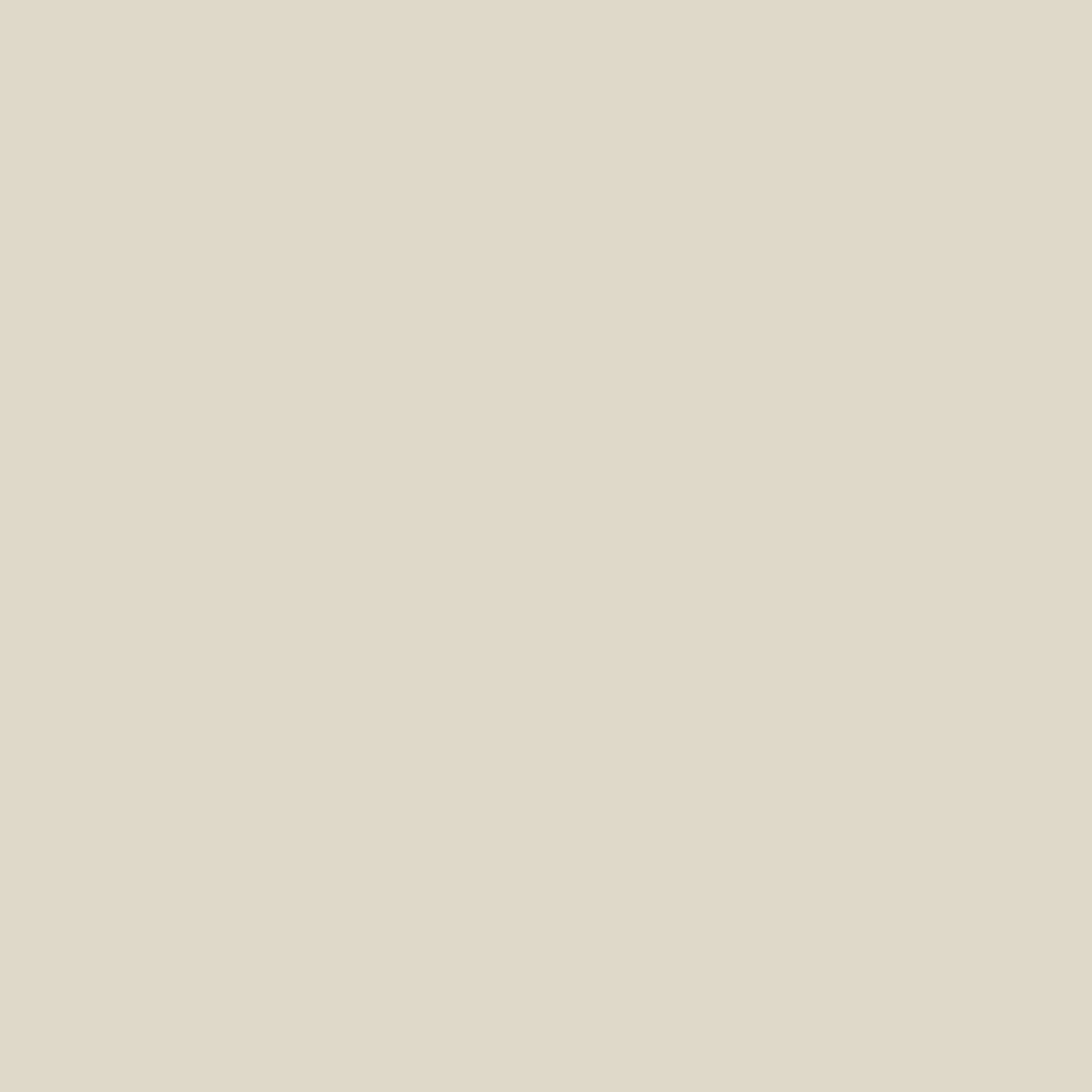




Репиц

ЛАУНЖ-КОМПЛЕКС

RBI THE ART
OF REAL ESTATE



МЕСТО, ГДЕ МОЖНО
ПЕРЕЗАГРУЗИТЬСЯ И НАПОЛНИТЬСЯ
ЖИВИТЕЛЬНОЙ ЭНЕРГИЕЙ

ПРОДУКТОВАЯ
ПЛАТФОРМА RVI

THE ART OF REAL ESTATE

ДЕВИЗ RVI

Каждый проект RVI – произведение искусства с уникальным дизайн-кодом и обязательной арт-составляющей

При создании домов мы опираемся
на пять ключевых принципов:

Наша задача — оставаться открытыми, любопытными, живыми. В коллаборации с экспертами-искусствоведами в каждом проекте рождается уникальная арт-составляющая: скульптуры, бионические объекты, полотна известных мастеров или иммерсивные шоу. За воплощение и эксклюзивную бренд-идею отвечает шеф-дизайнер RVI.

Технологичность, функциональность, экологичность и осознанность — вот то, что всегда в тренде. Мы постоянно модернизируем процессы и оптимизируем ресурсы. Это позволяет искусно внедрять в наши дома новые передовые технологии, не перегружая их ничем избыточным.

Мы создаем не просто дома, а красивые сценарии жизни. Мы прорабатываем эргономику пространства и прокладываем маршруты, по которым будут строить свой день жители наших комплексов. Каждый объект наполняется той инфраструктурой, которая необходима именно в этой локации. Мы делаем ее максимально удобной — настолько, чтобы это воспринималось само собой разумеющимся!

Каждый объект RVI выполнен по единому дизайн-коду, и для каждого объекта создана своя идея. Выдающаяся архитектура позволяет нашим объектам оставаться актуальными вне времени. Мы опираемся на историческое наследие, восстанавливаем памятники, учитываем особенности среды и вписываем современные решения в существующий контекст города. Это наше урбанистическое видение развития Петербурга.

Качественный сервис и безупречная репутация — главное для нас. Искусство предвосхищать ожидания, находить и предлагать востребованные услуги, предоставлять безупречное обслуживание на всех этапах взаимодействия с продуктом — наша сильная сторона и ключевая компетенция.



Art of
creation



Art of
technology



Art of
life



Art of
architecture



Art of
comfort

Репиш

ЛАУНЖ-КОМПЛЕКС

ВРЕМЯ ОТ ВРЕМЕНИ
ВАЖНО ПРОВОДИТЬ
РЕВИЗИЮ СВОЕЙ ДУШИ

Что-то, возможно, уже потеряло актуальность, а чему-то требуется больше внимания.

Новые эмоции, новые стремления — то, что необходимо каждому, они позволяют ощущать себя по-настоящему живым.





Место

Приморское нижнее шоссе – петербургский аналог трассы Канны – Ницца – Монако. Вместо пиний – северный сосновый лес, который сменяется открытыми морскими видами, хотя и не Средиземного моря, но такого же просторного Финского залива.

Пространство, насыщенное воздухом и кислородом, километры ровного горизонта, бесконечная прозрачная пустота – идеальное полотно для создания планов.

Финский залив	200 м
Метро «Черная речка»	39 км
Метро «Старая Деревня»	35 км
Аэропорт Пулково	64 км
Московский вокзал	48 км
КАД	20 км
ЗСД	7,5 км
Васильевский остров (ЗСД)	41 км
Богатырский проспект (ЗСД)	31 км

- Транспортная дорога
- Пешеходный маршрут для прогулок
- пляж
- магазин
- ресторан
- детский сад
- школа
- парк / сквер
- SPA
- медицинский центр
- архитектурные памятники
- памятник И.Е. Репину

RE FEEL

Искусство
слышать себя

СВЯЗИ

ПОИСК

ГАРМОНИЯ

БАЛАНС

СОЧЕТАНИЕ

Отключиться от суеты и рутины, сбавить темп, обрести спокойствие, наблюдать за миром. Остановиться ненадолго, впустить в себя пустоту, посмотреть в будущее. Услышать себя, распознать свои желания. Найти то, что сделает тебя счастливее.

Камерная атмосфера



2 КОРПУС

3-уровневый
паркинг
60 машиномест

1 КОРПУС

Лобби
Ресторан
Wellbeing-центр

Уличная
автостоянка
на 10 машиномест

4

ВИЛЛЫ
КОРПУСА: 3 – 6

21

НОМЕР
В КАЖДОМ КОРПУСЕ



Нажмите для
перехода на
сайт

Комплекс состоит из шести корпусов:
четырёх вилл для проживания и двух —
с инфраструктурными объектами.

Виллы намеренно размещены в шахматном
порядке. Пространство спроектировано так,
чтобы создать атмосферу безмятежности
и спокойствия для максимальной генерации
созидательной, творческой энергии.

46–
151 м²
ПЛОЩАДЬ НОМЕРОВ

6 м
ВЫСОТА ПОТОЛКА
в двухуровневых номерах

3 м
ВЫСОТА ПОТОЛКА
на типовых этажах

Гибкие планировочные
решения для разных
сценариев жизни





Искусство расслабляться
для повышения концентрации,
освобождения и наполнения
жизненной энергией

НОМЕРА
С ПАЛИСАДНИКАМИ
НА ПЕРВОМ ЭТАЖЕ

ТРЕХКОМНАТНЫЕ
СИТИ-ВИЛЛЫ
С ОТДЕЛЬНЫМ ВХОДОМ

Искусство сохранять баланс,
не отказываясь от прошлого, наслаждаться
настоящим и создавать будущее



ДВУХСВЕТНАЯ
КУХНЯ-ГОСТИНАЯ
ДВУХУРОВНЕВЫЕ НОМЕРА

НОМЕРА С КАМИНАМИ
ВОЗМОЖНА УСТАНОВКА
ДРОВЯНОГО КАМИНА
НА ВЕРХНИХ ЭТАЖАХ



61 м²

ПЛОЩАДЬ ТЕРРАСЫ

видовые номера на последних этажах

Искусство
перезагружаться

RE LOAD

ТИШИНА НАБЛЮДАТЬ ВИДЕТЬ ОСВОБОЖДЕНИЕ
ПРОСТОР КИСЛОРОД

Быть внутри, не закрывая шторы. Высокая эстетика внутреннего и внешнего мира. Пространство спроектировано таким образом, чтобы создать благоприятные условия, способствующие счастью и покою, стимулирующие исцеление и наполнение энергией.

Исцеляющая архитектура



ИСЦЕЛЯЮЩАЯ АРХИТЕКТУРА

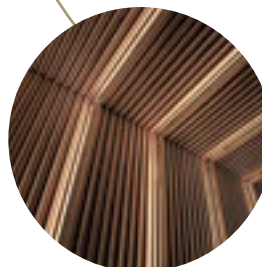
Архитектурная концепция направлена на улучшение физического и ментального благополучия человека. Скандинавский дизайн подчеркивает природную красоту места и идеально вписывается в среду, создавая спокойную уравновешенную композицию в соответствии с принципом RBI — Art of architecture.



Лаконичная современная архитектура органично вписана в природную среду



Большие окна и безрамное угловое остекление позволяют впускать максимальное количество света в любое время года



Экологичные формы и материалы



Human scale design — соразмерный человеку масштаб



Искусство в каждой детали



Каждый проект RVI выполнен в едином уникальном дизайн-коде: архитектура, интерьеры, ландшафт





Комплекс в сумерки преображается и вдохновляет

Art of life – это... Гулять по паркам или лесным дорожкам в окружении вековых деревьев. Быть разным в начале и в конце прогулки. Черпать вдохновение во всем, что тебя окружает, аккумулируя новую энергию и силы. Создавать и систематизировать связи. Встречать и приветствовать людей на пути, обогащая себя новыми впечатлениями и инсайтами.

- Свет в уровне мощения
- Болларды для направления движения
- Декоративная подсветка клумб и архитектурных форм



Архитектурные детали
перекликаются с дизайном холлов
и ландшафта



КОНЦЕПЦИЯ
«ВИЗУАЛЬНОГО
КОМФОРТА»

Архитектура формирует атмосферу комфорта, безопасности и благополучия. Все пространство организовано с учетом результатов внутренних исследований на стыке архитектуры, психологии и физиологии цветовосприятия.

Лобби

68 м²

КОРПУС №1

Переступая порог парадного холла, ты словно попадаешь в зеленый оазис. Огромные витражные окна наполняют все пространство солнечным светом, а ключевые элементы дизайна — дерево, камень теплых оттенков и ниспадающие лианы-светильники — добавляют атмосферности.

Это комфортное, расслабляющее пространство с выразительными акцентами, но здесь нет ничего лишнего, каждый элемент приносит эстетическое удовольствие.





ЗОНА
ОЖИДАНИЯ
И РЕСЕПШЕН

КАМИН
И ОГРОМНЫЕ
ВИТРАЖНЫЕ
ОКНА



Нажмите и
совершите прогулку
по лобби



ИСКУССТВО
ВДОХНОВЛЯТЬ

RE CREATE

СРЕДА СВЕЖИЕ ИДЕИ ПОИСК ИННОВАЦИИ
ОБЛАКО СМЫСЛОВ ПОТЕНЦИАЛ ОБРАЗНОЕ МЫШЛЕНИЕ

Высокая эстетика внутреннего и внешнего мира.
Место без пересечений и границ. Прикасаться
к валунам и стенам, ощущать тепло большого солнца
сквозь окна, выходить босиком на балкон, впуская ветер.

Инфраструктура

Мы создаем не просто комфортную среду, а нативный комфорт, где высокое качество жизни воспринимается как само собой разумеющееся

Мы прорабатываем будущие маршруты, по которым будут строить свой день жители, и делаем их максимально удобными.



Нажмите кнопку на карте и совершите виртуальную прогулку по локации

- | | | | |
|------------------|---------------------------|-----------------|---------------------|
| Велопарковки | Фуршетная зона | Паркинг | Ресторан |
| Спортивная зона | Открытая беседка у костра | Лобби | Павильон для мусора |
| Детская площадка | Деревянные шезлонги | Wellbeing-центр | |



Искусство наслаждаться каждым днем, каждым мгновением



Приватная охраняемая территория и оздоровительный центр предназначены только для жителей, а в ресторан смогут приходить все желающие, в том числе и гости комплекса.

РЕСТОРАН

Престижный ресторан с панорамными окнами порадует вас изысканной кухней. Он открыт для всех желающих.

WELLBEING-ЦЕНТР

Жители комплекса смогут восстановить свои силы в приватном оздоровительном центре. Здесь разместятся спортивный зал, бассейн, хамам и сауна.

Вид из окон

Виды из окон порадуют любителей природы. Территория утопает в зелени, равнины перемежаются с живописными холмами, создавая аллюзию на пейзажный парк.





Пейзажный парк
прямо у дома

СВОБОДНЫЙ WI-FI
ВО ДВОРЕ И ЛОББИ

ДЕРЕВЯННЫЕ ШЕЗЛОНГИ
ДЛЯ СОЛНЕЧНЫХ ВАНН

ФУРШЕТНАЯ ЗОНА С УЛИЧНОЙ
МЕБЕЛЬЮ И ОБОГРЕВАТЕЛЕМ

ДВЕ ОТКРЫТЫЕ БЕСЕДКИ У КОСТРА
ДЛЯ ВЕЧЕРИНОК С ГЛИНТВЕЙНОМ





RVI для каждого дома создает уникальные арт-объекты в коллаборации с экспертами-искусствоведами

Произведения искусства пробуждают фантазию и позволяют следовать за своим воображением, расширяя невидимые горизонты.



КИНЕТИЧЕСКАЯ СКУЛЬПТУРА – СИМВОЛ РАВНОВЕСИЯ
СКУЛЬПТОРЫ: ВЛАДИСЛАВ МУХАНОВ И ИВАН ЗУБАРЕВ

РАЗВИВАЮЩАЯ ДЕТСКАЯ
ПЛОЩАДКА С ЭКОЛОГИЧНЫМ
ОБОРУДОВАНИЕМ

СПОРТИВНАЯ ПЛОЩАДКА
С УЛИЧНЫМИ ТРЕНАЖЕРАМИ



Игровое оборудование для детей от компании Richter, официального партнёра оригинального баварского производителя Richter Spielgerate. Это баварская фирма, которая разрабатывает и производит оборудование для детских площадок с 1967 года.

Они создали детские уголки и парки развлечений в Европе и США: детскую площадку Принцессы Дианы в Гайд-парке, площадку на берегу Дуная в Пассау, площадки в муниципальном парке Люксембурга, в парке «Призма» в Пуэрто-Рико, в «Парке наук» в Нью-Йорке... В Санкт-Петербурге такие площадки есть только в «Новой Голландии» и домах RVI.

RE START

Искусство
выбирать лучшее

ИДЕАЛ ВЫСОКОЕ КАЧЕСТВО СТИЛЬ ТРЕБОВАТЕЛЬНОСТЬ

Хочу, могу и делаю. Уверенность в собственных силах и своих возможностях. Все чувства восприятия максимально точны, все решения максимально выверенны. Прочный бэкграунд уже есть — пришло время жить для себя.

Безопасность и комфорт



КРУГЛОСУТОЧНАЯ ОХРАНА

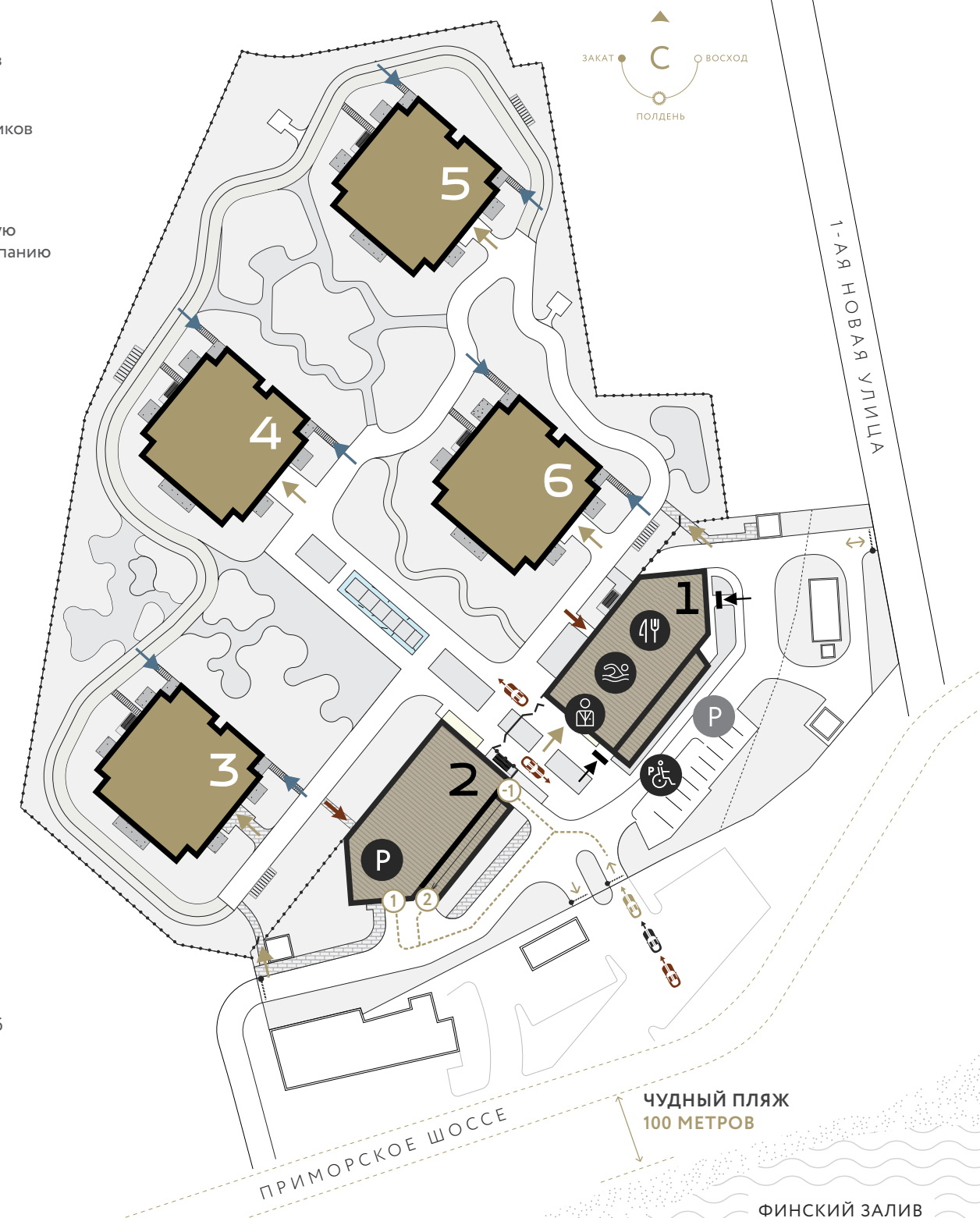
Территория комплекса полностью огорожена и охраняется круглосуточно, установлены камеры видеонаблюдения. Вход в жилой корпус возможен только со стороны внутреннего двора. Проход будет осуществляться с помощью электронного ключа, но вынимать телефон или брелок из кармана не придется, так как доступ бесконтактный.



БЕСКОНТАКТНЫЙ ДОСТУП НА ТЕРРИТОРИЮ

Стоянка автомобилей разрешена только в паркинге и на гостевой парковке

-  Вход для владельцев помещений и гостей
-  Вход для собственников
-  Вход в сити-виллу
-  Вход в диспетчерскую и управляющую компанию
-  Шлагбаум
-  Ограждение Ворота/калитка
-  Лобби
-  Wellbeing-центр
-  Ресторан
-  3-уровневый паркинг
-  Въезд в паркинг на -1-2 этажи
-  Наземный паркинг для гостей
-  Парковка
-  Въезд/выезд в паркинг
-  Въезд/выезд для гостей
-  Въезд для чрезвычайных служб во двор
-  Въезд / выезд



Art of life – это когда высокое качество жизни
воспринимается как само собой разумеющееся

Эргономичные пространства, инфраструктура,
высокое качество и стиль в каждом элементе –
это нативный, органичный и естественный комфорт



ГОСТЕВАЯ ПАРКОВКА

Наземная дополнительная стоянка
для гостей комплекса разместится
рядом с корпусами

КЛАДОВЫЕ

Для хранения крупногабаритных вещей
в каждом корпусе предусмотрены
кладовые. Их можно приобрести по
отдельному договору

ВЕЛОПАРКОВКИ И КОЛЯСОЧНЫЕ

В каждой парадной – просторные
колясочные, а для велосипедов –
велопарковки на территории

ПАРКИНГ ДЛЯ АВТОМОБИЛЕЙ

Комфортабельный трехъярусный паркинг
на 60 машиномест располагается
в отдельном корпусе

Технологии

Мы искусно внедряем новые технологии, не перегружая избыточным, постоянно модернизируем процессы и оптимизируем ресурсы

ЧЕТЫРЕХСТУПЕНЧАТАЯ СИСТЕМА ОЧИСТКИ ВОДЫ

Четырехступенчатая система очистки воды: грубая и тонкая фильтрация, сорбционная очистка и ультрафиолетовое обеззараживание. Система гарантирует отличное качество как холодной, так и горячей воды (горячая приготавливается из уже очищенной холодной прямо в доме).

ОКНА

Большие алюминиевые окна с двухкамерными стеклопакетами и функцией микропроветривания.

СИСТЕМА ВЕНТИЛЯЦИИ

Естественная система вентиляции с механическим побуждением через индивидуальные вентканалы. Индивидуальные вентиляционные клапаны для дополнительного притока воздуха в каждом номере. Предусмотрена возможность организации собственником приточно-вытяжной вентиляции с рекуперацией тепла и вытяжной вентиляции с механическим побуждением.

СИСТЕМА ОТОПЛЕНИЯ

Коллекторная горизонтальная система отопления (трубы расположены в стяжке пола) минимизирует шум, передающийся по трубам.

ПОЛ

Технология «плавающий пол» (стяжка не касается стен и не передает вибрацию) сводит шум к минимуму.

ЗВУКОИЗОЛЯЦИЯ

Дополнительная звукоизоляция перегородок между комнатами и санузлами.

ТЕПЛОВАЯ ЭНЕРГИЯ

Теплые многослойные энергосберегающие фасады.
Отопительные приборы: стальные панельные радиаторы с нижним подключением и встроенным терморегулятором, внутрипольные конвекторы в зоне панорамного остекления.

ЭЛЕКТРИЧЕСТВО

Энергосберегающие лампы в местах общего пользования. Электрическая мощность:

- для 1-2-спальных номеров — 10 кВт, однофазный ввод;
- для 3-спальных номеров — 12 кВт, однофазный ввод.

ДВЕРИ

Дверь в номер металлическая, усиленная, с дополнительной звукоизоляцией. Установлены замки высокой взломостойчивости.

ЛИФТЫ

Лифты тихие, без машинного отделения, с технологией энергосбережения, грузоподъемностью 1000 кг и спуском в кладовые.

СБОР МУСОРА

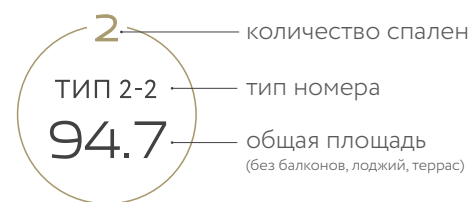
Система раздельного сбора мусора.



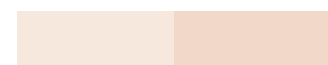


Поэтажные планы

Параметры номера



1-спальный номер



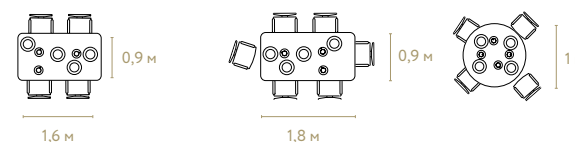
2-спальный номер



3-спальный номер

Кухня

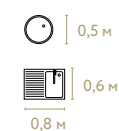
Обеденный стол



Холодильник



Мойка



Варочная панель



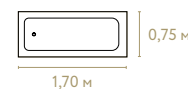
Посуда



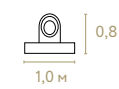
Тумба / комод с посудой



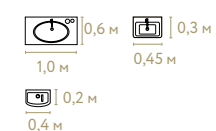
Ванна



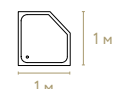
Унитаз-инсталляция



Раковина



Душевая кабина



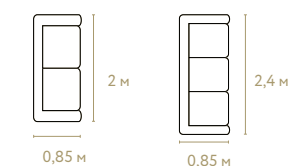
Стиральная машина



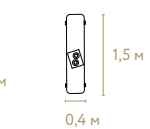
Санузел

Комнаты

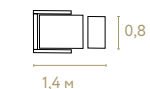
Диван двухместный / трехместный



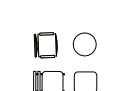
Прикроватная банкетка



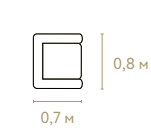
Лежанка-кресло



Стул



Кресло



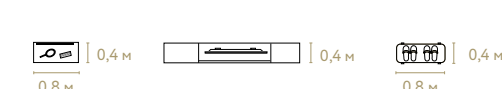
Журнальный столик



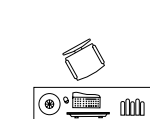
Книги/тумба или стеллаж с книгами



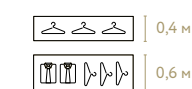
Тумба с зеркалом / для ТВ / для обуви



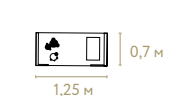
Рабочее место



Шкаф, гардеробная



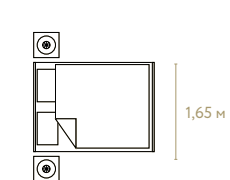
Детская кроватка



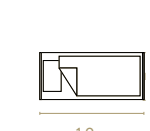
Пеленальный комод



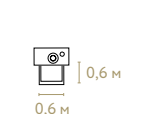
Двухспальная кровать с тумбами 45x45 см



Односпальная кровать



Детский стульчик для кормления



Цветы



Книги



Настольная лампа / торшер



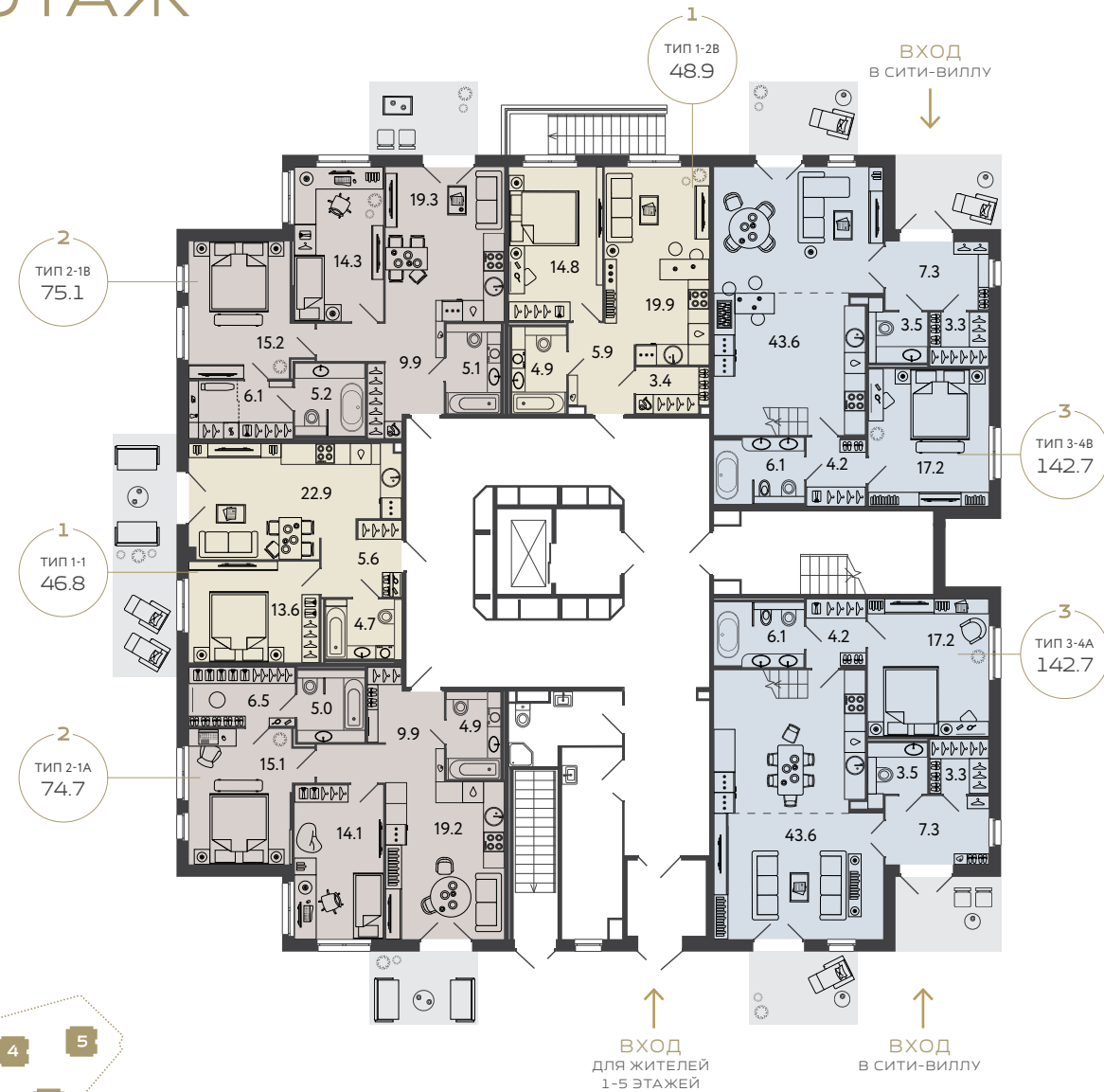
Репиц
ЛАУНЖ-КОМПЛЕКС

3 – 6 КОРПУСА



1 ЭТАЖ

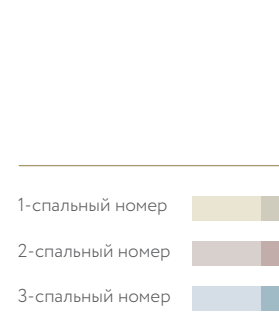
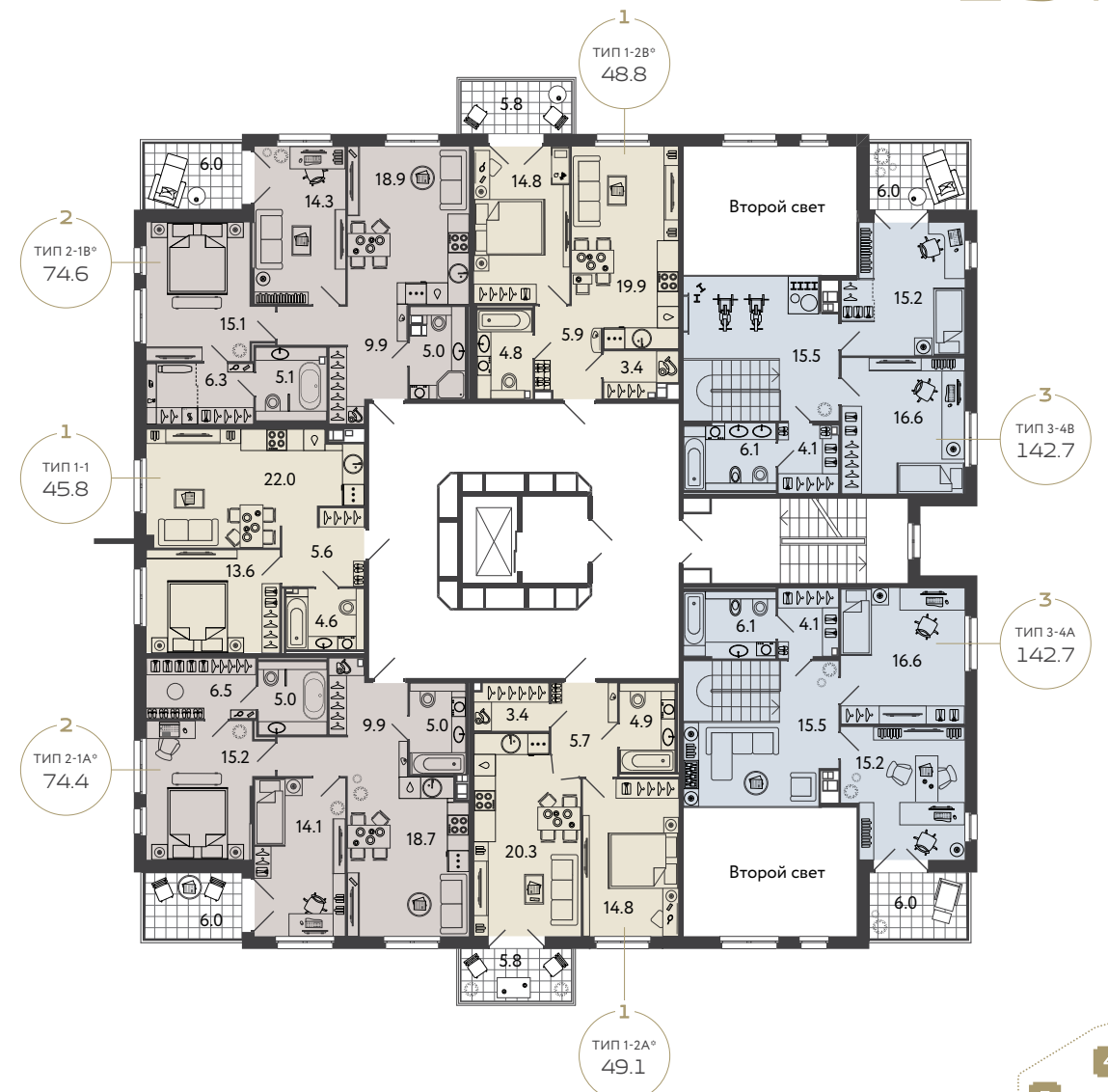
+ 0,000



- 1-спальный номер
- 2-спальный номер
- 3-спальный номер

2 ЭТАЖ

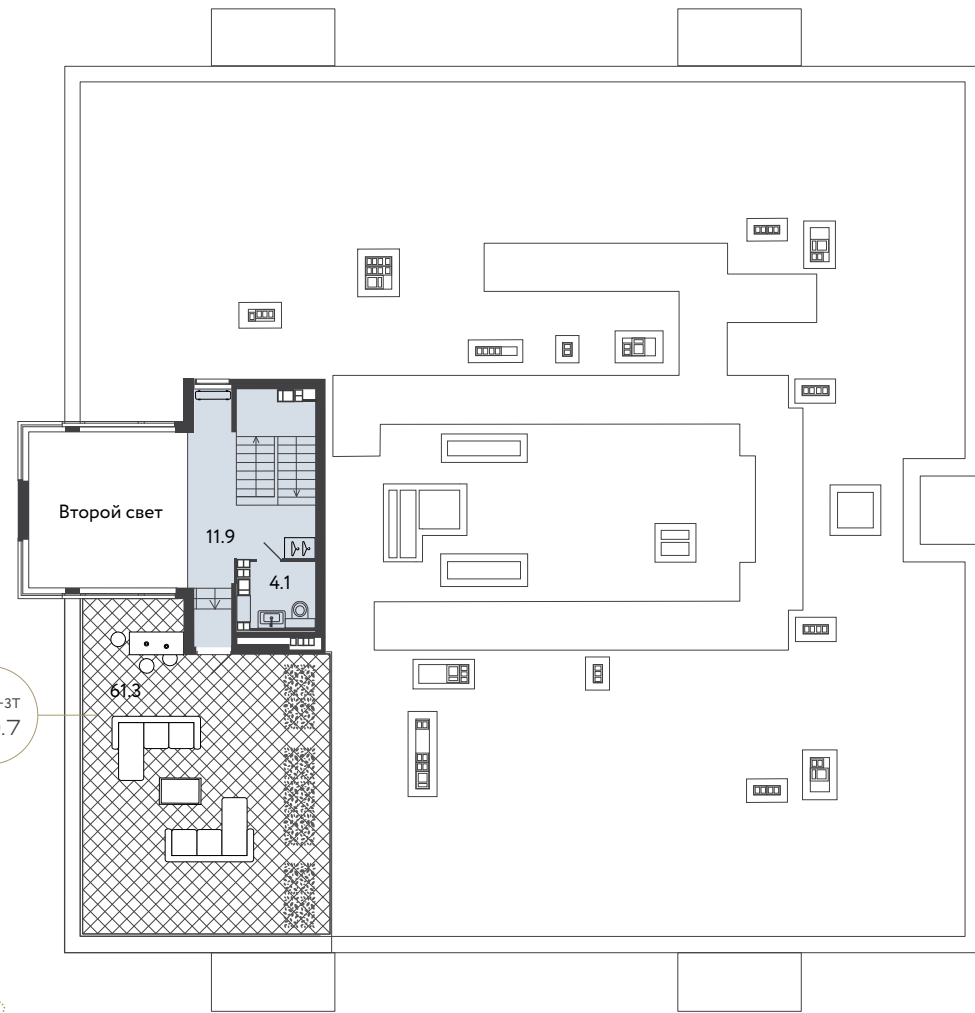
+ 3,300



- 1-спальный номер
- 2-спальный номер
- 3-спальный номер

5 ЭТАЖ

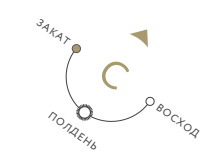
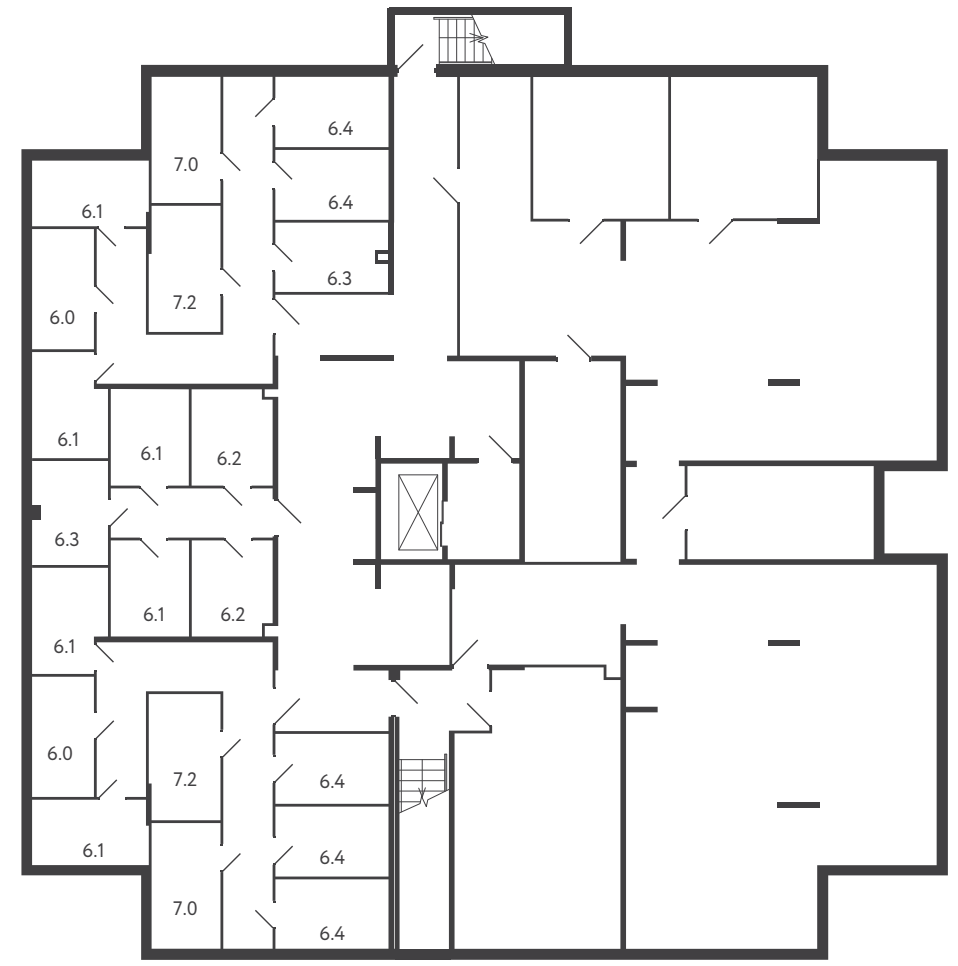
+ 13,500



- 1-спальный номер
- 2-спальный номер
- 3-спальный номер

-1 ЭТАЖ

- 3,300



ПРИМОРСКОЕ ШОССЕ

Репиц
ЛАУНЖ-КОМПЛЕКС

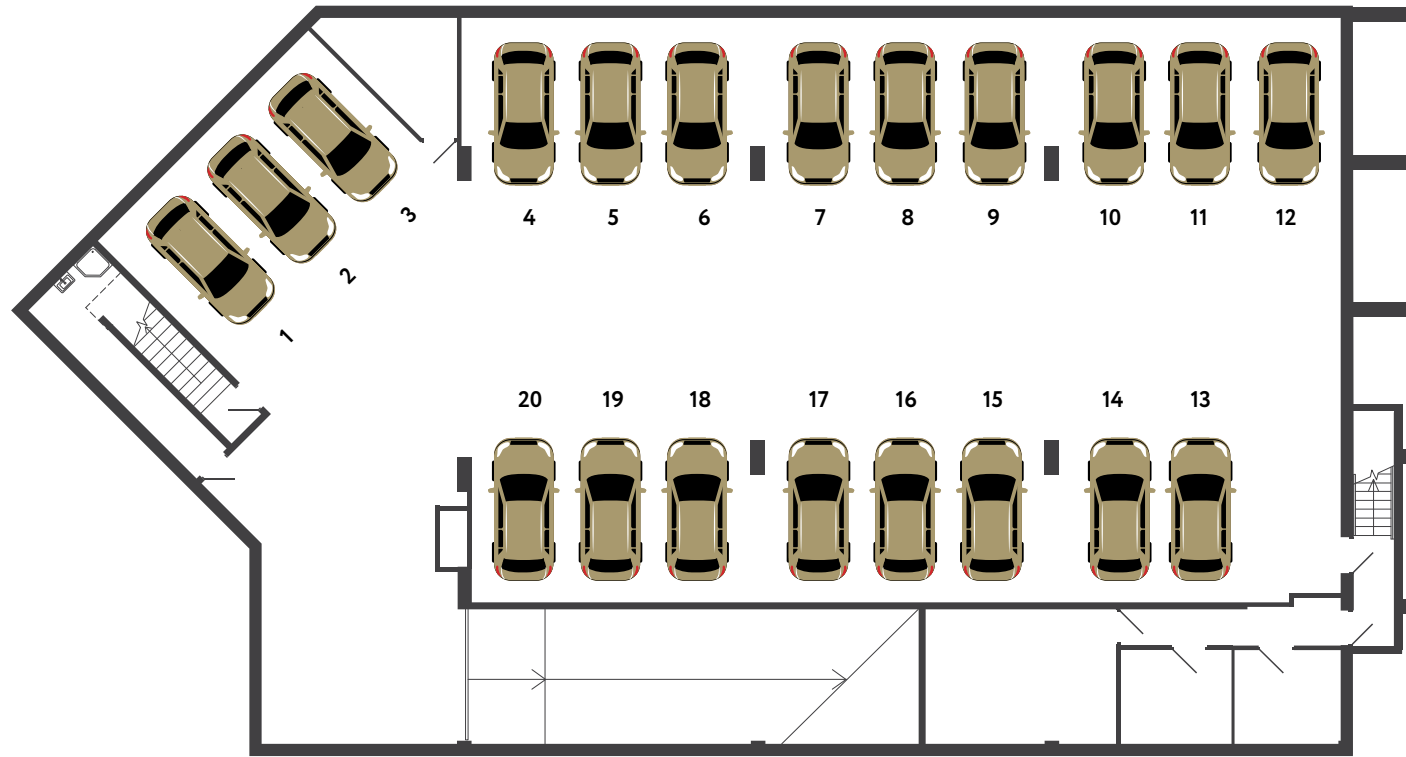
2 КОРПУС


ПАРКИНГ



-1 ЭТАЖ

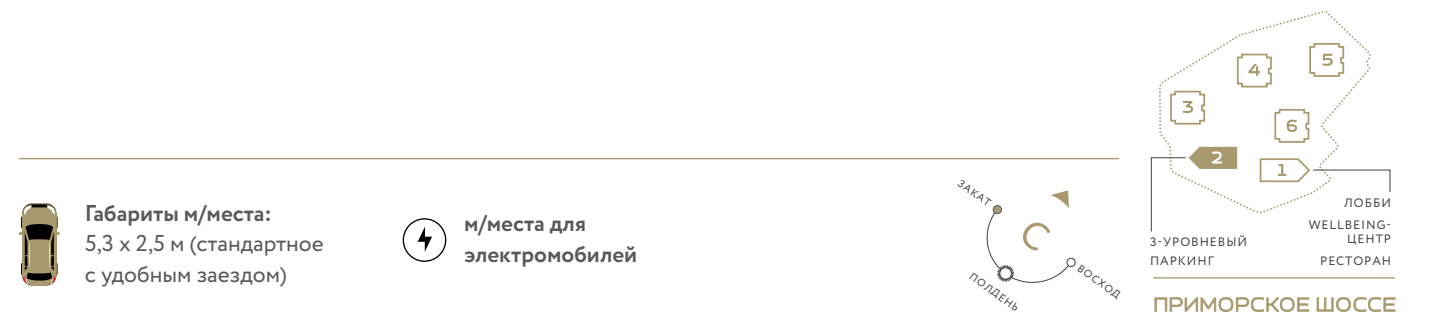
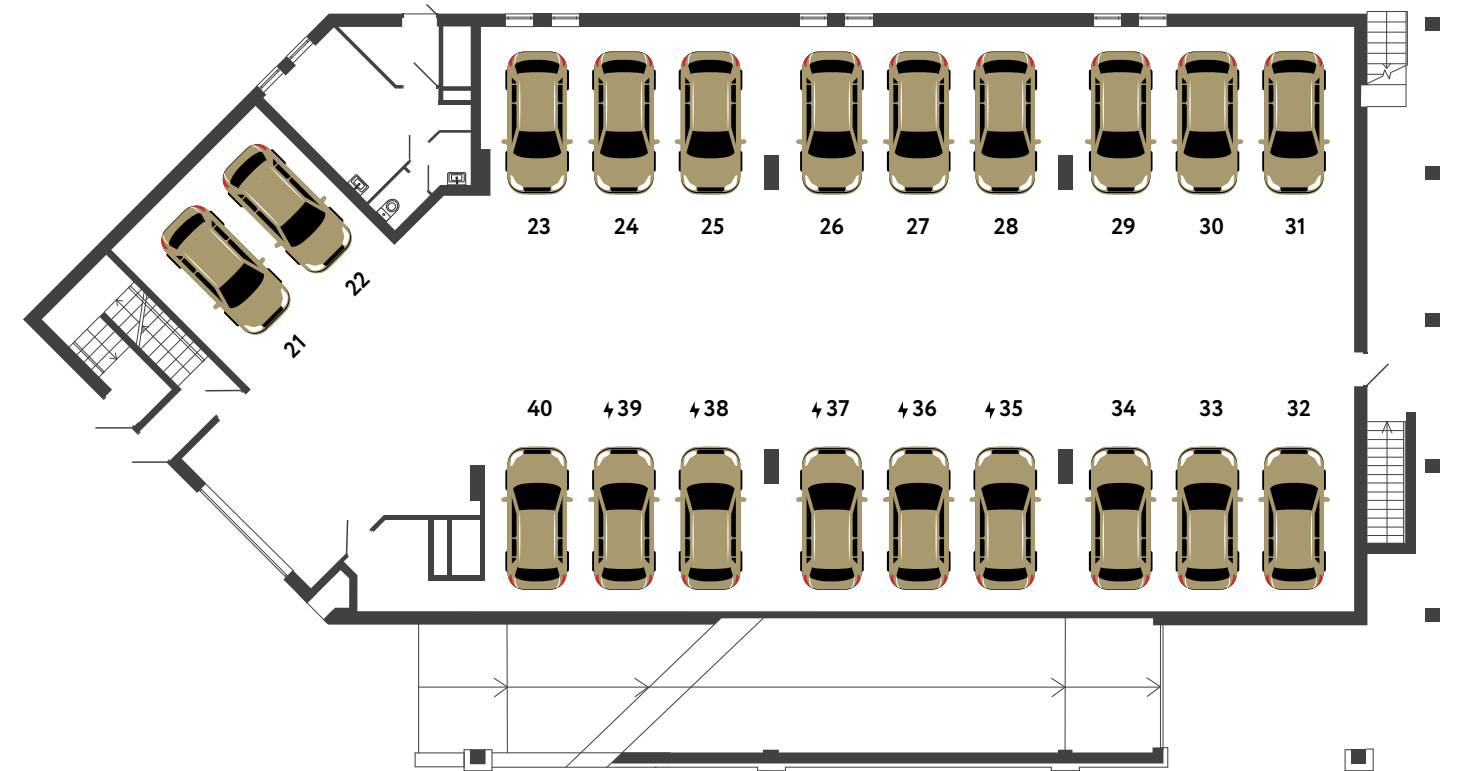
- 3,300





 Габариты м/места:
5,3 x 2,5 м (стандартное
с удобным заездом)

1 ЭТАЖ

+ 0,000



 Габариты м/места:
5,3 x 2,5 м (стандартное
с удобным заездом)

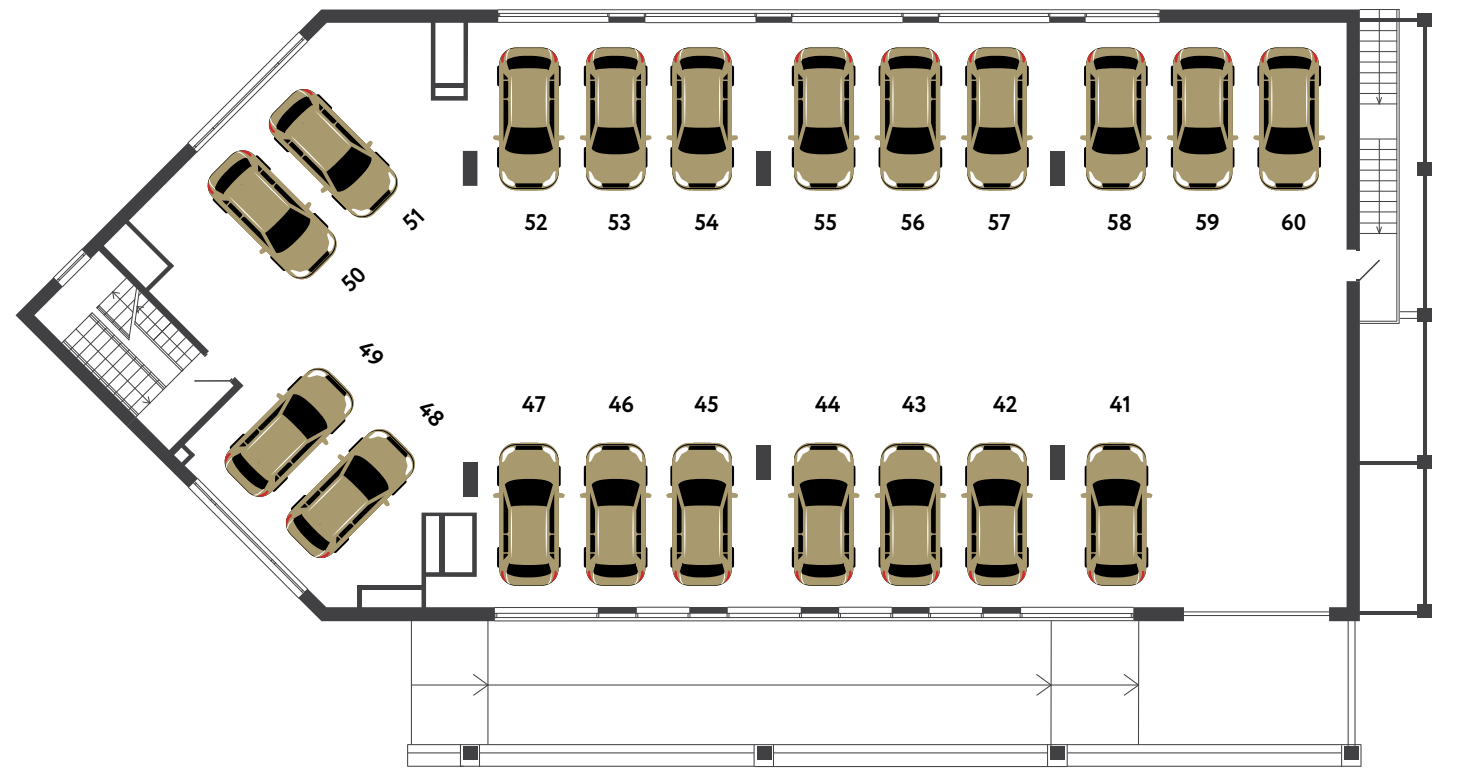
 м/места для
электромобилей

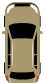




2 ЭТАЖ

+ 3,300



 Габариты м/места:
5,3 x 2,5 м (стандартное
с удобным заездом)



ART OF COMFORT

Главное для нас – высокий сервис и безупречная репутация



ФИНАЛИСТ ПРЕМИИ
В ИНДУСТРИИ КЛИЕНТСКОГО
СЕРВИСА В НОМИНАЦИИ
«ЛУЧШИЙ КЛИЕНТСКИЙ ОПЫТ»
ПРИ ЗАСЕЛЕНИИ

Искусство предвосхищать ожидания, находить и предлагать востребованные услуги, предоставлять качественное обслуживание – наша сильная сторона и ключевая компетенция.

Собственная управляющая компания «Управление комфортом» – «Лучшая управляющая компания в бизнес-классе», по результатам Федеральной премии Urban Awards 2021.

Высокий сервис и широкая линейка услуг от RBI: личный ипотечный менеджер, рефинансирование, страхование, оформление собственности, продажа имеющейся у вас недвижимости, удобный личный кабинет.

