





МАРИИНКА

DELUXE



О ПРОЕКТЕ

Жилой дом премиум-класса Мариинка Deluxe — уникальный проект в окружении исторически развитой инфраструктуры Адмиралтейского района. Он создан для тех, кто ценит комфорт, роскошь и высокое качество жизни.



ПРОЕКТ В ЦИФРАХ

94

квартиры

48.9–212.5 м²

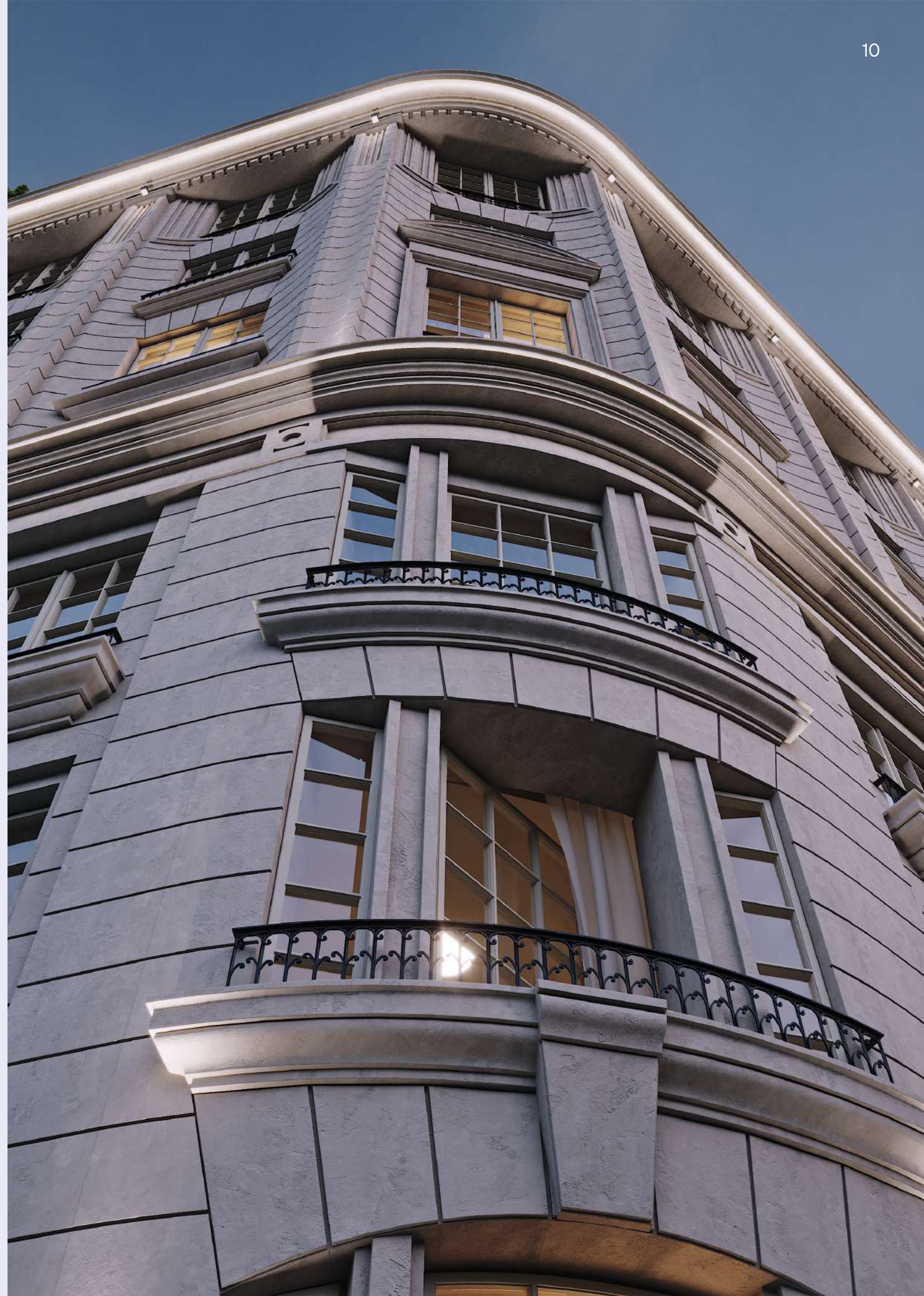
площадь квартир

3.21 м

максимальная высота потолков

63

машино-места в подземном паркинге



ЛОКАЦИЯ

Дом расположен на берегу реки Пряжка, на территории исторического поселения, сложившегося на рубеже XIX-го и XX-го веков и является настоящим украшением Матисова острова — одного из самых живописных уголков Санкт-Петербурга.

Панорамные виды на реку, нахождение в непосредственной близости к культурному наследию и многообразие инфраструктуры сочетают в себе комфорт привычной городской жизни и ощущение умиротворенной природной эстетики.

МАРИИНКА
DELUXE

СПОРТИВНАЯ

ВАСИЛЕОСТРОВСКАЯ

ГОРНЫЙ ИНСТИТУТ

НЕВСКИЙ ПРОСПЕКТ

СЕННАЯ ПЛОЩАДЬ

Остров Новая Голландия	10 минут
Мариинский театр	15 минут
Дворцовая площадь	35 минут
Зимний дворец	35 минут

МАРИИНСКИЙ ТЕАТР

В пятнадцати минутах от дома находится величественное здание Государственного академического Мариинского театра — символа культурной жизни столицы на Неве и одного из самых старейших театров России. С момента своего основания в 1783 году он стал домом для множества

выдающихся артистов и художников, а его сцену украшали шедевры мировой оперы и балета. Незабываемые спектакли и концерты продолжают привлекать зрителей со всего мира, создавая атмосферу волшебства и вдохновения в сердце города.



НОВАЯ ГОЛЛАНДИЯ

Остров Новой Голландии — еще один уникальный объект, расположенный рядом с проектом. Рукотворный остров, построенный еще в XVIII веке, сейчас является культурным центром притяжения представителей креативного кластера и сохранившим историю концептуальным общественным пространством. Регулярные выставки,

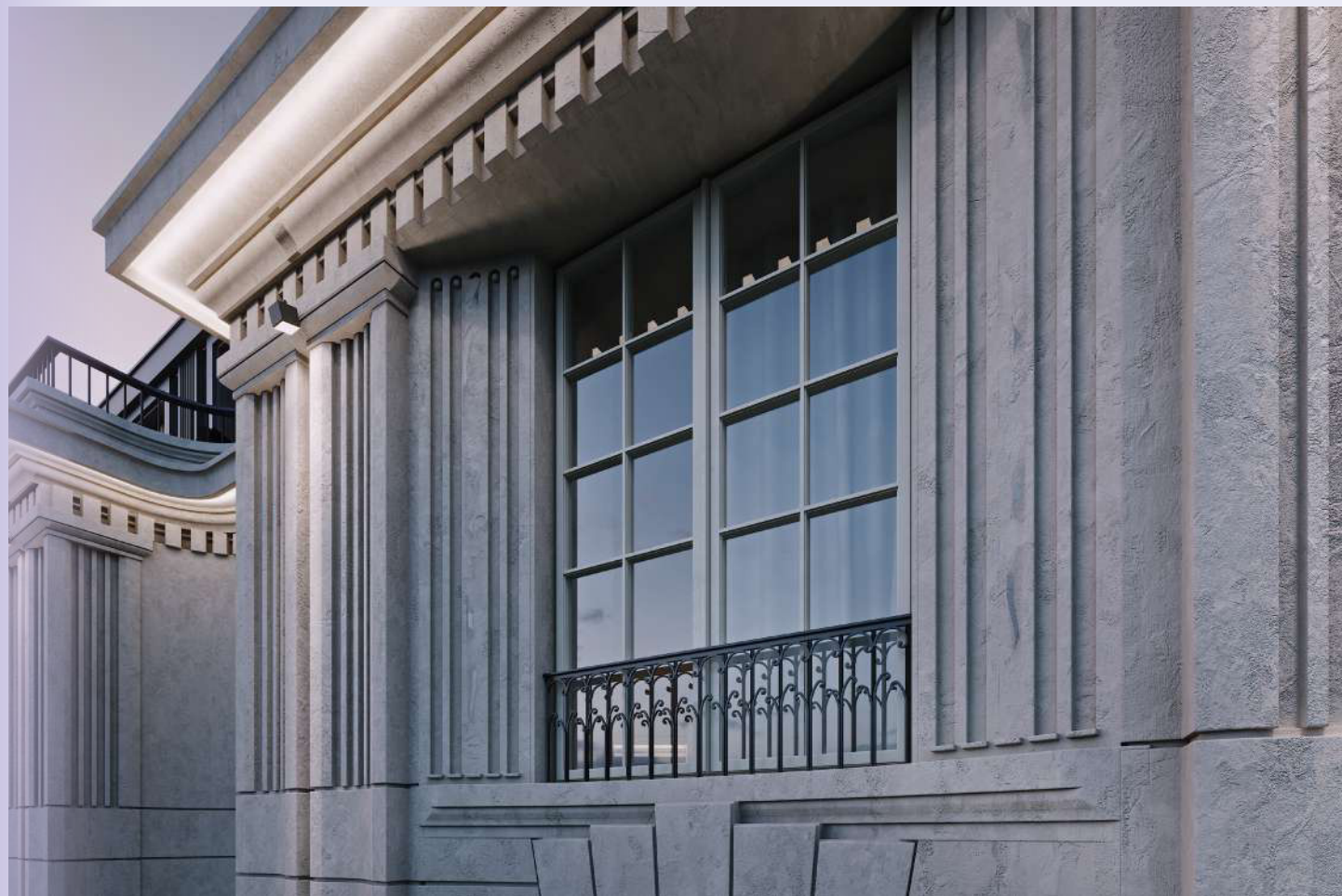
концерты, фестивали создают и поддерживают творческую атмосферу вдохновения. Особое внимание уделено развитию гастроиндустрии. Здесь можно найти заведения для самых требовательных гурманов — рестораны с изысканными блюдами и атмосферой, предлагающих различные концепции и кухни со всего мира.



АРХИТЕКТУРА

Разнообразие фасадов прослеживается по всему периметру архитектурного карниза: с набережной они проявляют собранность и элегантный изгиб, гармонирующий с линией реки.

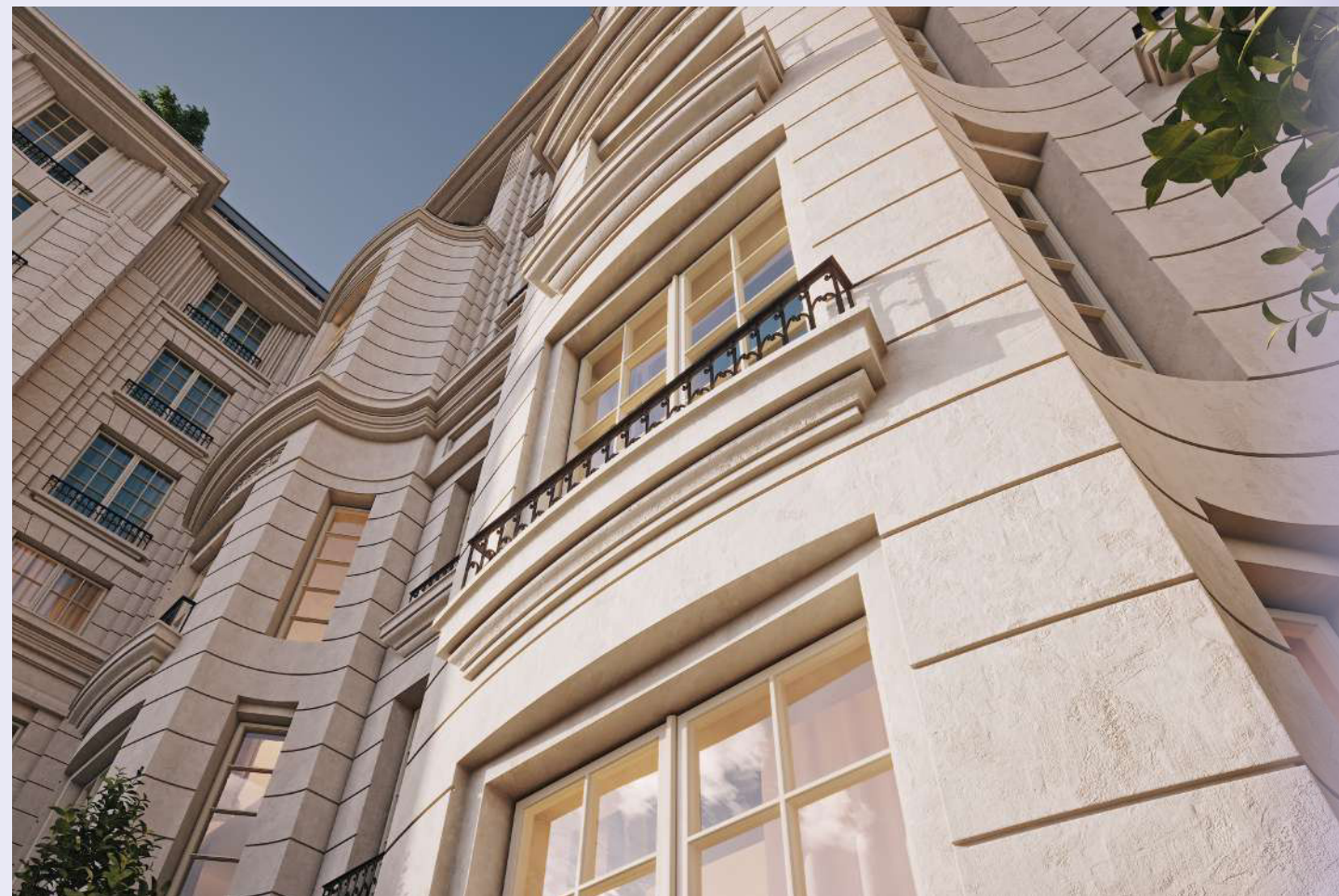




Продолжающий его южный фасад с грациозным скругленным углом подчеркивает симметрию и статусность проекта. В то же время антураж Матисова переулка диктует более ритмичную и динамичную композицию фасадов.

Трехчастность композиции, спокойный ритм, архитектурные элементы, светлые тона фасадов ориентируются на стилистический контекст соседствующей застройки, решенной в формах историзма XIX века.





Фасад внешнего и внутреннего пространства решен в разной стилистике, оформление оконных проемов призвано отличаться, что придает зданию необычный образ. Фасады из камня украшены объемными эркерами

и рельефными карнизами. Верхний этаж займут эксклюзивные лоты с панорамным видом на набережную, а второй этаж здания «оживит» большая терраса с ухоженным частным садом и живым ограждением.

ПЛАНИРОВОЧНЫЕ РЕШЕНИЯ



В квартирографии проекта представлены однокомнатные и семейные квартиры. Благодаря продуманным планировкам будущие жители смогут реализовать любые интерьерные решения.

Отдельные зоны для отдыха и работы, просторные кухни и удобные спальни — все это становится возможным благодаря грамотному зонированию и рациональному использованию пространства.

Каждая квартира не просто место для проживания, но и возможность для воплощения самых смелых дизайнерских фантазий, обеспечивающих гармонию в повседневной жизни.



ПОДЗЕМНЫЙ ПАРКИНГ

Открывая доступ к подземному паркингу, вы обретаете уверенность, что забота о вашем комфорте продумана на высшем уровне, а автомобиль находится в сохранности.

В паркинге предусмотрено видеонаблюдение и автоматическая система вентиляции для поддержания идеальную температуру пространства.



АНГЛИЙСКИЙ САД

Внутренний сад создан по примеру английского палисадника. Несмотря на свои небольшие размеры, это уникальное пространство гармонично сочетает природу и современный дизайн.

Здесь вы найдёте живописные клумбы с яркими цветами, ухоженные газоны и тенистые аллеи. Особое внимание уделено использованию гипоаллергенных растений, что делает сад безопасным.

