

Жилой комплекс с общественным пространством

# ГАЛЕРНАЯ ГАВАНЬ

Санкт-Петербург, Шкиперский проток



ГАЛЕРНАЯ  
*гавань*

**ПСК** ПРОЕКТ  
ГРУППЫ КОМПАНИЙ





## / КОНЦЕПЦИЯ ПРОЕКТА

### Концептуальный проект в историческом контексте

«Галерная гавань» - первый в Петербурге жилой комплекс бизнес - класса с общественным пространством у воды.

Новый проект символизирует жизнь в стиле XXI века в исторической части Васильевского острова в гармоничном сочетании приватного и уединенного с общественным и событийным.

Выбирая Васильевский остров и Галерную гавань, вы выбираете Петербург его первых дней.

Вы будете жить рядом со свидетельством начала истории столицы Российской империи, у первой городской акватории авторства Доменико Трезини.



# / ИСТОРИЧЕСКИЙ КОНТЕКСТ

## ПРЕЕМСТВЕННОСТЬ

Название жилого комплекса «Галерная гавань» - это не только историческое и топонимическое название, но и обращение к ярким страницам отечественной истории. За более чем 300 –х летнюю историю Галерная гавань видела многое и многих.

## РУКОТВОРНАЯ ГАВАНЬ

Рукотворный залив Галерная гавань расположен на западном побережье ВО, выходящем к Финскому заливу и включает в себя Большой и Малый бассейны и входной канал длиной более 400 метров.

## УКАЗОМ ПЕТРА

Галерная гавань - очень старый район, начало которому было положено ещё при Петре I. Именной указ государя о начале возведения "фортеции" — Галерной гавани Гребного порта вышел 21 сентября 1721 года.

## ПРОЕКТ ТРЕЗИНИ

Проект был создан Доменико Трезини. Для обеспечения функционирования галерной гавани рядом был построен жилой район матросской слободы, на который позже перешло именование "Галерная гавань".

## ОТ ГАЛЕР К АЭРОПЛАНАМ

В петровские времена здесь строили и хранили галеры, в век индустриализации испытывали суда. Именно с водной поверхности Галерной гавани в 1913 впервые взлетел гидроаэроплан русского авиаконструктора Игоря Сикорского.

## СОВЕТСКИЙ МОДЕРНИЗМ

Особенный строительный бум в Гавани начался уже в послевоенное время. Район активно застраивался, но сохранил свою уникальность. Галерная гавань является буквально заповедником архитектуры советского модернизма в Петербурге.





# ЛОКАЦИЯ



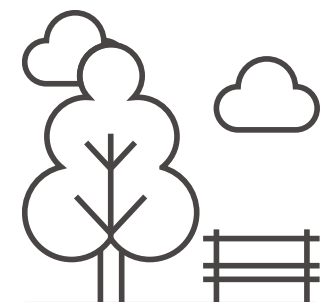


# ИНФРАСТРУКТУРА И ОКРУЖЕНИЕ



## УНИВЕРСИТЕТЫ

СПбГУ, РАНХиГС, ИТМО,  
Академия Художеств, Горный  
университет



## ПАРКИ И СКВЕРЫ

Парк Декабристов,  
Ботанический сад СПбГУ,  
Сад «Василеостровец»



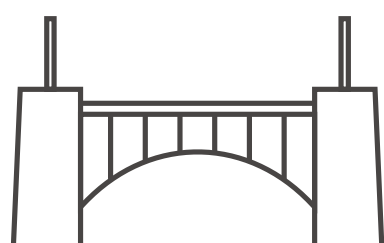
## ТОРГОВЫЕ ЦЕНТРЫ

Шкиперский молл, ТЦ Балтийский,  
Платформа, МаксиСопот, Лемана Про,  
Максидом



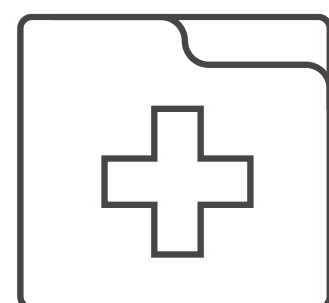
## МУЗЕИ, ОБЩЕСТВЕННЫЕ ПРОСТРАНСТВА

Кунсткамера, Музей Академии  
художеств, Севкабель порт,  
Эрарта



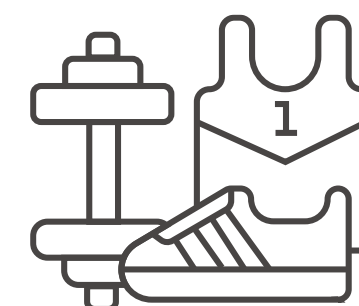
## МОСТЫ

Благовещенский,  
Дворцовый, Тучков,  
Биржевой, Бетанкура



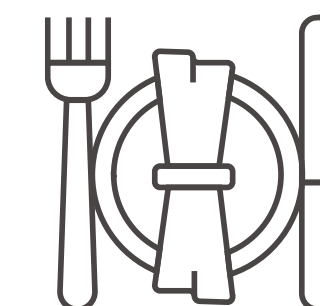
## МЕДИЦИНА

Клиника Пирогова, Март,  
Скандинавия, XXI век, Мать  
и Дитя, ForMe, Rv Medical



## СПОРТКЛУБЫ И ФИТНЕС ЦЕНТРЫ

Encore Fitness, Бассейн СКА,  
ЦФКСиЗ Василеостровский,  
Школа Олимпийского резерва



## КАФЕ И РЕСТОРАНЫ

Василеостровский рынок,  
Rimski, Bist, Ognivo,  
Ценности, Sea Forest, Мука





## / ТРАНСПОРТНАЯ ДОСТУПНОСТЬ

На Васильевском острове четыре станции метро – «Горный институт», «Приморская» «Василеостровская» и переход на станцию «Спортивная». Основные магистрали – Большой, Средний и Малый проспекты, Наличная и Уральская улицы. Съезд на ЗСД расположен недалеко от станции метро «Приморская». Еще один съезд на Шкиперский проток пройдет неподалеку от ЖК Галерная гавань. От Васильевского острова быстро и удобно доехать до Курортного района, аэропорта, центра.



Приморская ..... 8 мин.



Развязки ЗСД ..... 12 мин.



Невский пр. .... 32 мин.



# / ЖИЛОЙ КОМПЛЕКС

«Галерная гавань» - первый в Петербурге жилой комплекс бизнес-класса с общественным пространством у воды.

На участке площадью 3 га будет возведены четыре 12-этажных и двух 6-ти этажных здания суммарно на 818 квартир, в которых 80% - четыре из пяти - квартир с видами на воду - на заливы Галерная гавань и Финский, а также на Большую Неву.

На последних этажах представлены эксклюзивные варианты квартир с террасами и панорамным остеклением.

Только для резидентов квартала внутренняя инфраструктура – ландшафтные дворы, комьюнити клуб с кинозалом, библиотекой, коворкингом, детским клубом и фитнес залом.

Подземный паркинг на 606 мест с лифтами расположен под всей территорией комплекса. Помимо стандартных машино-мест предусмотрены машино-места с подъемными механизмами, семейные места и машино-места с возможностью установки электрической зарядки.

**Ввод 1 этапа (корп. 1,3,5) – III квартал 2028 г.**

**Ввод 2 этапа (корп. 2,4,6) – III квартал 2029 г.**





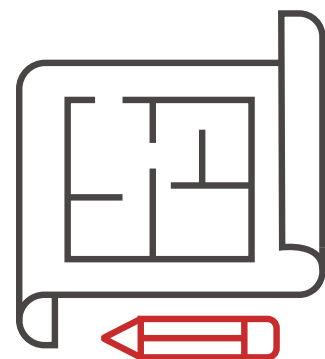




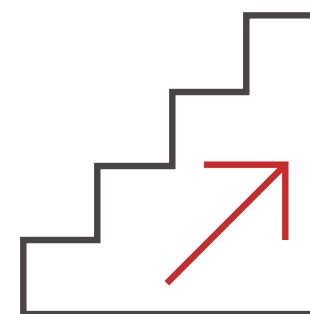
# ВСЁ ВКЛЮЧЕНО



Переменная этажность  
6 – 12 этажей



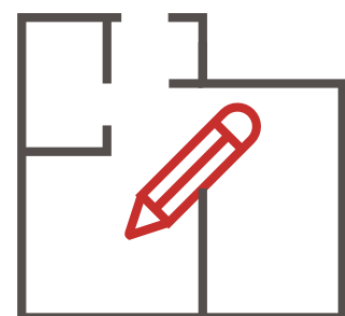
4 – 7 квартир  
на этаже



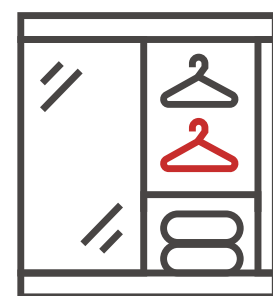
Высота  
этажа - 3 м



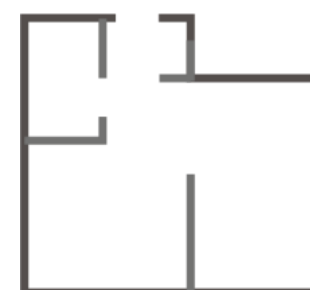
Квартиры  
с террасами



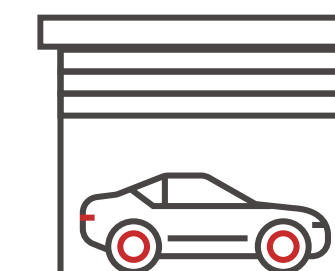
Интегрированные  
гостиные с холлом



Квартиры с мастер-  
спальнями



Просторные  
планировки



Подземный  
паркинг с лифтом



/ О ПРОЕКТЕ

Характеристики объекта

Общая площадь застройки	22 379,42 м²
Этапы	1 этап – корпуса 1,3, 5 2 этап – корпуса 2, 4, 6
Количество этажей	6 – 12 надземных 1 подземный
Количество квартир	1 этап – 409 2 этап – 404
Площадь квартир	29,45 – 148,06 м²
Высота потолков	3,0 м
Количество коммерческих помещений	39
Количество машино-мест	606
Количество кладовых	38
Срок сдачи	1 этап – III кв. 2028 г. 2 этап – III кв. 2029 г.
Передача ключей	1 этап – IV кв. 2028 г. 2 этап – IV кв. 2029 г.







## АРХИТЕКТУРА

Архитектурный облик проекта разработала архитектурная мастерская Intercolumnium Евгения Подгорнова. За авторством Евгения Подгорного в Петербурге построено много премиальных проектов и проектов бизнес-класса.

Фасады разновысотных зданий жилого комплекса оформляются в таком жанре кирпичной кладки, как упорядоченная хаотичность или «баварская кладка». Терракотовые оттенки перекликаются и с традиционными цветами Петербурга, и с образом старинной водонапорной башни, стоящей рядом на берегу гавани. Объем фасадов формируют выразительные ризалиты, которые дополнительно подчеркивает художественная подсветка.

На верхних этажах расположены эксклюзивные квартиры с большими террасами и панорамным остеклением.



# ЛАНДШАФТНОЕ БЛАГОУСТРОЙСТВО

Концепция благоустройства внутренних дворов разрабатывается московской ландшафтной студией Бюро А4. Среди клиентов Бюро А4 такие застройщики премиальной жилой недвижимости Москвы как Sminex и MR Group, а также компания Эталон с проектом ЛДМ в Санкт-Петербурге.

В основе формообразования и функционального зонирования благоустройства ЖК Галерная гавань – дельта островов Невы Санкт-Петербурга с плавными линиями и элементами северной природы.

Территория двора будет огорожена для доступа посторонних людей и закрыта для проезда автомобилей, кроме транспорта экстренных служб.







ГАЛЕРНАЯ  
*гавань*

**ПСК** ПРОЕКТ  
ГРУППЫ КОМПАНИЙ





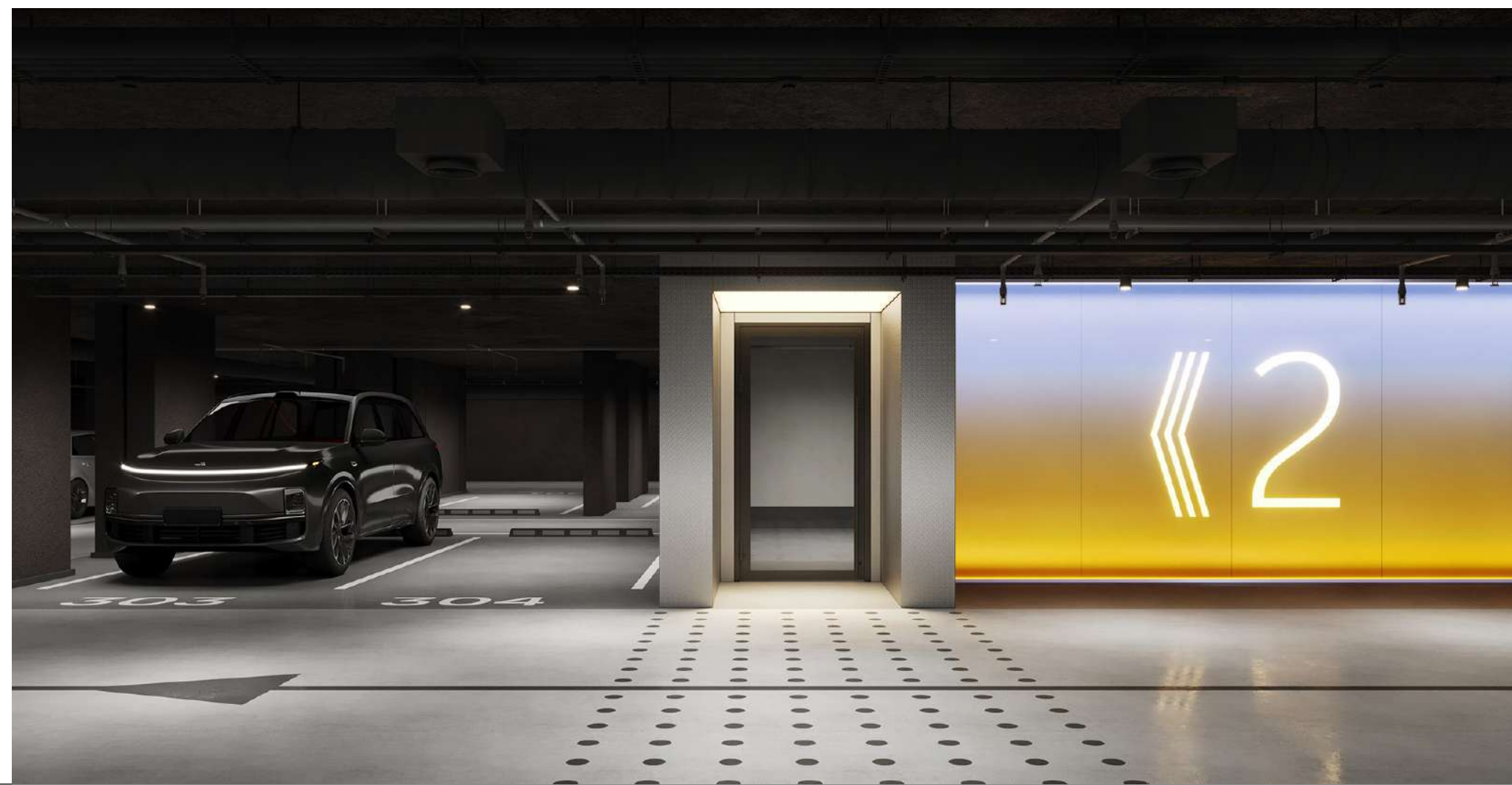
## / ОБЩЕСТВЕННЫЕ ПРОСТРАНСТВА

Дизайн общественных интерьеров будет выполнен дизайн студией BLOK в концепции «Рассветы и закаты над заливом и Невой», в которой цветовые градиенты создадут визуальный эффект объема, движения и наполнят лаунж - пространство воздухом и игрой света.

В ЖК Галерная гавань каждая парадная будет как собственное небольшое лобби, которое будет доступным только для жителей этой парадной.

Основной цветовой элемент в интерьерах общественных пространств жилого комплекса «Галерная гавань» - градиент, создающий эффект объёма и движения. Вдохновением послужила цветовая палитра закатов и рассветов над Финским заливом и Невой.









## **/ КОМЬЮНИТИ КЛУБ**

### **Общественные пространства**

Общественное пространство комьюнити клуба площадью 160 м². Здесь только для жителей жилого комплекса:



Детский клуб



Фитнес зал



Бьюти-кабинет



Кофе-поинт



Кинозал



Клубная гостиная  
с библиотекой



Коворкинг с комнатой  
для переговоров

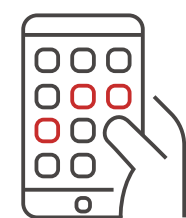




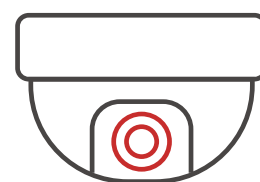
# / ИНЖЕНЕРНЫЕ РЕШЕНИЯ, СЕРВИС И БЕЗОПАСНОСТЬ



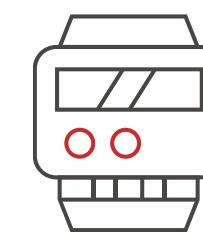
Системы контроля и управления доступом. Бесконтактное открытие дверей и калиток



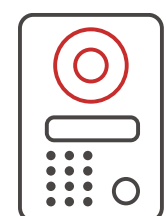
Мобильное приложение для жителей



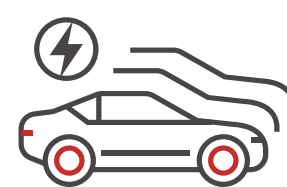
Круглосуточная служба охраны и видеонаблюдение



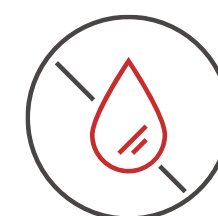
Дистанционный сбор показаний счетчиков



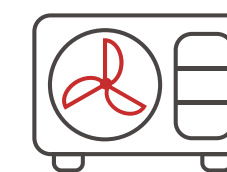
IP домофония с функцией дистанционного открытия дверей парадных



Машино-места для электромобилей



Система защиты от протечек



Сплит шахты для размещения наружных блоков кондиционеров







## / ОБЩЕСТВЕННОЕ ПРОСТРАНСТВО У НАБЕРЕЖНОЙ

Вдоль набережной Галерной гавани будет реконструировано 9-ти исторических зданий 1901-1956 гг. постройки и создано новое общественное пространство у воды на территории площадью 7500 кв.м.

Общественное пространство станет новой точкой притяжения для петербуржцев, уникальным местом отдыха у воды, в стороне от шума города.

Широкий прогулочный променада, уютные зоны отдыха с паркетками, столиками и тенью навесами и концептуальное благоустройство – все это в совокупности с природным ландшафтом будет вдохновлять и заряжать позитивной энергией.

В зданиях разместятся офисные и торговые помещения, новая сцена театра «Легенда», рестораны и кафе, образовательные пространства, а так же фитнес клуб с бассейном.













## КВАРТИРОГРАФИЯ

Тип	Кол-во, шт.	Доля, %	S кв.м., min	S кв.м., max	S кв.м., средняя
Студия	44	5%	29,45	30,81	30,1
1-к	217	27%	33,24	47,79	40,1
2-к	350	43%	45,53	97,01	68,1
3-к	174	21%	63,93	98,69	84
4-к	28	3%	90,11	134,08	105

Все квартиры в проекте сдаются без чистовой отделки.





 КОРПУС 1

ГАЛЕРНАЯ  
*гавань*

**ПСК** ПРОЕКТ  
ГРУППЫ КОМПАНИЙ



КОРПУС 1 – ТИПОВОЙ ЭТАЖ



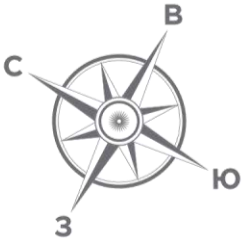
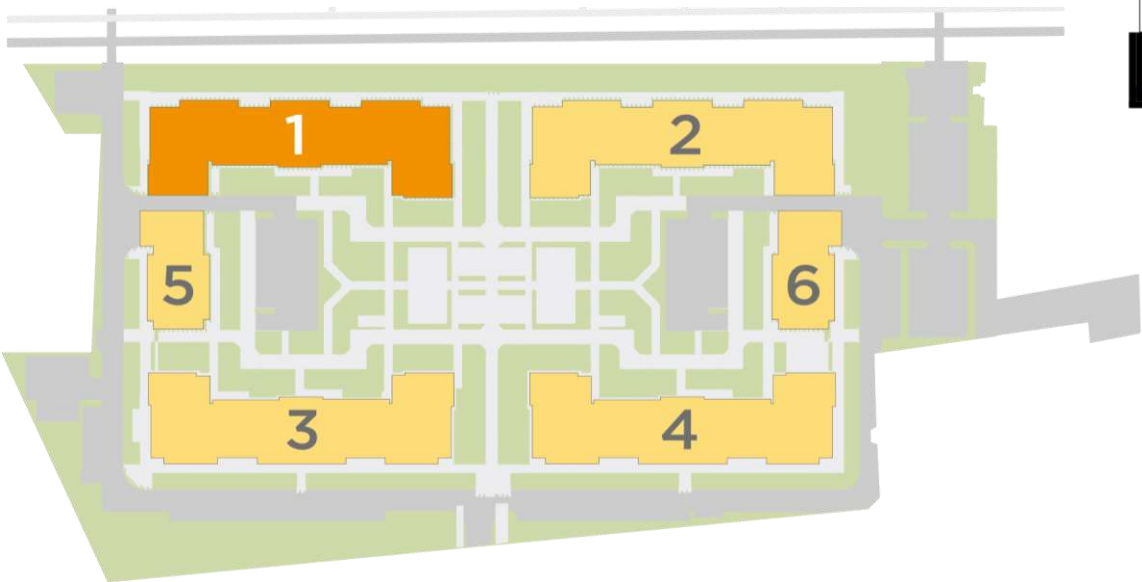
студии

1-комнатные

2-комнатные

3-комнатные

4-комнатные





КОРПУС 1 – 11 ЭТАЖ



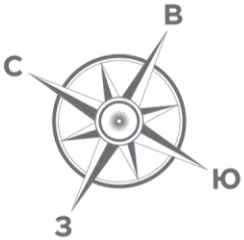
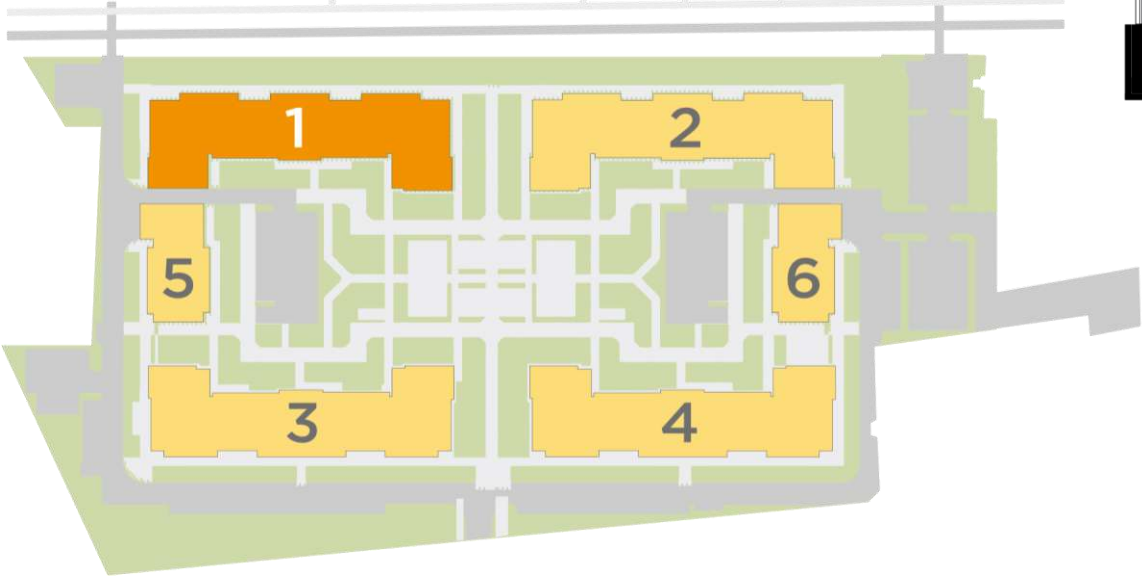
студии

2-комнатные

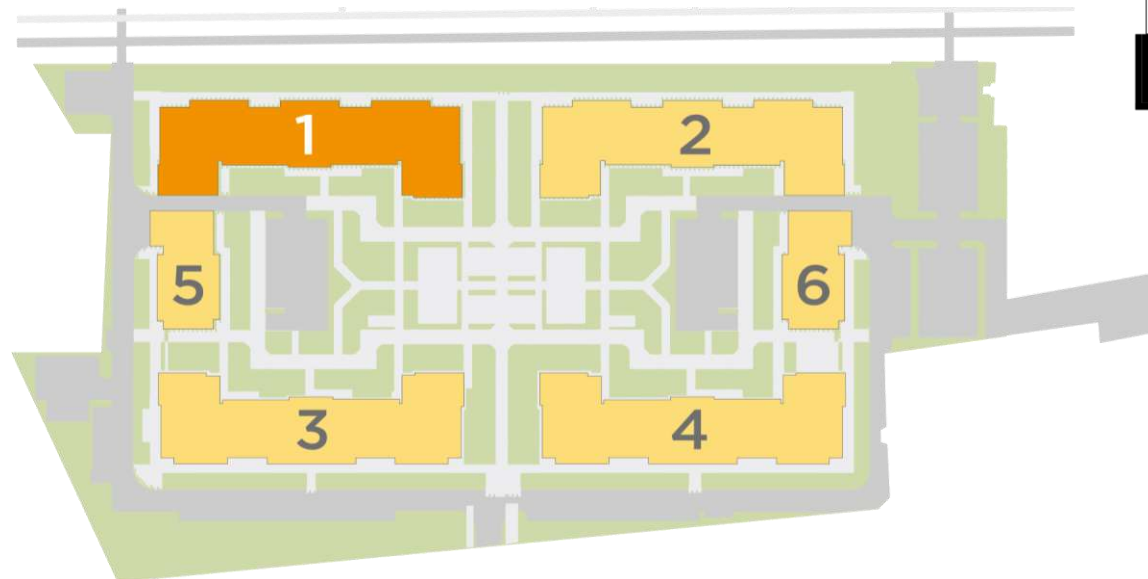
4-комнатные

1-комнатные

3-комнатные











 КОРПУС 3

ГАЛЕРНАЯ  
*гавань*

**ПСК** ПРОЕКТ  
ГРУППЫ КОМПАНИЙ



КОРПУС 3 – ТИПОВОЙ ЭТАЖ



студии

2-комнатные

1-комнатные

3-комнатные



КОРПУС 3 – 11 ЭТАЖ





КОРПУС 3 – 12 ЭТАЖ



студии

2-комнатные

1-комнатные

3-комнатные





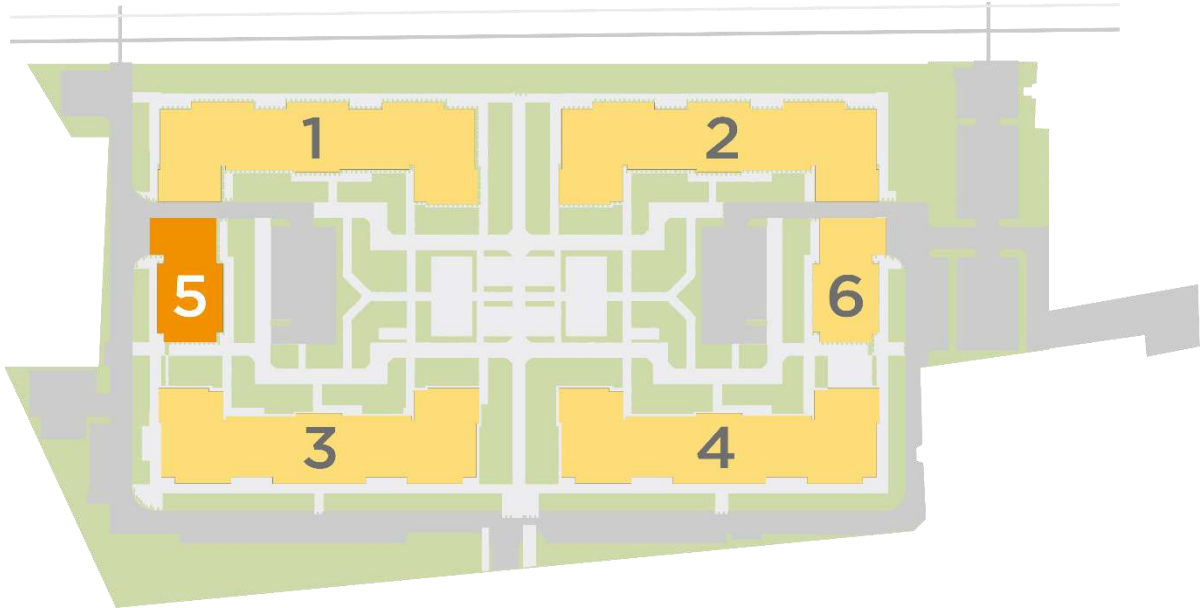
 КОРПУС 5

ГАЛЕРНАЯ  
*гавань*

**ПСК** ПРОЕКТ  
ГРУППЫ КОМПАНИЙ



КОРПУС 5 – ТИПОВОЙ ЭТАЖ



- 1-комнатные
- 2-комнатные
- 3-комнатные

№218	25,55
2	62,16

№221	43,36
3	88,65



№219	10,37
1	35,27

№220	23,28
2	54,06







**/ ТИПОВЫЕ ПЛАНИРОВКИ – СТУДИИ.**  
**29,45-30,81 КВ.М.**



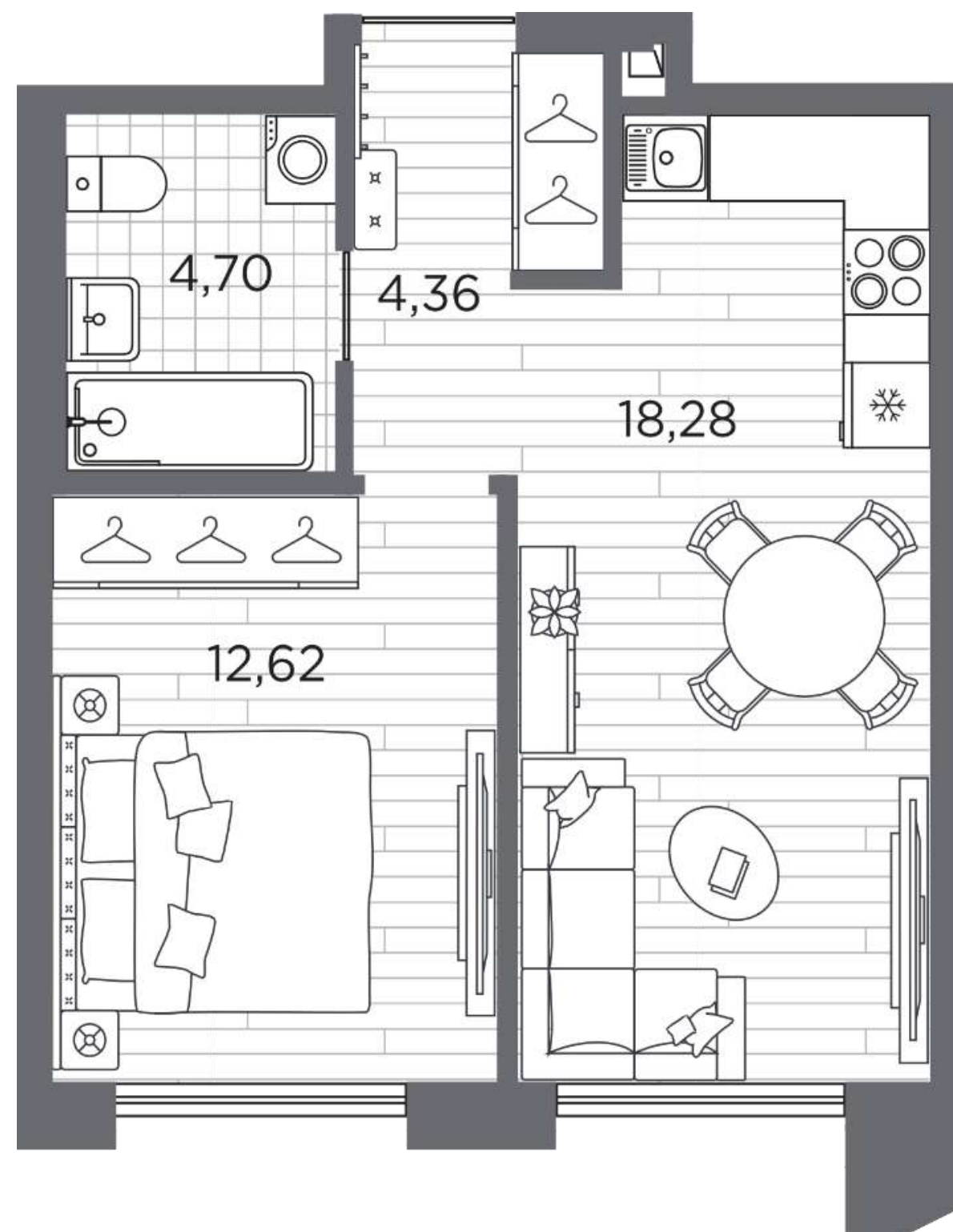
29,45 кв.м.



30,81 кв.м.



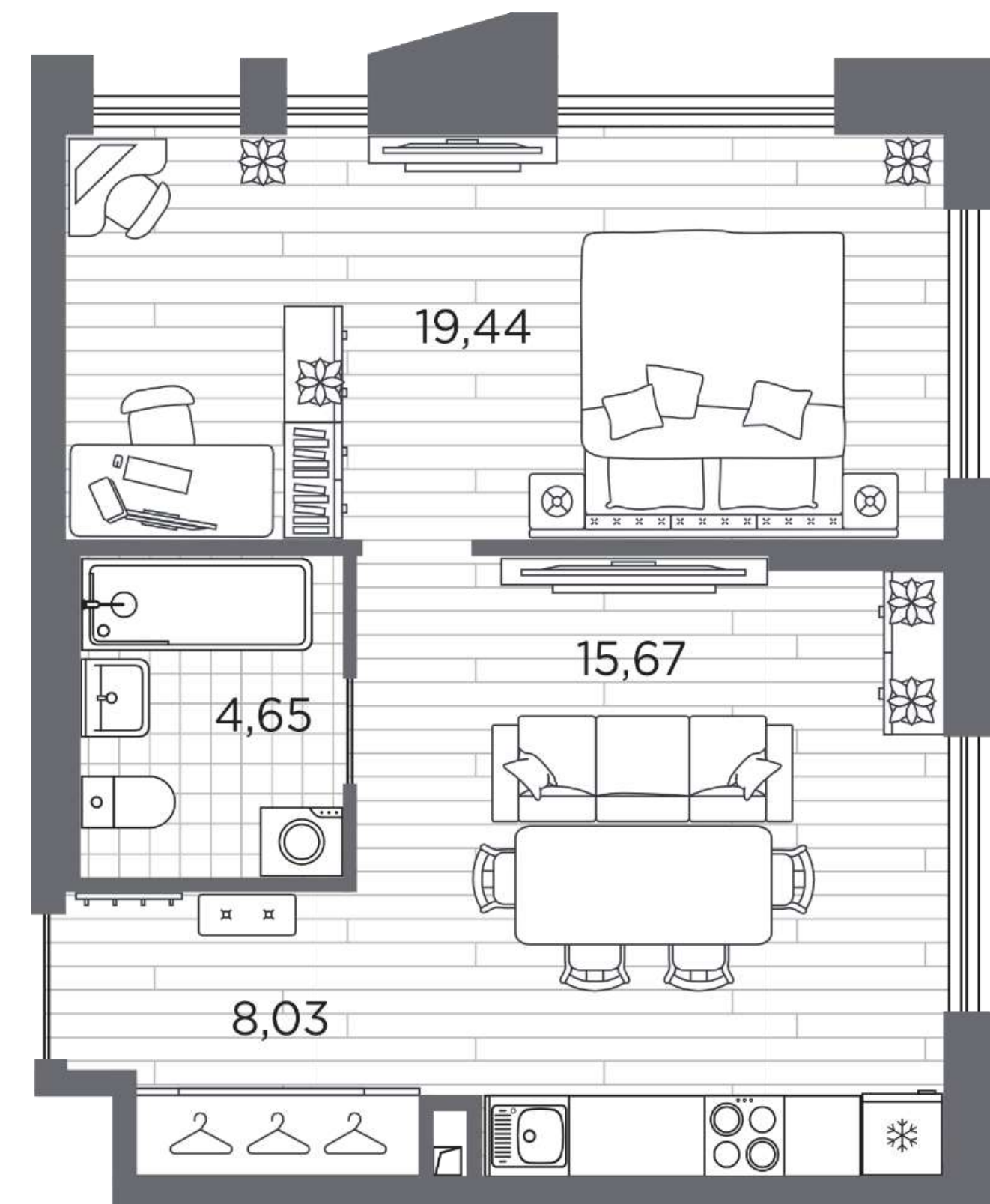
**ТИПОВЫЕ ПЛАНИРОВКИ – 1 К. КВ.**  
**33,24-47,79 КВ.М.**



39,96 кв.м.



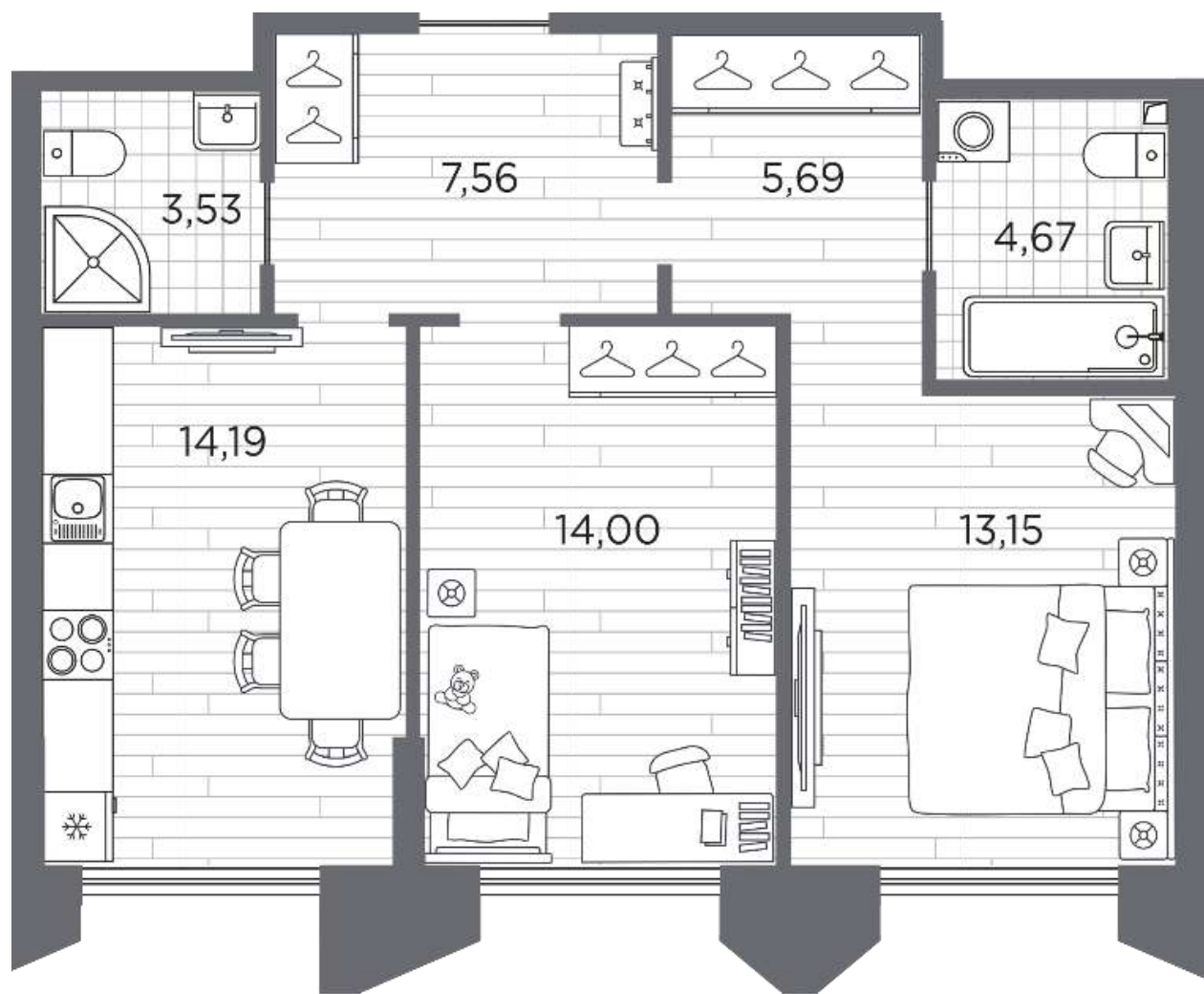
35,27 кв.м.



47,79 кв.м.



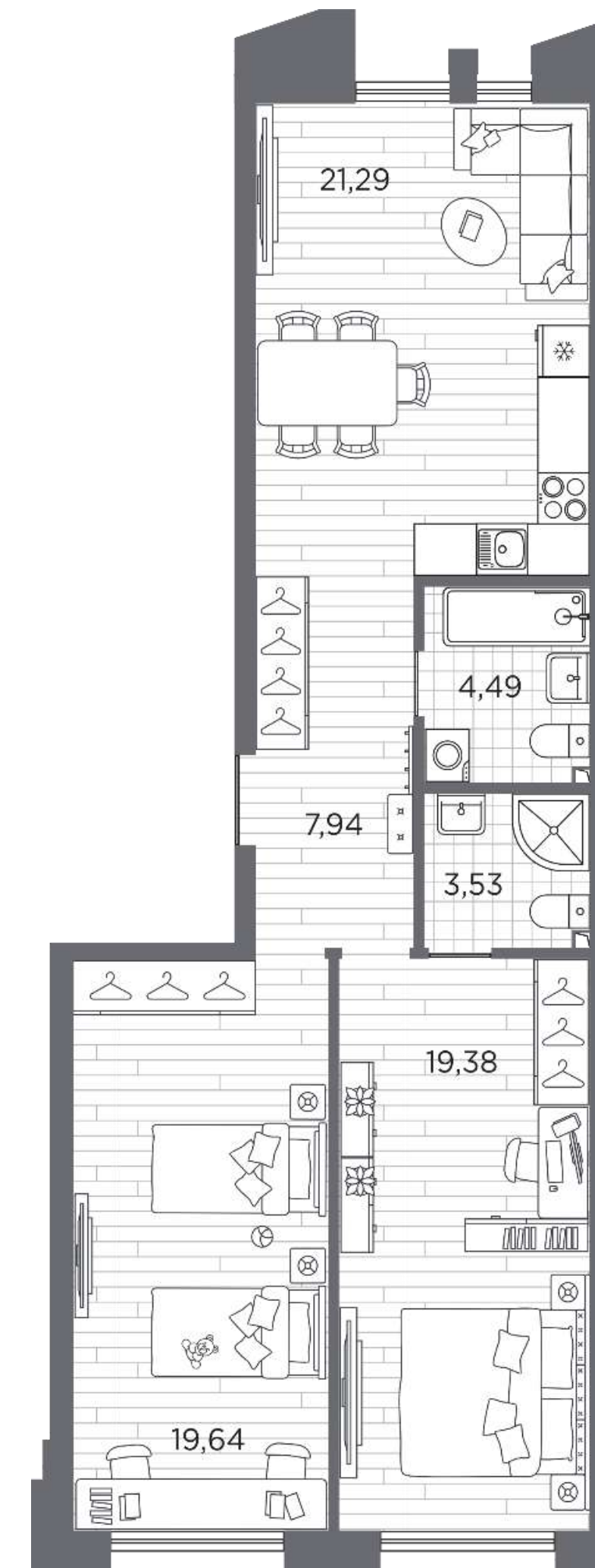
45,53-97,01 KB.M.



62,79 кв.м.



97,01 KB.M.



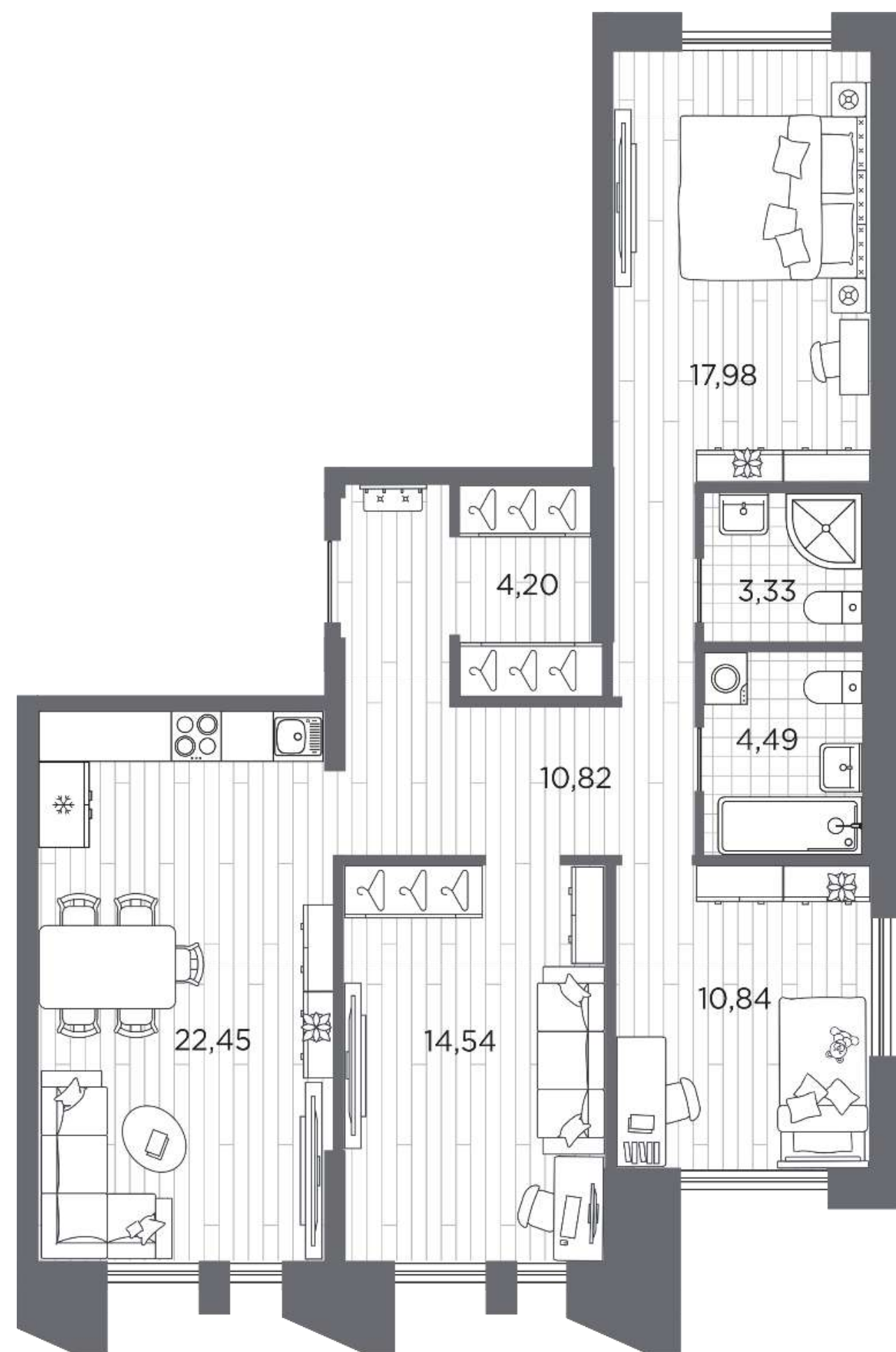
76,27 кв.м.



**ТИПОВЫЕ ПЛАНИРОВКИ – 3 К. КВ.**  
**63,93-96,22 КВ.М.**



89,84 кв.м.



88,65 кв.м.



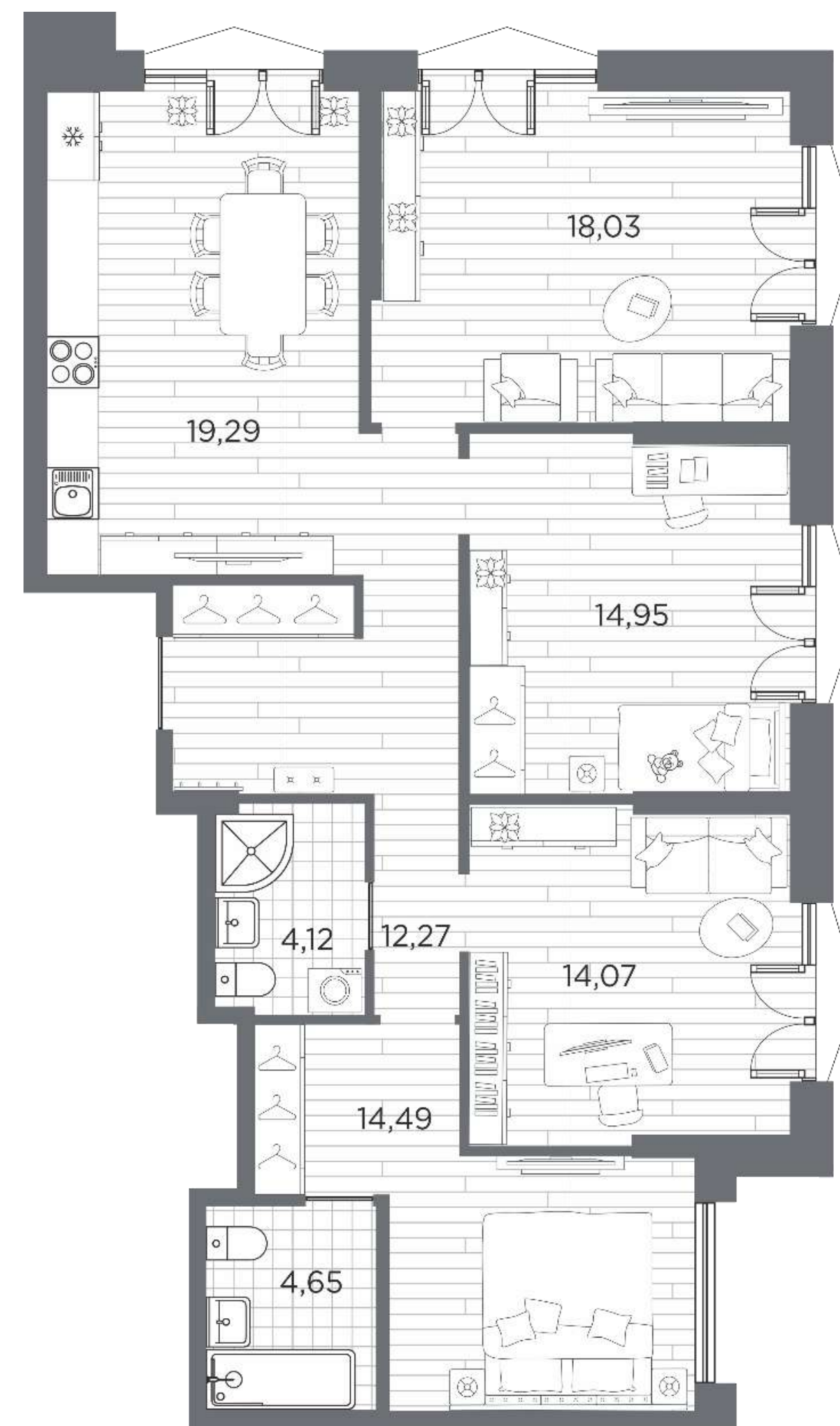
96,22 кв.м.



**ТИПОВЫЕ ПЛАНИРОВКИ – 4 К. КВ.**  
**101,-87-118,33 КВ.М.**



104,98 кв.м.



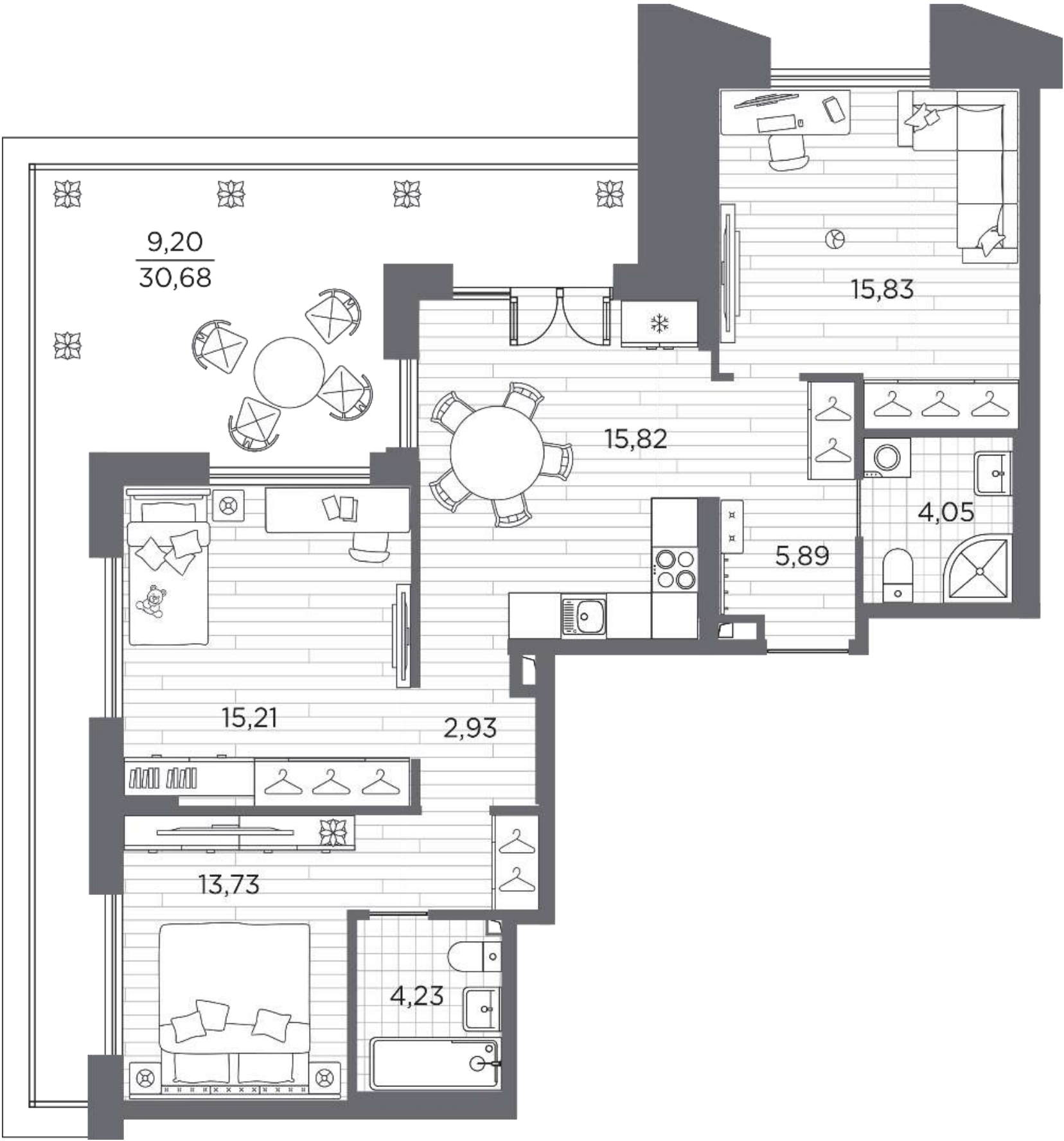
101,87 кв.м.



**КВАРТИРЫ С ТЕРРАСАМИ**



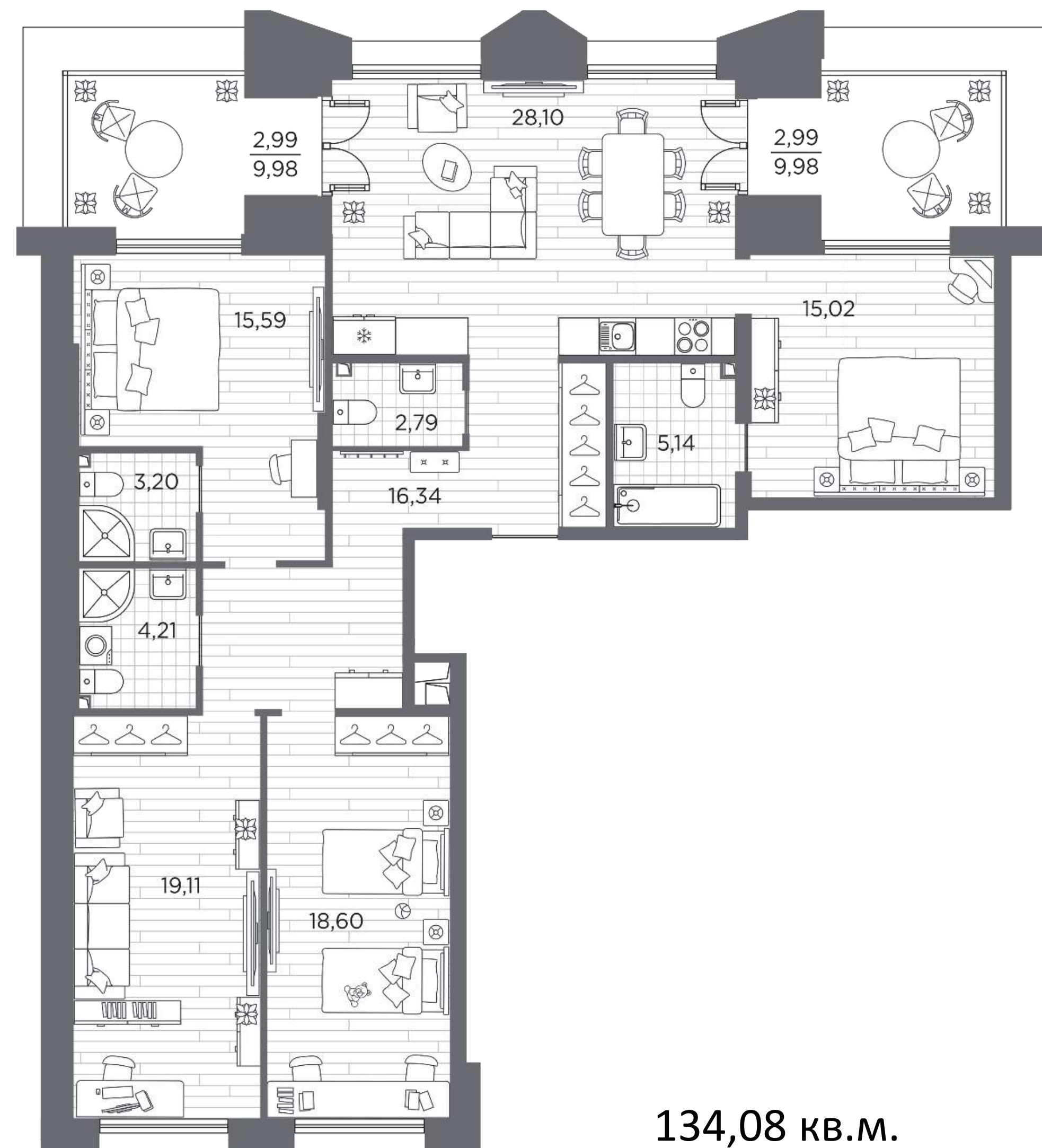
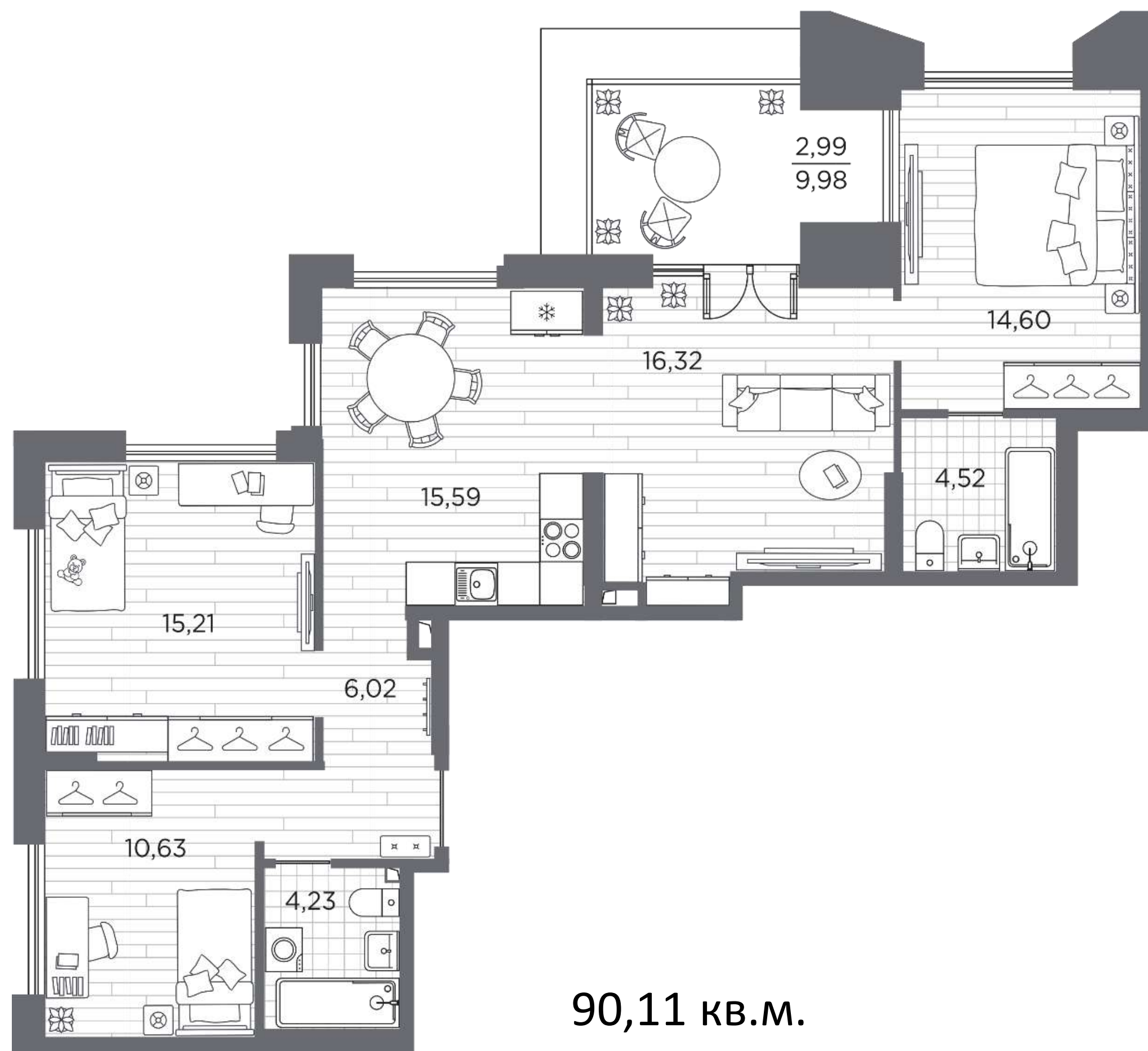
82,01 кв.м.



86,69 кв.м.



## КВАРТИРЫ С ТЕРРАСАМИ











Ход строительства — октябрь 2025 г.

ГАЛЕРНАЯ  
гавань

**ПСК** ПРОЕКТ  
ГРУППЫ КОМПАНИЙ