



Премиальный дом

АКВАТОРИЯ

Санкт-Петербург, Выборгская набережная 61, к.4



АКВАТОРИЯ

ПСК ПРОЕКТ
ГРУППЫ КОМПАНИЙ



/ ПРЕМИАЛЬНАЯ АКВАТОРИЯ

Концепция проекта

Жизнь у большой воды в мегаполисе – редкое и особенно ценное сочетание комфорта, экологии и эстетики. Премиальный дом «Акватория» на Выборгской набережной у Кантемировского моста – проект, сочетающий превосходство расположения, клубный формат и близость к воде.

Это концептуальный проект, где акцент сделан на приватность, масштаб, видовой характер и дух столичных европейских кварталов у воды.

ЛОКАЦИЯ

Вдохновляющее место

«Большая Невка – один из самых красивых и живописных рукавов Невы в Санкт-Петербурге. Через Большую Невку перекинута семь мостов, среди которых самый молодой из всех разводных мостов Петербурга – Кантемировский мост. Вдоль Большой Невки, соединяясь друг с другом, расположены по правому берегу – Пироговская, Выборгская, Ушаковская, а по левому – Петроградская и Аптекарская набережные.

Каменноостровский дворец, образец классицизма, созданный Дж. Кваренги для Павла I, изящный особняк с колоннадой «Строгановская дача», дача Головина, дворцово-парковый комплекс Елагина острова – все эти шедевры зодчества рядом, как и старейшие парки и сады – Лопухинский сад с прудом, Ботанический сад, Приморский парк Победы.





/ ТРАНСПОРТНАЯ ДОСТУПНОСТЬ

Это одна из лучших и прогрессивных локаций в Северной столице. В пешей доступности находятся лучшие ВУЗы, школы, медицинские центры, рестораны, торговые центры, музеи и деловой кластер.

| | | | |
|---|---------------------|---|---------------|
|  | Петроградская |  | 5 мин. |
|  | Лесная |  | 5 мин. |
|  | Развязки ЗСД |  | 5 мин. |
|  | Невский пр. |  | 10 мин. |
|  | Лахта центр |  | 10 мин. |



/ ПРЕМИАЛЬНЫЙ ДОМ

«Акватория» – знаковый проект премиум-класса в престижной локации Санкт-Петербурга. Дом возводится на Выборгской набережной вдоль первой линии Большой Невки.

Владение недвижимостью у воды в городе традиционно рассматривается как признак статуса и маркер успеха.

Панорамные виды, атмосфера уединенности и близость к самым динамичным локациям центра Санкт-Петербурга, европейский формат жилья и дизайн от ведущих архитекторов, премиальные сервисы и комьюнити близких по духу людей – бескомпромиссные преимущества проекта.



/ О ПРОЕКТЕ

Характеристики объекта

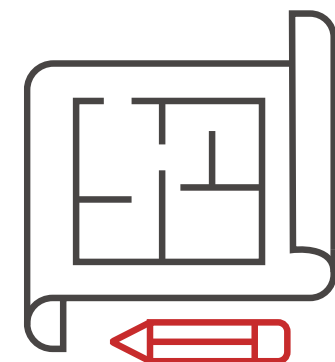
| | |
|-----------------------------------|----------------------------|
| Общая площадь застройки | 71 316,9 м ² |
| Количество этажей | 9 надземных 2 подземных |
| Количество квартир | 366 |
| Площадь квартир | 44 – 181 м ² |
| Высота потолков | 3 – 3,6 / 4,65 м |
| Количество коммерческих помещений | 32 |
| Количество машино-мест | 548 |
| Количество кладовых | 56 |
| Срок сдачи | II квартал 2029 г. |
| Передача ключей | IV квартал 2029 г. |



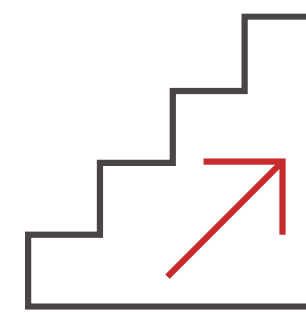
/ ВСЁ ВКЛЮЧЕНО



9 этажей



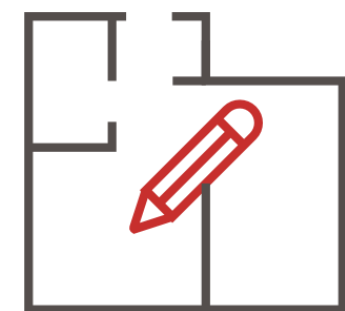
2 – 5 квартир
на этаже



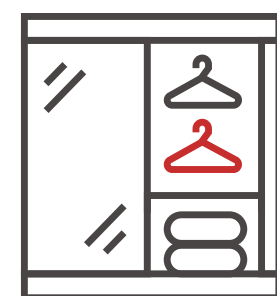
Высота потолков
этажа 3 – 3,6 / 4,65 м



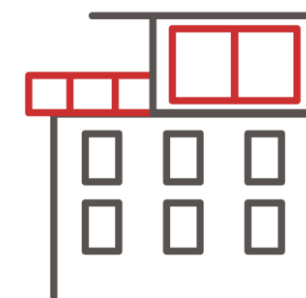
Панорамные
окна



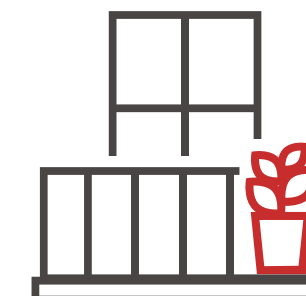
Интегрированные
гостиные с холлом



Квартиры с гардеробными
и мастер-спальнями



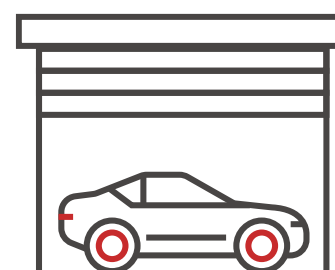
Пентхаусы



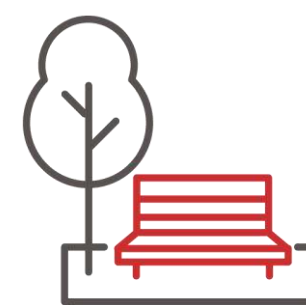
Квартиры
с террасами



Ванные комнаты
с окном



2х уровневый подземный
паркинг с лифтами



Закрытый двор
без машин



Постаматы



/// АРХИТЕКТУРНЫЙ СИЛУЭТ

Визуальную основу фасада премиального дома вдоль Большой Невки формирует колоннада и ритмичные вертикали в форме застывших в камне волн. Ансамбль из 18 колонн «Акватории» продолжает традиции классической архитектуры в современном прочтении.

Другой эффектный композиционный прием используется для оформления фасада дома вдоль Кантемировской улицы – эркерная волна.



/ ХУДОЖЕСТВЕННЫЙ БЕТОН И НАТУРАЛЬНЫЙ КАМЕНЬ

В отделке фасадов используются крупноформатный архитектурный бетон светлых тонов, остекление и глазурованная керамика.

Фасад, выходящий на реку Большая Невка, оформлен архитектурным бетоном – высокотехнологичным материалом с фактурой натурального камня.

Фасад расположенный вдоль Кантемировской улицы, облицован клинкерным кирпичом терракотовых оттенков. Разные оттенки клинкера эффектно подчеркивают геометрию 12 треугольных эркеров.

Фактурная глазурованная плитка в хромово-зеленом цвете выступает цветовым акцентом. Она опоясывает дом, подчеркивая его геометрический ритм.





Релакс зона Зона кратковременного ожидания Галерея отражений Детская площадка Деловая зона переговоров

Work out Зона отдыха и наблюдения

ЛАНДШАФТНОЕ БЛАГОУСТРОЙСТВО

Концепция благоустройства внутренних дворов разрабатывается ландшафтной студией DEREVOPARK.

В основе формообразования и функционального зонирования благоустройства сочетание регулярного и бионического ландшафта – как симбиоз камня и воды.

Ландшафтные зоны:

- Парадная зона с каскадным фонтаном
- Патио с навесами для уединённого отдыха
- Зона релакса и медитаций
- Детская и workout площадки
- Деловая зона

Территория двора будет огорожена для доступа посторонних людей и закрыта для проезда автомобилей, кроме транспорта экстренных служб.

Патио приливов Парадная «Welcome зона» Зона релакса Качели-лодочки

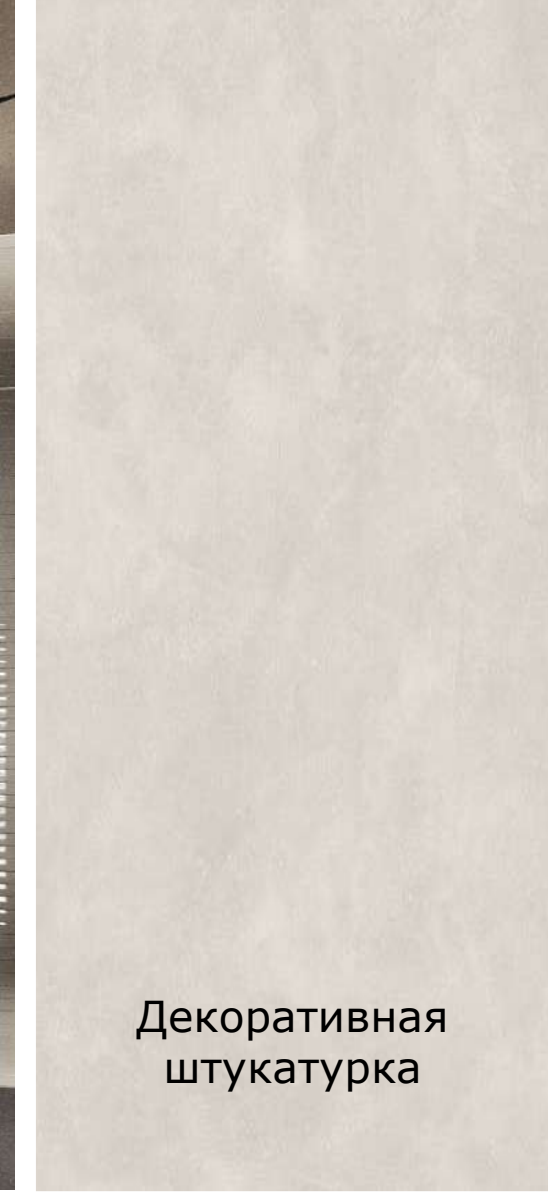
Зона концентрации Водный объект с изливом Зона медитаций с тенью навесом Зона отдыха



/ ДИЗАЙН КОД ИНТЕРЬЕРОВ

Сияние на глубине

Особый природный феномен – **каустика** создает в интерьерах кинетическую магию из удивительных художественных узоров, наполняя пространства живой игрой света и тени. Каустика – это эффект мягких, волнообразных бликов, которые напоминают солнечные отражения на воде. Такое освещение делает пространство живым, тёплым и немного медитативным.



Декоративная
штукатурка



Металл шампань



Металл с водной
рябью



Камень
натуральный



Стекло рифленое



Травертин темный



Велюр в мебели



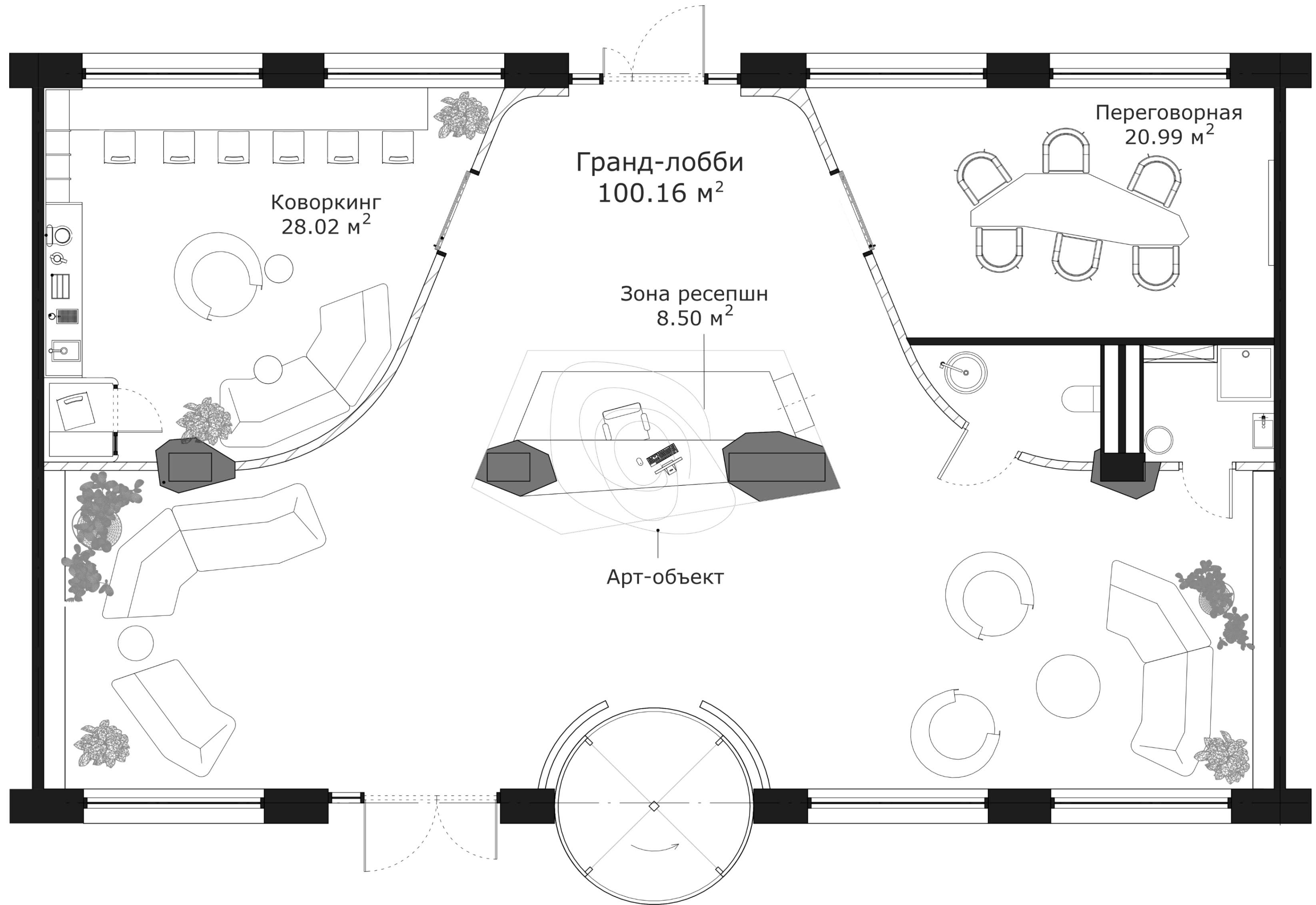
Травертин светлый



ГРАНД ЛОББИ

Высокоэстетичный дизайн и приватность.

Гранд – лобби площадью 160 кв.м. разделено на пять зон: ресепшн, лаунж, где есть место для того чтобы почитать, выпить кофе, закрытая переговорная и зона коворкинга для тихой работы.

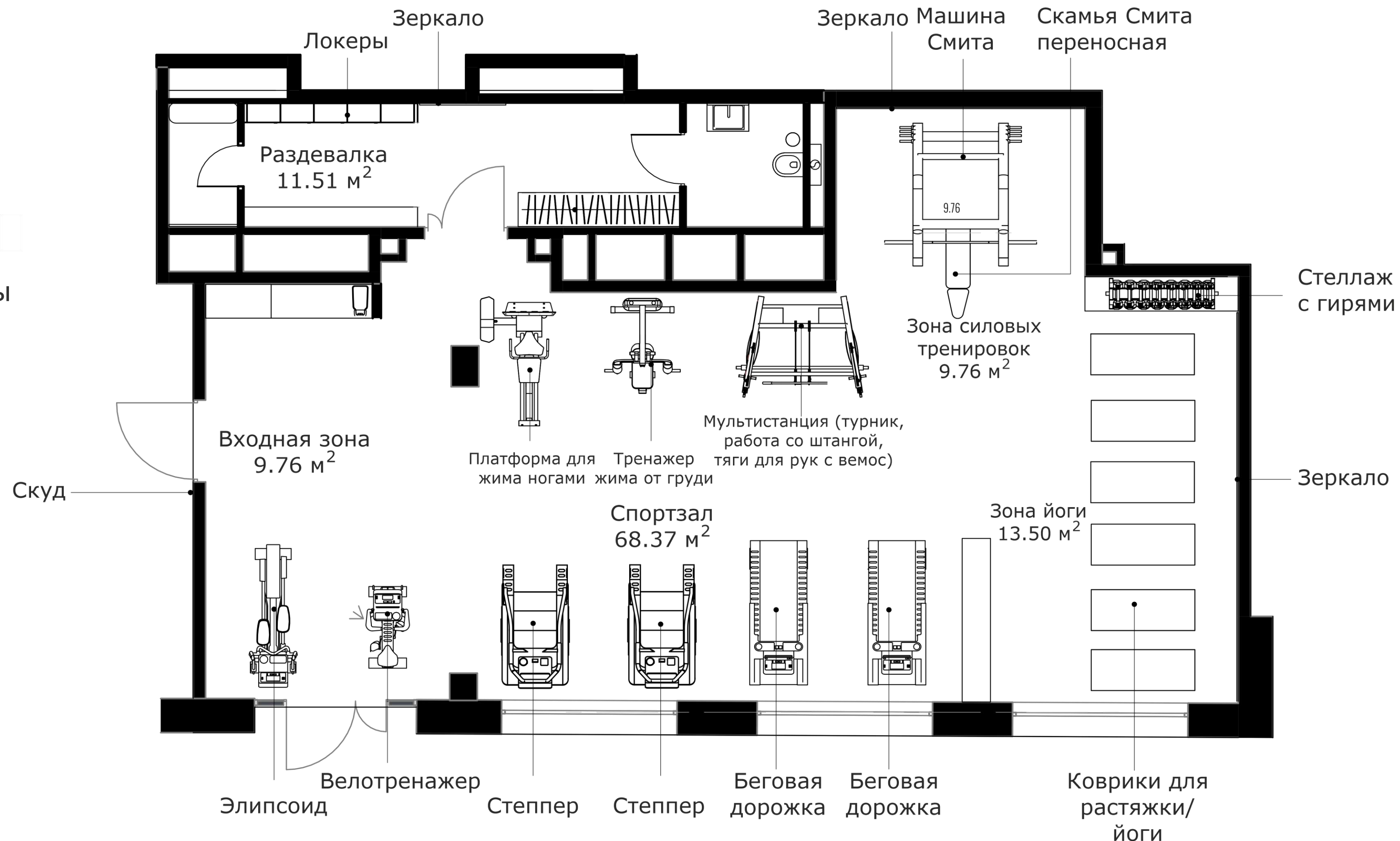


ФИТНЕС ЗАЛ

Кардио-зона располагается у окон, чтобы можно было наблюдать за жизнью снаружи.

Силовая зона – гантели, диски, скамейки и тренажёры – собраны рядом для удобства, напротив зеркала для контроля техники.

Зона растяжки и йоги вынесена отдельно, чтобы обеспечить уединение и спокойствие.

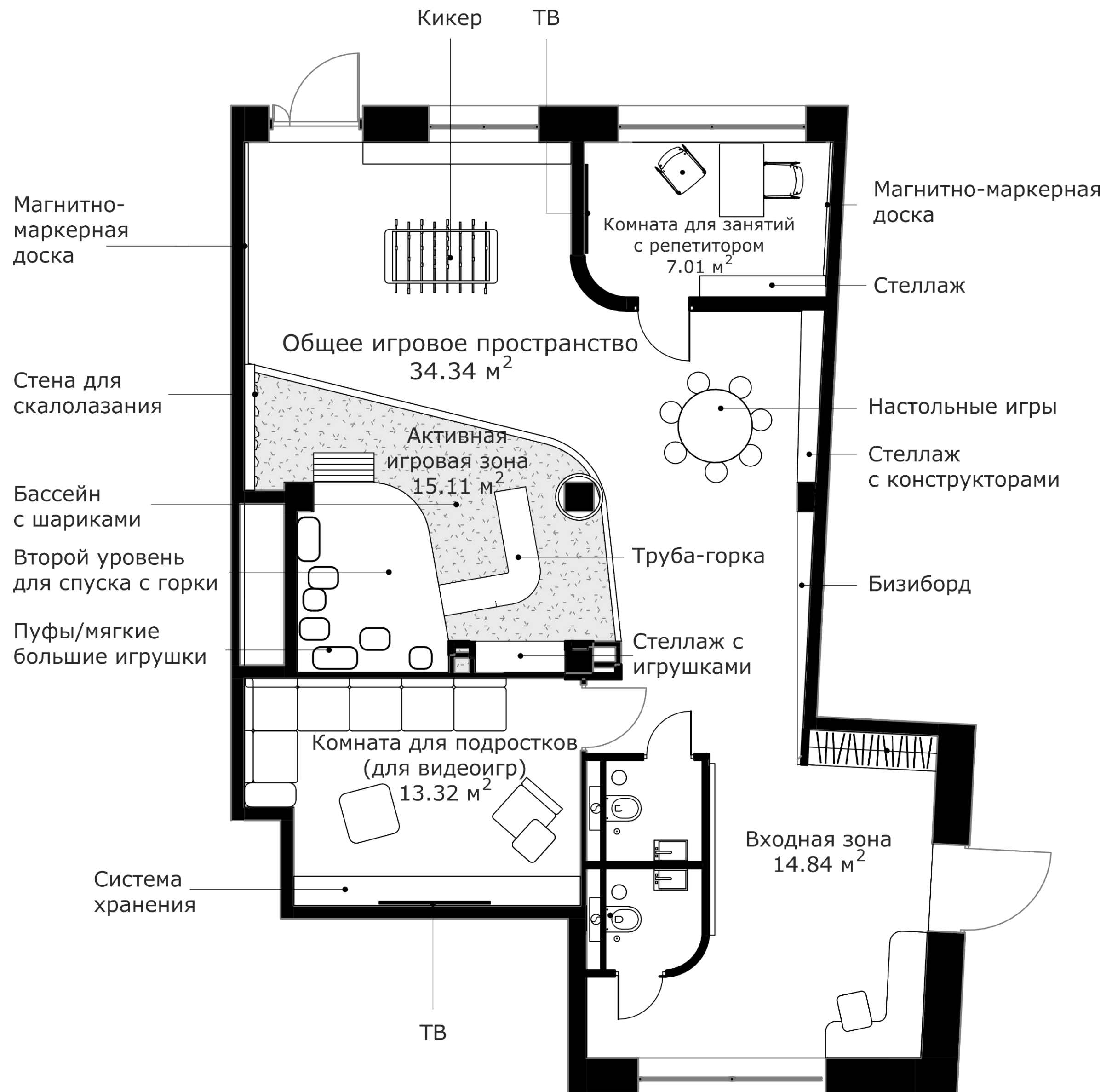


ДЕТСКИЙ КЛУБ

Пространство для игр и общения включает множество игровых элементов для детей разного возраста.

Сухой бассейн с шариками и горками, стенка для скалолазания, бизиборды, зона отдыха с пуфами и большими мягкими игрушками.

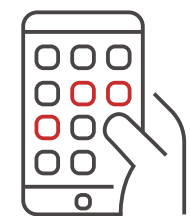
Отдельная зона для видео и компьютерных игр или просмотра кинофильмов.



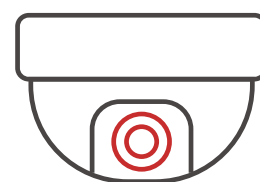
ИНЖЕНЕРНЫЕ РЕШЕНИЯ, СЕРВИС И БЕЗОПАСНОСТЬ



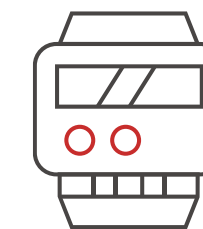
Системы контроля и управления доступом. Бесконтактное открытие дверей и паркинга



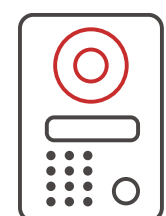
Мобильное приложение PSK Home



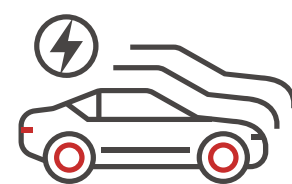
Круглосуточная служба охраны и видеонаблюдение



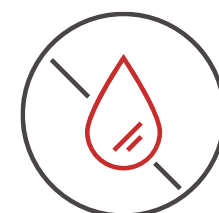
Дистанционный сбор показаний счетчиков



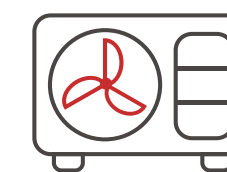
IP домофония с функцией дистанционного открытия дверей парадных



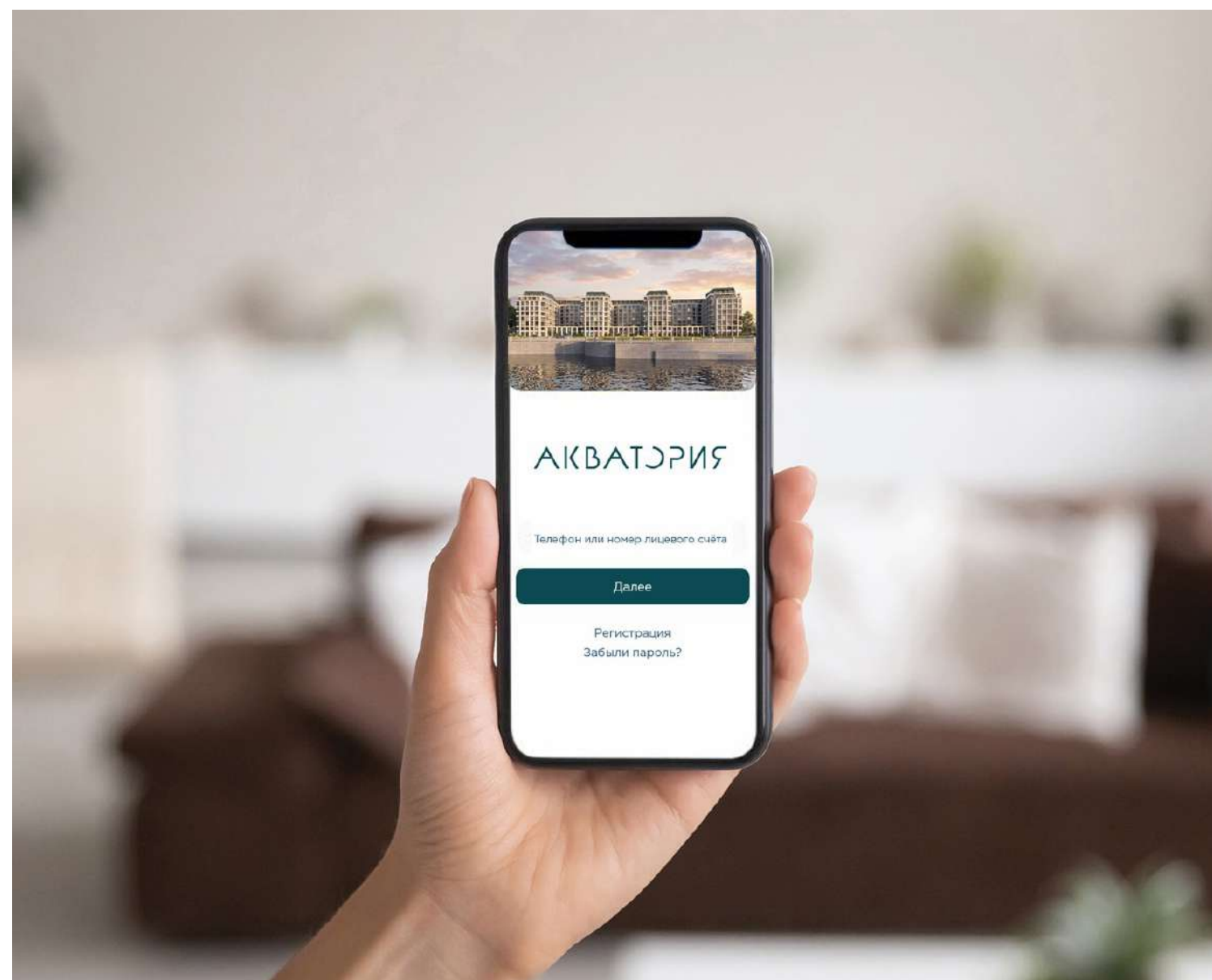
Машино-места для электромобилей



Система защиты от протечек



Сплит шахты для размещения наружных блоков кондиционеров





АКВАТОРИЯ

ПСК ПРОЕКТ
ГРУППЫ КОМПАНИЙ



/ КВАРТИРОГРАФИЯ

В доме 366 квартир-резиденций от 1-комнатных до 6-ти комнатных пентхаусов.

Все планировки эргономичны, с правильной геометрией и удобным зонированием: мастер-спальнями с собственными ванными, просторными кухнями-гостиными, кабинетами, гостевыми санузлами и гардеробными. Площади квартир от 44 до 180 м² с высотой потолков от 3 метров до 4,65 метров.

| Тип | Кол-во, шт. | Доля, % | S кв.м., min | S кв.м., max | S кв.м., средняя |
|---------|-------------|---------|--------------|--------------|------------------|
| 1-к | 75 | 20% | 44 | 60 | 51 |
| 2-к | 108 | 30% | 62 | 99 | 75 |
| 3-к | 157 | 43% | 76 | 154 | 103 |
| 4-к | 21 | 6% | 113 | 181 | 132 |
| 5 и 6-к | 5 | 1% | 146 | 171 | 158 |

Все квартиры в проекте сдаются без отделки



 КОРПУС А

АКВАТОРИЯ

ПСК ПРОЕКТ
ГРУППЫ КОМПАНИЙ



/ КОРПУС Б

АКВАТОРИЯ

ПСК ПРОЕКТ
ГРУППЫ КОМПАНИЙ